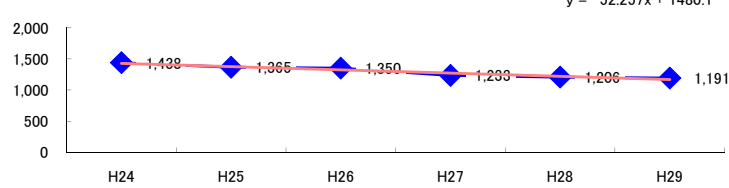


コード: 1,040 木材・木製品 小計

図1 災害発生件数の推移



【基本指標】

初年度理論値	1,428
最終年度理論値	1,167
年平均増減率	-3.7%
(初年度理論値シェア)	(24.3%)
(最終年度理論値シェア)	(19.5%)
(シェア増減)	(-4.8%)

図2 事業場規模別発生状況の推移

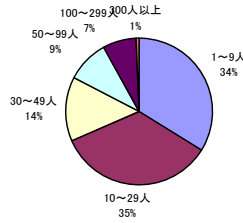
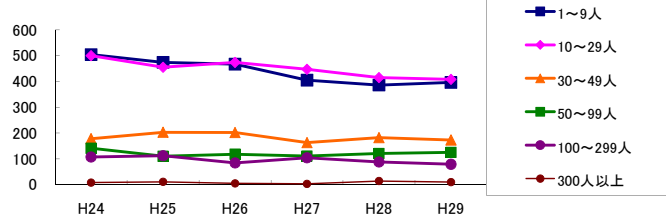


図3 年齢別発生状況の推移

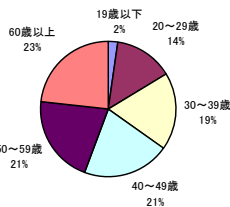
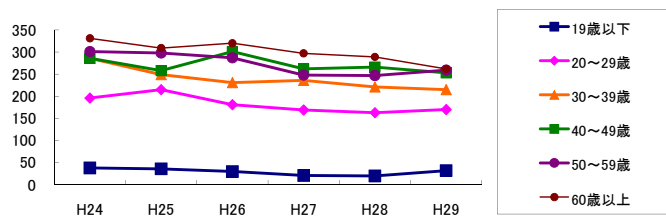


図4 事故の型別発生状況の推移

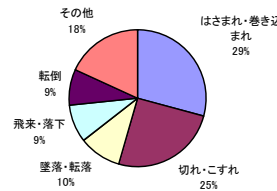
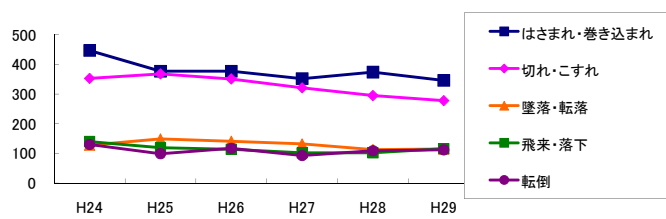
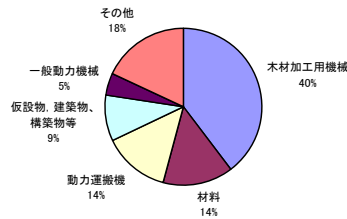
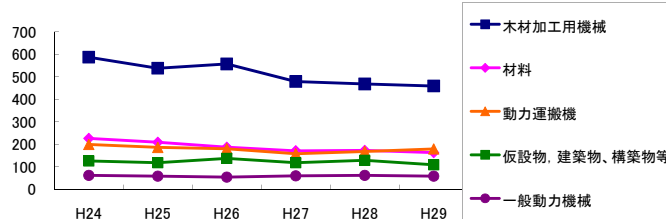


図5 起因物別発生状況の推移



事業場規模別	H24	H25	H26	H27	H28	H29	(年平均増減率)
1~9人	504	474	467	405	386	396	-4.9% <<<<<
10~29人	500	455	474	447	415	408	-3.5% <<<<<
30~49人	178	203	202	163	182	173	-1.9% <<<<<
50~99人	141	110	118	111	121	125	-1.2% <<<<<
100~299人	107	112	84	104	88	79	-5.0% <<<<<
300人以上	8	11	5	3	14	10	6.7% <<<<<
合計	1,438	1,365	1,350	1,233	1,206	1,191	-3.7% <<<<<

被災者年齢別	H24	H25	H26	H27	H28	H29	(年平均増減率)
19歳以下	38	36	30	21	20	32	-7.0% <<<<<
20~29歳	196	215	181	169	163	170	-4.2% <<<<<
30~39歳	286	249	231	236	221	215	-4.6% <<<<<
40~49歳	286	258	301	262	266	253	-1.8% <<<<<
50~59歳	301	298	287	248	247	259	-3.8% <<<<<
60歳以上	331	309	320	297	289	262	-3.7% <<<<<
合計	1,438	1,365	1,350	1,233	1,206	1,191	-3.7% <<<<<

事故の型別	H24	H25	H26	H27	H28	H29	(年平均増減率)
墜落・転落	128	149	141	132	113	115	-3.6% <<<<<
転倒	130	99	117	93	109	112	-2.1% <<<<<
激突	45	56	42	40	48	47	-1.0% <<<<<
飛来・落下	140	119	114	102	102	116	-4.1% <<<<<
崩壊・倒壊	18	23	25	21	12	17	-5.4% <<<<<
激突され	75	54	76	65	65	64	-1.4% <<<<<
はさまれ・巻き込まれ	447	377	377	352	374	346	-3.7% <<<<<
切れ・こすれ	353	368	351	321	295	278	-4.8% <<<<<
X 踏み抜き	6	1	3	3	4	7	13.3% <<<<<
X おぼれ	-	-	-	-	-	-	-
X 高温・低温の物との接触	9	13	11	7	7	14	0.9% <<<<<
X 有害物等との接触	4	5	-	-	2	1	-18.5% <<<<<
X 感電	1	-	1	1	3	3	-
X 爆発	-	1	2	-	-	1	-
X 破裂	1	-	-	-	-	-	-
X 火災	-	-	-	1	-	-	-
X 交通事故(道路)	8	14	6	16	5	5	-8.1% <<<<<
X 交通事故(その他)	-	1	1	-	-	1	-
X 動作の反動・無理な動作	72	78	73	76	64	62	-3.3% <<<<<
X その他	1	5	9	3	3	1	-7.6% <<<<<
X 分類不能	-	2	1	-	-	1	-
合計	1,438	1,365	1,350	1,233	1,206	1,191	-3.7% <<<<<

起因物別	H24	H25	H26	H27	H28	H29	(年平均増減率)
X 原動機	-	1	-	-	-	-	-
X 動力伝導機構	24	23	19	26	24	16	-3.6% <<<<<
X 木材加工用機械	587	538	557	479	468	459	-4.6% <<<<<
X 建設用等機械	5	5	3	3	3	2	-12.0% <<<<<
X 金属加工用機械	14	9	7	13	9	4	-10.1% <<<<<
X 一般動力機械	62	58	54	60	62	58	-0.1% <<<<<
X 車両系木材伐出機械等	-	-	-	4	4	2	-
X 動力クレーン等	8	10	11	12	6	11	1.2% <<<<<
X 動力運搬機	199	186	180	158	168	179	-2.6% <<<<<
X 乗物	10	8	7	10	3	4	-12.0% <<<<<
X 圧力容器	-	2	2	2	1	1	4.8% <<<<<
X 化学設備	-	-	-	-	-	-	-
X 溶接装置	1	-	-	-	-	2	-
X 炉蓋等	2	2	4	-	1	4	4.4% <<<<<
X 電気設備	6	-	1	1	3	3	-6.2% <<<<<
X 人力機械工具等	35	32	30	36	25	29	-3.7% <<<<<
X 用具	41	60	51	49	49	54	1.8% <<<<<
X その他の装置、設備	10	19	14	18	9	12	-3.1% <<<<<
X 仮設物、建築物、構築物等	126	118	137	118	129	109	-1.6% <<<<<
X 危険物、有害物等	3	2	2	2	2	3	0.0% <<<<<
X 材料	226	209	187	171	173	163	-5.7% <<<<<
X 荷	32	27	20	26	19	20	-7.5% <<<<<
X 環境等	19	22	31	12	23	29	4.8% <<<<<
X その他の起因物	3	8	7	4	3	2	-10.7% <<<<<
X 起因物なし	24	22	24	29	22	24	0.6% <<<<<
X 分類不能	1	4	2	-	-	1	-17.1% <<<<<
合計	1,438	1,365	1,350	1,233	1,206	1,191	-3.7% <<<<<