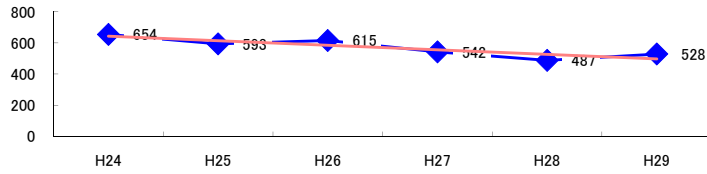


コード: 1,041 製材業

図1 災害発生件数の推移



【基本指標】

初年度理論値	643
最終年度理論値	497
年平均増減率	-4.5%
(初年度理論値シェア)	(10.9%)
(最終年度理論値シェア)	(8.3%)
(シェア増減)	(-2.6%)

図2 事業場規模別発生状況の推移

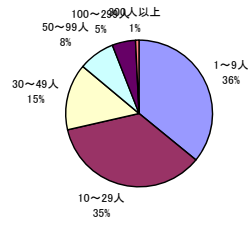
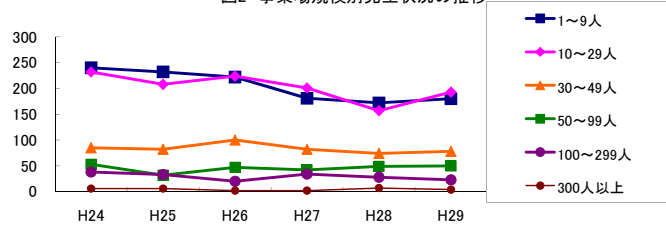


図3 年齢別発生状況の推移

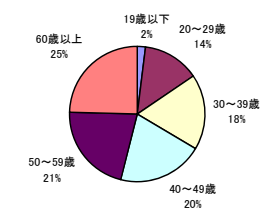
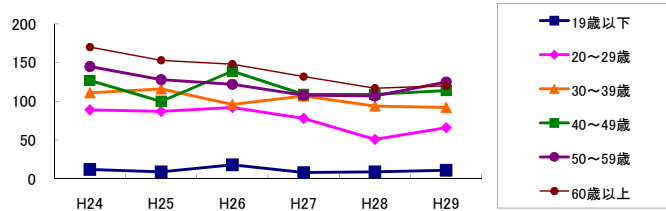


図4 事故の型別発生状況の推移

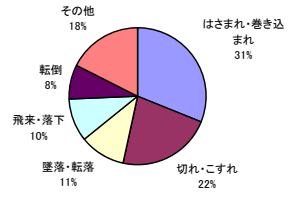
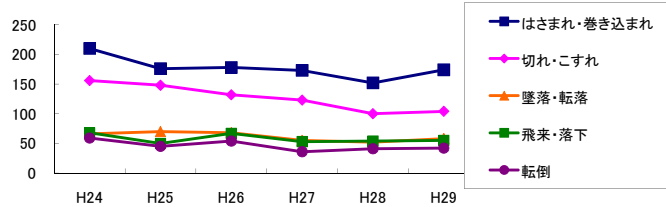
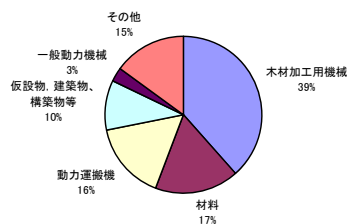
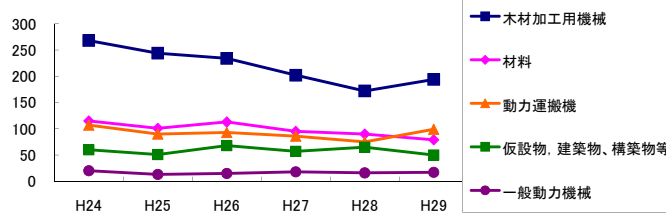


図5 起因物別発生状況の推移



事業場規模別	H24	H25	H26	H27	H28	H29	(年平均増減率)
1~9人	240	232	222	181	172	180	-6.2% <<<<<
10~29人	232	208	224	201	157	193	-4.6% <<<<<
30~49人	85	82	100	82	74	78	-2.5% <<<<<
50~99人	53	32	47	42	49	50	2.0% <<<<<
100~299人	38	33	20	34	28	23	-6.2% <<<<<
300人以上	6	6	2	2	7	4	-4.0% <<<<<
合計	654	593	615	542	487	528	-4.5% <<<<<

被災者年齢別	H24	H25	H26	H27	H28	H29	(年平均増減率)
19歳以下	12	9	18	8	9	11	-3.5% <<<<<
20~29歳	89	87	92	78	51	66	-7.2% <<<<<
30~39歳	111	116	96	107	94	92	-3.8% <<<<<
40~49歳	127	100	139	109	109	114	-1.6% <<<<<
50~59歳	145	128	122	108	107	125	-3.7% <<<<<
60歳以上	170	153	148	132	117	120	-6.4% <<<<<
合計	654	593	615	542	487	528	-4.5% <<<<<

事故の型別	H24	H25	H26	H27	H28	H29	(年平均増減率)
墜落・転落	66	70	68	55	52	58	-4.4% <<<<<
転倒	59	45	54	36	41	42	-6.0% <<<<<
激突	18	20	20	22	24	23	6.1% <<<<<
飛来・落下	68	50	67	53	54	55	-3.1% <<<<<
崩壊・倒壊	9	11	11	10	5	7	-7.6% <<<<<
激突され	35	24	40	27	28	24	-4.8% <<<<<
はさまれ・巻き込まれ	210	176	178	173	152	174	-3.8% <<<<<
切れ・こすれ	156	148	132	123	100	104	-7.5% <<<<<
踏み抜き	3	1	2	2	1	3	0.0% <<<<<
おぼれ	-	-	-	-	-	-	-
高温・低温の物との接触	5	3	5	-	-	6	-6.8% <<<<<
有害物等との接触	1	-	-	-	-	-	-
感電	-	-	1	-	1	2	-
爆発	-	1	-	-	-	-	-
破裂	1	-	-	-	-	-	-
火災	-	-	-	-	-	-	-
交通事故(道路)	3	8	4	7	3	1	-10.6% <<<<<
交通事故(その他)	-	1	-	-	-	-	-
動作の反動・無理な動作	20	31	30	31	25	27	2.0% <<<<<
その他	-	3	3	3	1	1	-1.5% <<<<<
分類不能	-	1	-	-	-	1	-
合計	654	593	615	542	487	528	-4.5% <<<<<

起因物別	H24	H25	H26	H27	H28	H29	(年平均増減率)
原動機	-	-	-	-	-	-	-
動力伝導機構	9	13	14	14	11	7	-3.7% <<<<<
木材加工用機械	268	244	234	202	172	194	-6.7% <<<<<
建設用等機械	4	4	1	1	1	-	-21.2% <<<<<
金属加工用機械	2	2	1	1	2	1	-7.7% <<<<<
一般動力機械	20	13	15	18	16	17	-0.5% <<<<<
車両系木材伐出機械等	-	-	-	3	3	1	-
動力カレーン等	4	3	3	4	2	7	12.8% <<<<<
動力運搬機	107	90	93	86	75	99	-2.7% <<<<<
棄物	5	4	3	3	2	1	-15.3% <<<<<
圧力容器	-	2	-	-	-	1	-
化学設備	-	-	-	-	-	-	-
溶接装置	1	-	-	-	-	-	-
炉蓋等	-	-	1	-	1	3	-
電気設備	3	-	1	-	2	2	0.0% <<<<<
人力機械工具等	13	10	13	14	5	9	-7.4% <<<<<
用具	14	21	17	13	14	16	-2.5% <<<<<
その他の装置、設備	4	4	6	3	3	5	-0.7% <<<<<
仮設物、建築物、構築物等	60	51	68	57	65	50	-0.9% <<<<<
危険物、有害物等	-	-	1	-	-	1	-
材料	115	101	113	95	90	79	-5.7% <<<<<
荷	9	8	5	8	7	6	-5.2% <<<<<
環境等	10	10	14	6	7	15	2.3% <<<<<
その他の起因物	-	4	2	1	2	1	-3.2% <<<<<
起因物なし	5	7	10	13	7	12	17.3% <<<<<
分類不能	1	2	-	-	-	1	-15.7% <<<<<
合計	654	593	615	542	487	528	-4.5% <<<<<