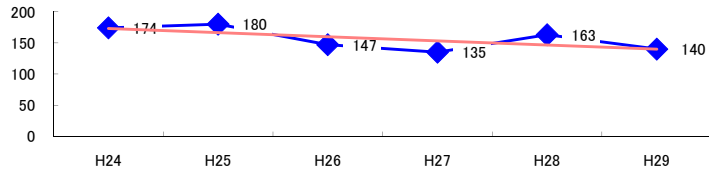


コード: 1,042 合板製造

図1 災害発生件数の推移 $y = -6.6571x + 179.8$



【基本指標】	
初年度理論値	173
最終年度理論値	140
年平均増減率	-2.9%
(初年度理論値シェア)	(2.9%)
(最終年度理論値シェア)	(2.3%)
(シェア増減)	(-0.6%)

図2 事業場規模別発生状況の推移

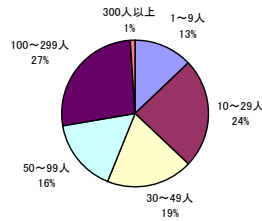
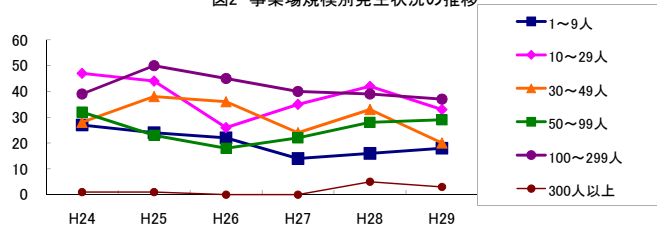


図3 年齢別発生状況の推移

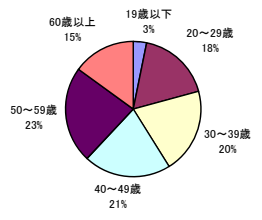
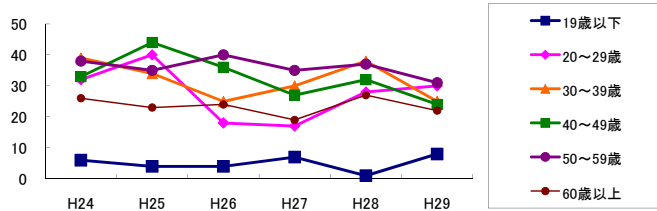


図4 事故の型別発生状況の推移

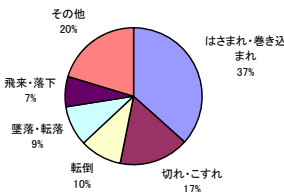
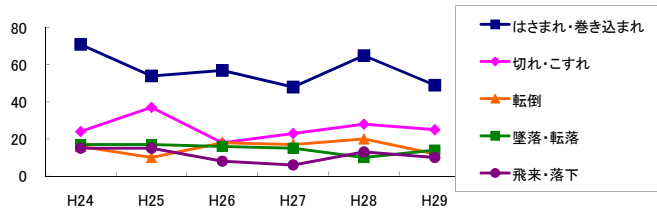
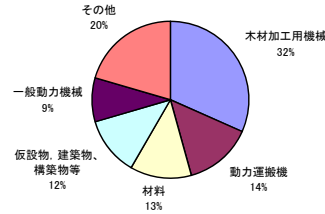
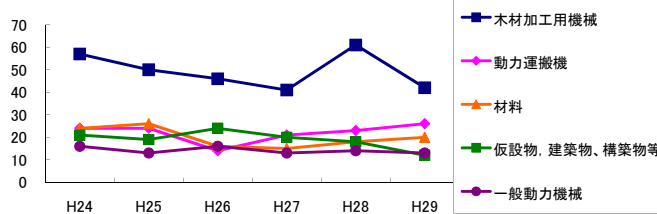


図5 起因物別発生状況の推移



事業場規模別	H24	H25	H26	H27	H28	H29	(年平均増減率)
1~9人	27	24	22	14	16	18	-8.6%
10~29人	47	44	26	35	42	33	-4.5%
30~49人	28	38	36	24	33	20	-5.5%
50~99人	32	23	18	22	28	29	0.5%
100~299人	39	50	45	40	39	37	-3.0%
300人以上	1	1	-	-	5	3	-
合計	174	180	147	135	163	140	-3.8%

被災者年齢別	H24	H25	H26	H27	H28	H29	(年平均増減率)
19歳以下	6	4	4	7	1	8	2.4%
20~29歳	32	40	18	17	28	30	-4.4%
30~39歳	39	34	25	30	38	25	-4.3%
40~49歳	33	44	36	27	32	24	-6.6%
50~59歳	38	35	40	35	37	31	-2.5%
60歳以上	26	23	24	19	27	22	-1.5%
合計	174	180	147	135	163	140	-3.8%

事故の型別	H24	H25	H26	H27	H28	H29	(年平均増減率)
墜落・転落	17	17	16	15	10	14	-6.0%
転倒	16	10	18	17	20	12	1.7%
激突	6	10	5	3	3	6	-9.2%
飛来・落下	15	15	8	6	13	10	-7.0%
崩壊・倒壊	2	3	3	4	1	2	-5.0%
激突され	9	9	5	7	8	7	-3.8%
はさまれ・巻き込まれ	71	54	57	48	65	49	-3.9%
切れ・こすれ	24	37	18	23	28	25	-1.8%
踏み抜き	-	-	-	-	-	-	-
おぼれ	-	-	-	-	-	-	-
高温・低温の物との接触	3	4	3	1	5	4	5.9%
有害物等との接触	1	3	-	-	1	-	-19.4%
感電	-	-	-	-	1	-	-
爆発	-	-	-	-	-	1	-
破裂	-	-	-	-	-	-	-
火災	-	-	-	-	-	-	-
交通事故(道路)	1	2	-	2	-	1	-8.9%
交通事故(その他)	-	-	-	-	-	-	-
動作の反動・無理な動作	9	15	12	9	7	9	-6.4%
その他	-	1	1	-	1	-	-
分類不能	-	-	1	-	-	-	-
合計	174	180	147	135	163	140	-3.8%

起因物別	H24	H25	H26	H27	H28	H29	(年平均増減率)
原動機	-	-	-	-	-	-	-
動力伝導機構	5	6	2	5	6	3	-4.0%
木材加工用機械	57	50	46	41	61	42	-2.5%
建設用等機械	-	-	-	-	-	-	-
金属加工用機械	1	1	-	4	1	-	-2.3%
一般動力機械	16	13	16	13	14	13	-2.8%
車両系木材伐出機械等	-	-	-	-	-	-	-
動力クレーン等	2	1	-	2	-	2	-2.3%
動力運搬機	24	24	14	21	23	26	1.9%
乗物	-	2	-	1	-	1	-
圧力容器	-	-	-	1	1	-	-
化学設備	-	-	-	-	-	-	-
溶接装置	-	-	-	-	-	2	-
炉蓋等	-	2	2	-	-	1	-8.2%
電気設備	-	-	-	-	-	-	-
人力機械工具等	3	9	4	1	3	3	-11.3%
用具	6	10	7	5	4	5	-9.0%
その他の装置、設備	2	4	3	4	2	2	-4.5%
仮設物、建築物、構築物等	21	19	24	20	18	12	-6.5%
危険物、有害物等	1	-	-	-	1	-	-
材料	24	26	16	15	18	20	-5.6%
荷	4	2	-	1	3	3	-1.3%
環境等	3	5	7	-	5	3	-4.6%
その他の起因物	1	1	1	-	-	-	-22.5%
起因物なし	4	4	4	1	3	2	-11.0%
分類不能	-	1	1	-	-	-	-
合計	174	180	147	135	163	140	-3.8%