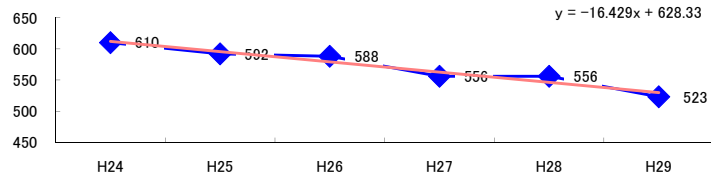


コード: 1,049 その他の木材

図1 災害発生件数の推移



【基本指標】	
初年度理論値	612
最終年度理論値	530
年平均増減率	-2.7%
(初年度理論値シェア)	(10.4%)
(最終年度理論値シェア)	(8.9%)
(シェア増減)	(-1.5%)

図2 事業場規模別発生状況の推移

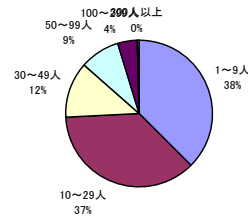
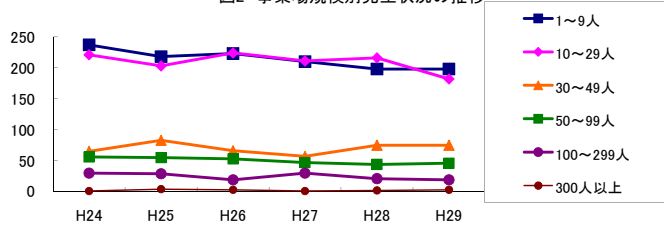


図3 年齢別発生状況の推移

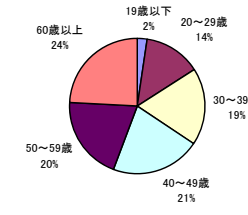
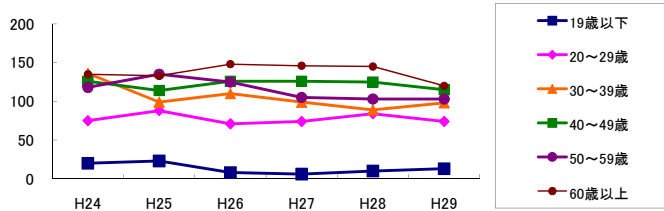


図4 事故の型別発生状況の推移

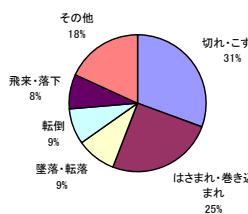
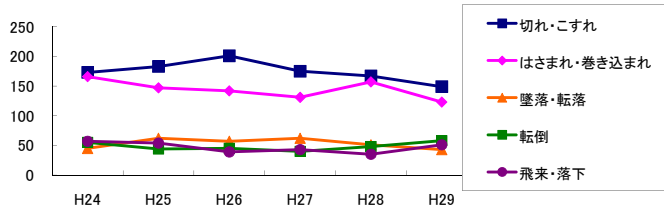
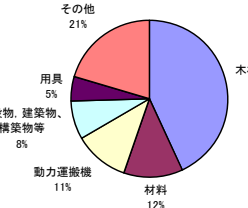
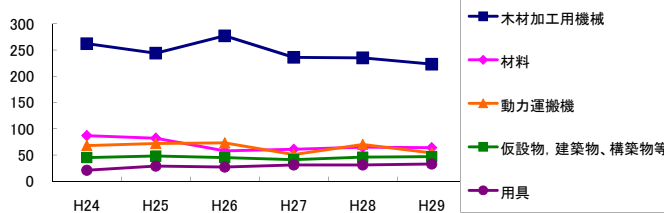


図5 起因物別発生状況の推移



事業場規模別	H24	H25	H26	H27	H28	H29	(年平均増減率)
1~9人	237	218	223	210	198	198	-3.3%
10~29人	221	203	224	211	216	182	-2.2%
30~49人	65	83	66	57	75	75	0.7%
50~99人	56	55	53	47	44	46	-4.5%
100~299人	30	29	19	30	21	19	-6.6%
300人以上	1	4	3	1	2	3	2.6%
合計	610	592	588	556	556	523	-2.7%

被災者年齢別	H24	H25	H26	H27	H28	H29	(年平均増減率)
19歳以下	20	23	8	6	10	13	-11.6%
20~29歳	75	88	71	74	84	74	-0.5%
30~39歳	136	99	110	99	89	98	-5.4%
40~49歳	126	114	126	126	125	115	-0.5%
50~59歳	118	135	125	105	103	103	-4.2%
60歳以上	135	133	148	146	145	120	-0.8%
合計	610	592	588	556	556	523	-2.7%

事故の型別	H24	H25	H26	H27	H28	H29	(年平均増減率)
墜落・転落	45	62	57	62	51	43	-1.9%
転倒	55	44	45	40	48	58	1.3%
激突	21	26	17	15	21	18	-4.2%
飛来・落下	57	54	39	43	35	51	-4.5%
崩壊・倒壊	7	9	11	7	6	8	-2.7%
激突され	31	21	31	31	29	33	3.6%
はさまれ・巻き込まれ	166	147	142	131	157	123	-3.5%
切れ・こすれ	173	183	201	175	167	149	-2.9%
踏み抜き	3	-	1	1	3	4	40.0%
おぼれ	-	-	-	-	-	-	-
高温・低温の物との接触	1	6	3	6	2	4	5.3%
有害物等との接触	2	2	-	-	1	1	-14.5%
感電	1	-	-	1	1	1	-
爆発	-	-	2	-	-	-	-
破裂	-	-	-	-	-	-	-
火災	-	-	-	1	-	-	-
交通事故(道路)	4	4	2	7	2	3	-4.2%
交通事故(その他)	-	-	1	-	-	1	-
動作の反動・無理な動作	43	32	31	36	32	26	-5.9%
その他	1	1	5	-	1	-	-14.0%
分類不能	-	1	-	-	-	-	-
合計	610	592	588	556	556	523	-2.7%

起因物別	H24	H25	H26	H27	H28	H29	(年平均増減率)
原動機	-	1	-	-	-	-	-
動力伝導機構	10	4	3	7	7	6	-3.0%
木材加工用機械	262	244	277	236	235	223	-2.8%
建設用等機械	1	1	2	2	2	2	20.9%
金属加工用機械	11	6	6	8	6	3	-11.6%
一般動力機械	26	32	23	29	32	28	1.7%
車両系木材伐出機械等	-	-	-	1	1	1	-
動力クレーン等	2	6	8	6	4	2	-4.4%
動力運搬機	68	72	73	51	70	54	-3.9%
乗物	5	2	4	6	1	2	-10.2%
圧力容器	-	-	2	1	-	-	-
化学設備	-	-	-	-	-	-	-
溶接装置	-	-	-	-	-	-	-
炉蓋等	2	-	1	-	-	-	-24.4%
電気設備	3	-	-	1	1	1	-12.0%
人力機械工具等	19	13	13	21	17	17	1.8%
用具	21	29	27	31	31	33	8.5%
その他の装置、設備	4	11	5	11	4	5	-3.9%
仮設物、建築物、構築物等	45	48	45	41	46	47	0.0%
危険物、有害物等	2	2	1	2	1	2	-3.2%
材料	87	82	58	61	65	64	-5.7%
荷	19	17	15	17	9	11	-9.3%
環境等	6	7	10	6	11	11	15.3%
その他の起因物	2	3	4	3	1	1	-10.7%
起因物なし	15	11	10	15	12	10	-3.6%
分類不能	-	1	1	-	-	-	-
合計	610	592	588	556	556	523	-2.7%