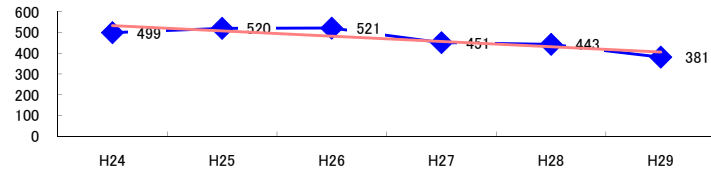


コード: 1,050 家具・装備品 小計

図1 災害発生件数の推移  $y = -25.457x + 558.27$



【基本指標】	
初年度理論値	533
最終年度理論値	406
年平均増減率	-4.8%
(初年度理論値シェア)	(9.1%)
(最終年度理論値シェア)	(6.8%)
(シェア増減)	(-2.3%)

図2 事業場規模別発生状況の推移

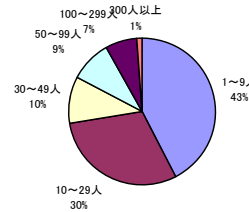
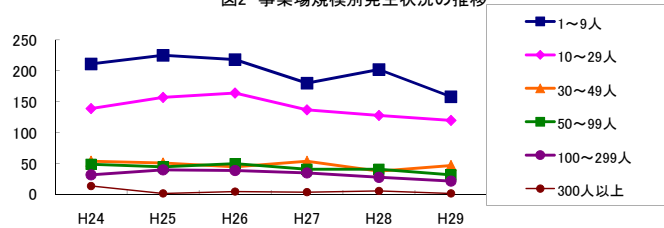


図3 年齢別発生状況の推移

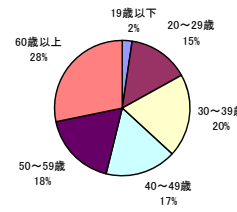
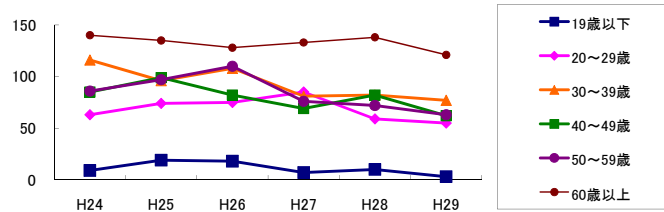


図4 事故の型別発生状況の推移

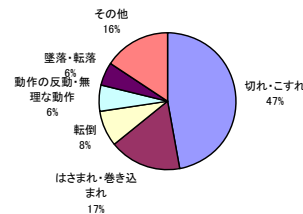
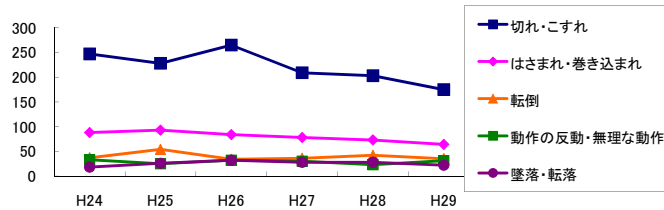
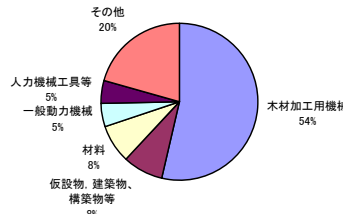
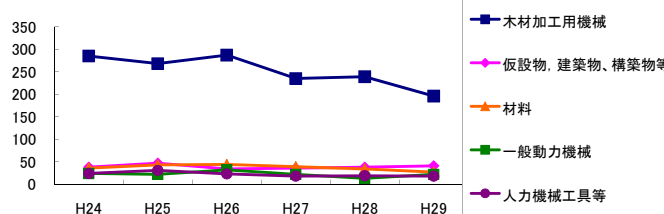


図5 起因物別発生状況の推移



事業場規模別	H24	H25	H26	H27	H28	H29	(年平均増減率)
1~9人	211	225	218	180	202	158	-4.7% <<<<<
10~29人	139	157	164	137	128	120	-3.8% <<<<<
30~49人	54	51	45	54	38	47	-3.5% <<<<<
50~99人	49	45	50	41	41	32	-6.0% <<<<<
100~299人	32	40	39	35	28	22	-6.6% <<<<<
300人以上	14	2	5	4	6	2	-15.6% <<<<<
合計	499	520	521	451	443	381	-4.8% <<<<<

被災者年齢別	H24	H25	H26	H27	H28	H29	(年平均増減率)
19歳以下	9	19	18	7	10	3	-12.3% <<<<<
20~29歳	63	74	75	85	59	55	-2.9% <<<<<
30~39歳	116	96	108	81	82	77	-6.7% <<<<<
40~49歳	85	99	82	69	82	62	-5.5% <<<<<
50~59歳	86	97	110	76	72	63	-6.4% <<<<<
60歳以上	140	135	128	133	138	121	-1.7% <<<<<
合計	499	520	521	451	443	381	-4.8% <<<<<

事故の型別	H24	H25	H26	H27	H28	H29	(年平均増減率)
① 墜落・転落	18	26	32	28	28	22	2.6% <<<<<
転倒	37	54	34	36	42	35	-2.9% <<<<<
激突	11	15	15	6	5	5	-13.7% <<<<<
飛来・落下	24	24	29	30	26	16	-3.5% <<<<<
崩壊・倒壊	17	16	10	13	5	8	-12.7% <<<<<
激突され	14	21	14	15	17	10	-5.1% <<<<<
はさまれ・巻き込まれ	88	93	84	78	73	64	-5.7% <<<<<
切れ・こすれ	247	228	265	209	203	175	-5.5% <<<<<
X 踏み抜き	-	1	1	-	-	1	- <<<<<
X おぼれ	-	-	-	-	-	-	- <<<<<
X 高温・低温の物との接触	4	8	1	3	5	5	-1.3% <<<<<
X 有害物等との接触	3	-	1	-	2	1	-9.4% <<<<<
X 感電	1	1	-	-	1	-	- <<<<<
X 爆発	-	1	-	-	-	-	- <<<<<
X 破裂	-	-	-	-	-	-	- <<<<<
X 火災	1	-	1	-	-	-	- <<<<<
! 交通事故(道路)	1	7	1	1	11	6	56.9% <<<<<
X 交通事故(その他)	-	-	-	-	-	-	- <<<<<
X 動作の反動・無理な動作	33	25	32	30	23	31	-1.7% <<<<<
X その他	-	-	1	2	2	1	- <<<<<
X 分類不能	-	-	-	-	-	1	- <<<<<
合計	499	520	521	451	443	381	-4.8% <<<<<

起因物別	H24	H25	H26	H27	H28	H29	(年平均増減率)
X 原動機	-	-	-	-	-	-	- <<<<<
動力伝導機構	2	2	1	2	1	-	-15.7% <<<<<
木材加工用機械	285	268	287	235	239	196	-5.7% <<<<<
X 建設用等機械	-	-	-	-	-	-	- <<<<<
金属加工用機械	17	14	19	14	11	8	-9.3% <<<<<
一般動力機械	24	22	32	22	13	22	-5.2% <<<<<
! 車両系木材伐出機械等	-	-	-	-	-	-	- <<<<<
! 動力クレーン等	1	3	-	2	2	2	8.3% <<<<<
X 動力運搬機	12	27	21	21	18	14	-2.4% <<<<<
X 乗物	2	6	1	-	9	2	8.3% <<<<<
X 圧力容器	-	1	-	-	-	-	- <<<<<
X 化学設備	-	-	-	-	-	-	- <<<<<
X 溶接装置	-	-	-	2	3	2	- <<<<<
X 炉蓋等	-	-	-	1	2	2	- <<<<<
X 電気設備	1	-	-	1	-	-	- <<<<<
! 人力機械工具等	24	31	23	18	19	18	-7.4% <<<<<
! 用具	10	15	16	15	20	12	5.3% <<<<<
その他の装置、設備	10	9	5	8	2	6	-11.6% <<<<<
仮設物、建築物、構築物等	38	47	34	36	38	41	-0.7% <<<<<
危険物、有害物等	5	2	2	-	1	1	-19.7% <<<<<
X 材料	36	43	44	39	34	27	-5.2% <<<<<
! 荷	22	11	16	19	12	5	-11.4% <<<<<
! 環境等	1	8	6	2	7	3	2.0% <<<<<
! その他の起因物	2	5	3	1	3	2	-7.1% <<<<<
X 起因物なし	7	6	10	12	9	18	33.6% <<<<<
X 分類不能	-	-	1	1	-	-	- <<<<<
合計	499	520	521	451	443	381	-4.8% <<<<<