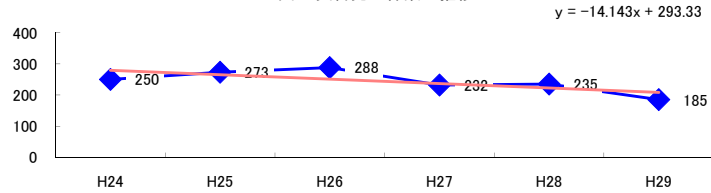


コード: 1,051 木製家具

図1 災害発生件数の推移



【基本指標】	
初年度理論値	279
最終年度理論値	208
年平均増減率	-5.1% (4.7%)
(初年度理論値シェア)	(4.7%)
(最終年度理論値シェア)	(3.5%)
(シェア増減)	(-1.3%)

図2 事業場規模別発生状況の推移

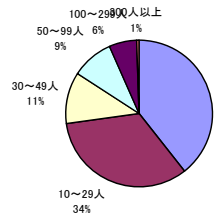
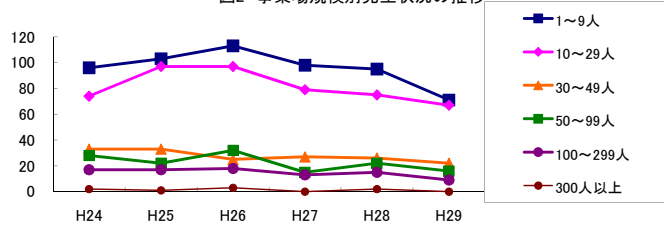


図3 年齢別発生状況の推移

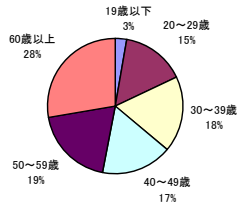
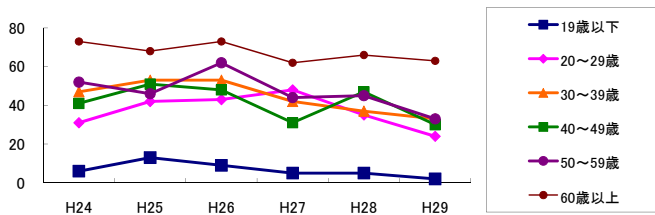


図4 事故の型別発生状況の推移

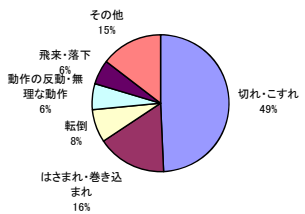
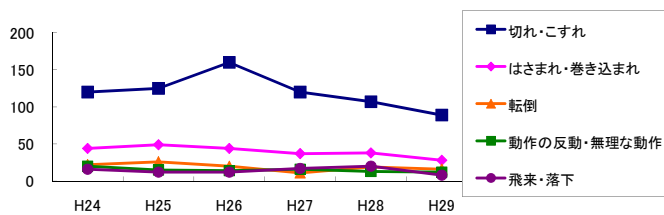
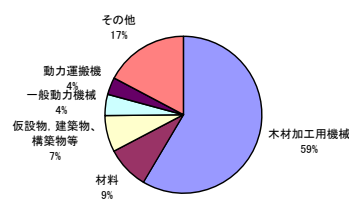
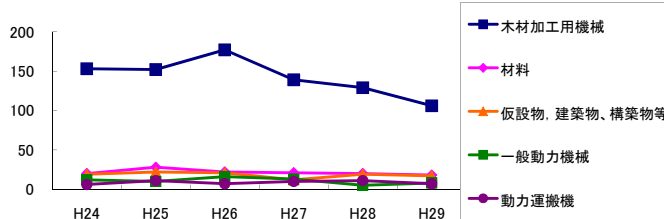


図5 起因物別発生状況の推移



事業場規模別	H24	H25	H26	H27	H28	H29	(年平均増減率)
1~9人	96	103	113	98	95	71	-4.4% <<<<<
10~29人	74	97	97	79	75	67	-3.8% <<<<<
30~49人	33	33	25	27	26	22	-6.4% <<<<<
50~99人	28	22	32	15	22	16	-7.9% <<<<<
100~299人	17	17	18	13	15	9	-7.9% <<<<<
300人以上	2	1	3	-	2	-	-14.0% <<<<<
合計	250	273	288	232	235	185	-5.1% <<<<<

被災者年齢別	H24	H25	H26	H27	H28	H29	(年平均増減率)
19歳以下	6	13	9	5	5	2	-13.6% <<<<<
20~29歳	31	42	43	48	35	24	-3.6% <<<<<
30~39歳	47	53	53	42	37	33	-6.9% <<<<<
40~49歳	41	51	48	31	47	30	-5.1% <<<<<
50~59歳	52	46	62	44	45	33	-6.0% <<<<<
60歳以上	73	68	73	62	66	63	-2.6% <<<<<
合計	250	273	288	232	235	185	-5.1% <<<<<

事故の型別	H24	H25	H26	H27	H28	H29	(年平均増減率)
① 墜落・転落	9	11	17	11	17	11	5.7% <<<<<
転倒	22	26	20	11	19	16	-7.4% <<<<<
激突	3	6	6	3	2	3	-8.7% <<<<<
飛来・落下	16	12	12	17	20	8	-2.1% <<<<<
崩壊・倒壊	6	8	6	7	3	6	-5.7% <<<<<
激突され	7	11	8	8	9	6	-3.5% <<<<<
はさまれ・巻き込まれ	44	49	44	37	38	28	-7.1% <<<<<
切れ・こすれ	120	125	160	120	107	89	-5.2% <<<<<
X 踏み抜き	-	-	1	-	-	-	-
X おぼれ	-	-	-	-	-	-	-
! 高温・低温の物との接触	2	4	-	2	4	2	2.6% <<<<<
X 有害物等との接触	-	-	-	-	-	-	-
X 感電	1	1	-	-	-	-	-
X 爆発	-	1	-	-	-	-	-
X 破裂	-	-	-	-	-	-	-
X 火災	-	-	-	-	-	-	-
X 交通事故(道路)	-	4	-	-	2	3	-
X 交通事故(その他)	-	-	-	-	-	-	-
動作の反動・無理な動作	20	15	14	16	13	12	-6.9% <<<<<
X その他	-	-	-	-	1	-	-
X 分類不能	-	-	-	-	-	1	-
合計	250	273	288	232	235	185	-5.1% <<<<<

起因物別	H24	H25	H26	H27	H28	H29	(年平均増減率)
X 原動機	-	-	-	-	-	-	-
X 動力伝導機構	-	-	1	2	1	-	-
木材加工用機械	153	152	177	139	129	106	-5.8% <<<<<
X 建設用等機械	-	-	-	-	-	-	-
X 金属加工用機械	3	5	5	2	1	-	-17.8% <<<<<
一般動力機械	12	10	16	13	5	8	-8.1% <<<<<
X 車両系木材伐出機械等	-	-	-	-	-	-	-
! 動力クレーン等	1	-	-	1	1	1	-
! 動力運搬機	6	11	7	10	11	7	2.8% <<<<<
X 乗物	-	4	1	-	3	1	2.0% <<<<<
X 圧力容器	-	-	-	-	-	-	-
X 化学設備	-	-	-	-	-	-	-
X 溶接装置	-	-	-	-	-	-	-
X 炉蓋等	-	-	-	1	2	-	-
! 電気設備	1	-	-	-	-	-	-
! 人力機械工具等	5	11	11	4	10	8	1.8% <<<<<
用具	5	6	6	7	13	6	14.7% <<<<<
その他の装置、設備	7	5	4	2	1	2	-17.7% <<<<<
X 仮設物、建築物、構築物等	19	22	21	12	19	17	-3.9% <<<<<
危険物、有害物等	-	1	-	-	-	-	-
材料	20	28	22	21	20	18	-4.2% <<<<<
荷	12	5	7	10	7	2	-11.6% <<<<<
環境等	1	5	3	1	4	2	0.0% <<<<<
! その他の起因物	2	4	1	1	2	1	-12.0% <<<<<
X 起因物なし	3	4	6	5	6	6	16.0% <<<<<
X 分類不能	-	-	-	1	-	-	-
合計	250	273	288	232	235	185	-5.1% <<<<<