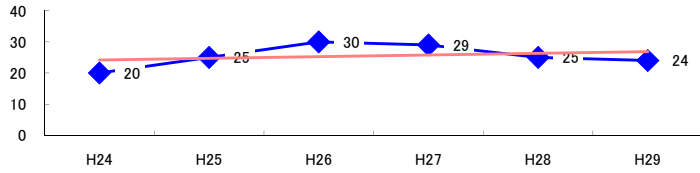


コード: 1,052 金属製家具

図1 災害発生件数の推移

$y = 0.5429x + 23.6$



【基本指標】	
初年度理論値	24
最終年度理論値	27
年平均増減率	+2.2% (0.4%)
(初年度理論値シェア)	(0.4%)
(最終年度理論値シェア)	(0.4%)
(シェア増減)	(+0.0%)

図2 事業場規模別発生状況の推移

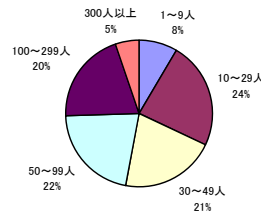
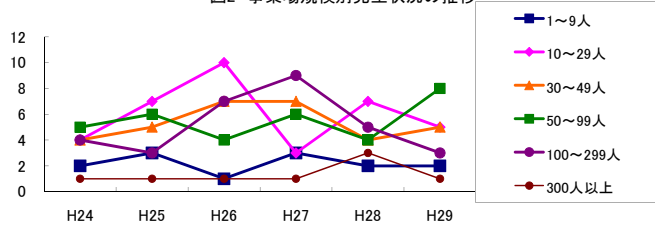


図3 年齢別発生状況の推移

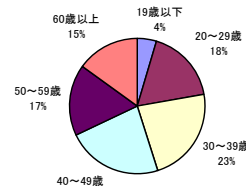
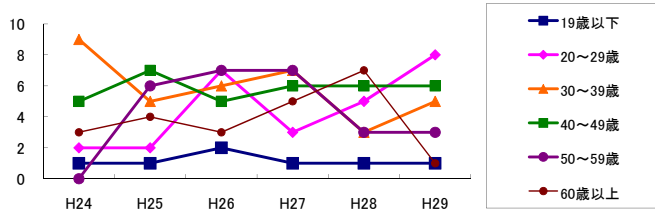


図4 事故の型別発生状況の推移

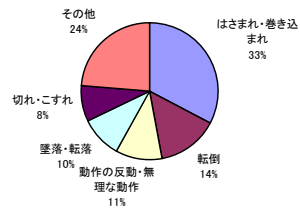
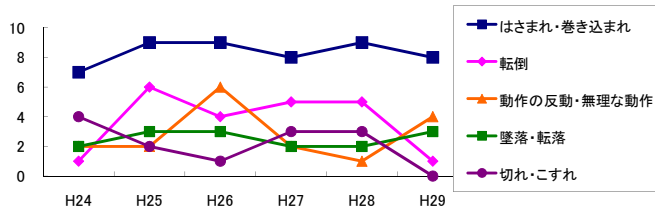
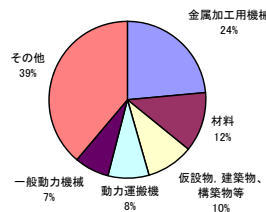
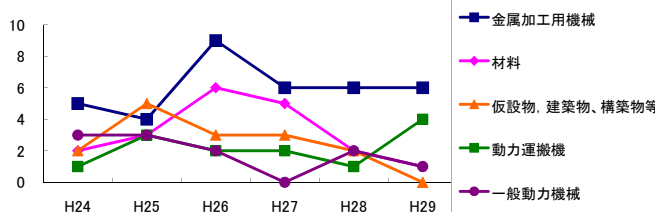


図5 起因物別発生状況の推移



事業場規模別	H24	H25	H26	H27	H28	H29	(年平均増減率)
1~9人	2	3	1	3	2	2	-1.3% <<<<<
10~29人	4	7	10	3	7	5	-0.9% <<<<<
@ 30~49人	4	5	7	7	4	5	1.1% <<<<<
@ 50~99人	5	6	4	6	4	8	6.7% <<<<<
@ 100~299人	4	3	7	9	5	3	1.7% <<<<<
X 300人以上	1	1	1	1	3	1	--- <<<<<
@ 合計	20	25	30	29	25	24	2.2% <<<<<

被災者年齢別	H24	H25	H26	H27	H28	H29	(年平均増減率)
19歳以下	1	1	2	1	1	1	-2.3% <<<<<
@ 20~29歳	2	2	7	3	5	8	50.0% <<<<<
30~39歳	9	5	6	7	3	5	-9.4% <<<<<
@ 40~49歳	5	7	5	6	6	6	1.5% <<<<<
@ 50~59歳	-	6	7	7	3	3	4.4% <<<<<
! 60歳以上	3	4	3	5	7	1	0.8% <<<<<
@ 合計	20	25	30	29	25	24	2.2% <<<<<

事故の型別	H24	H25	H26	H27	H28	H29	(年平均増減率)
@ 墜落・転落	2	3	3	2	2	3	1.2% <<<<<
転倒	1	6	4	5	5	1	-1.5% <<<<<
X 激突	-	1	2	1	-	-	--- <<<<<
X 飛来・落下	-	1	2	5	1	3	--- <<<<<
X 崩壊・倒壊	-	1	2	1	-	-	--- <<<<<
X 激突され	1	-	1	1	1	1	--- <<<<<
@ はさまれ・巻き込まれ	7	9	9	8	9	8	1.4% <<<<<
切れ・こすれ	4	2	1	3	3	-	-13.2% <<<<<
X 踏み抜き	-	-	-	-	-	1	--- <<<<<
X おぼれ	-	-	-	-	-	-	--- <<<<<
X 高温・低温の物との接触	-	-	-	1	1	-	--- <<<<<
X 有害物等との接触	3	-	-	-	-	1	-20.7% <<<<<
X 感電	-	-	-	-	-	-	--- <<<<<
X 爆発	-	-	-	-	-	-	--- <<<<<
X 破裂	-	-	-	-	-	-	--- <<<<<
X 火災	-	-	-	-	-	-	--- <<<<<
X 交通事故(道路)	-	-	-	-	1	2	--- <<<<<
X 交通事故(その他)	-	-	-	-	-	-	--- <<<<<
@ 動作の反動・無理な動作	2	2	6	2	1	4	3.3% <<<<<
X その他	-	-	-	-	1	-	--- <<<<<
X 分類不能	-	-	-	-	-	-	--- <<<<<
@ 合計	20	25	30	29	25	24	2.2% <<<<<

起因物別	H24	H25	H26	H27	H28	H29	(年平均増減率)
X 原動機	-	-	-	-	-	-	--- <<<<<
X 動力伝導機構	-	2	-	-	-	-	--- <<<<<
X 木材加工用機械	-	1	-	-	1	-	--- <<<<<
X 建設用等機械	-	-	-	-	-	-	--- <<<<<
@ 金属加工用機械	5	4	9	6	6	6	4.2% <<<<<
一般動力機械	3	3	2	-	2	1	-14.8% <<<<<
X 車両系木材伐出機械等	-	-	-	-	-	-	--- <<<<<
@ 動力クレーン等	-	1	-	-	-	1	--- <<<<<
X 動力運搬機	1	3	2	2	1	4	16.9% <<<<<
X 乗物	-	-	-	-	1	-	--- <<<<<
X 压力容器	-	-	-	-	-	-	--- <<<<<
X 化学設備	-	-	-	-	-	-	--- <<<<<
X 溶接装置	-	-	-	2	3	1	--- <<<<<
X 炉蓋等	-	-	-	-	-	-	--- <<<<<
X 電気設備	-	-	-	-	-	-	--- <<<<<
X 人力機械工具等	1	-	1	3	1	2	--- <<<<<
用具	1	-	2	2	3	3	--- <<<<<
その他の装置、設備	1	1	-	2	1	-	-8.2% <<<<<
仮設物、建築物、構築物等	2	5	3	3	2	-	-14.1% <<<<<
危険物、有害物等	3	-	-	-	-	1	-20.7% <<<<<
材料	2	3	6	5	2	1	-6.8% <<<<<
X 荷	-	-	4	3	-	-	-2.3% <<<<<
X 環境等	-	-	-	1	1	1	--- <<<<<
X その他の起因物	-	1	-	-	-	-	--- <<<<<
X 起因物なし	1	1	-	-	1	3	--- <<<<<
X 分類不能	-	-	1	-	-	-	--- <<<<<
@ 合計	20	25	30	29	25	24	2.2% <<<<<