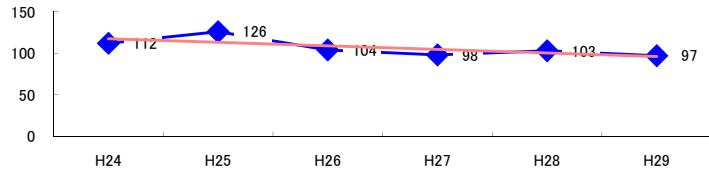


コード: 1,053 建具製造

図1 災害発生件数の推移 $y = -4.2857x + 121.67$



【基本指標】	
初年度理論値	117
最終年度理論値	96
年平均増減率	-3.7%
(初年度理論値シェア)	(2.0%)
(最終年度理論値シェア)	(1.6%)
(シェア増減)	(-0.4%)

図2 事業場規模別発生状況の推移

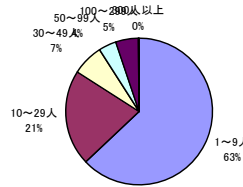
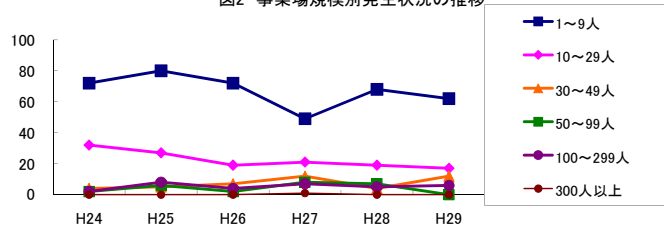


図3 年齢別発生状況の推移

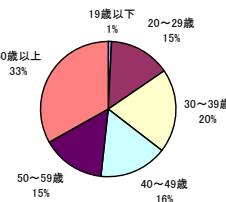
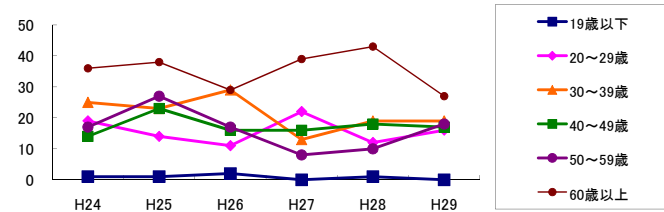


図4 事故の型別発生状況の推移

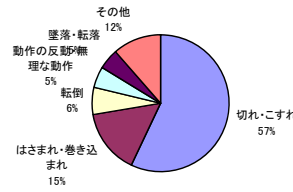
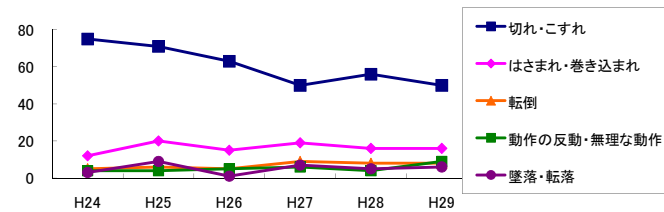
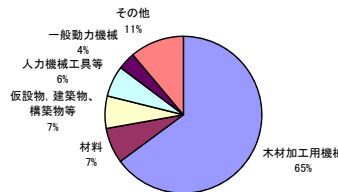
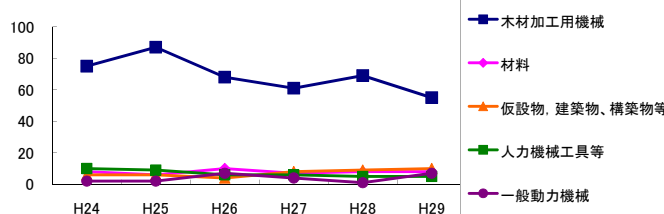


図5 起因物別発生状況の推移



事業場規模別	H24	H25	H26	H27	H28	H29	(年平均増減率)
1~9人	72	80	72	49	68	62	-4.2%
10~29人	32	27	19	21	19	17	-9.4%
30~49人	4	5	7	12	4	12	27.7%
50~99人	2	6	2	8	7	-	-0.7%
100~299人	2	8	4	7	5	6	9.2%
300人以上	-	-	-	1	-	-	-
合計	112	126	104	98	103	97	-3.7%

被災者年齢別	H24	H25	H26	H27	H28	H29	(年平均増減率)
19歳以下	1	1	2	-	1	-	-15.0%
20~29歳	19	14	11	22	12	16	-1.7%
30~39歳	25	23	29	13	19	19	-6.5%
40~49歳	14	23	16	16	18	17	0.0%
50~59歳	17	27	17	8	10	18	-7.8%
60歳以上	36	38	29	39	43	27	-1.6%
合計	112	126	104	98	103	97	-3.7%

事故の型別	H24	H25	H26	H27	H28	H29	(年平均増減率)
墜落・転落	3	9	1	7	5	6	5.7%
転倒	5	6	5	9	8	8	14.2%
激突	3	2	2	1	1	2	-10.4%
飛来・落下	2	6	8	3	3	3	-5.3%
崩壊・倒壊	4	3	1	2	2	2	-10.7%
激突され	2	4	2	1	5	-	-7.9%
はさまれ・巻き込まれ	12	20	15	19	16	16	2.2%
切れ・こすれ	75	71	63	50	56	50	-7.1%
踏み抜き	-	1	-	-	-	-	-
おぼれ	-	-	-	-	-	-	-
高温・低温の物との接触	1	-	-	-	-	-	-
有害物等との接触	-	-	-	-	-	-	-
感電	-	-	-	-	1	-	-
爆発	-	-	-	-	-	-	-
破裂	-	-	-	-	-	-	-
火災	-	-	1	-	-	-	-
交通事故(道路)	1	-	-	-	2	1	-
交通事故(その他)	-	-	-	-	-	-	-
動作の反動・無理な動作	4	4	5	6	4	9	21.4%
その他	-	-	1	-	-	-	-
分類不能	-	-	-	-	-	-	-
合計	112	126	104	98	103	97	-3.7%

起因物別	H24	H25	H26	H27	H28	H29	(年平均増減率)
原動機	-	-	-	-	-	-	-
動力伝導機構	1	-	-	-	-	-	-
木材加工用機械	75	87	68	61	69	55	-5.7%
建設用等機械	-	-	-	-	-	-	-
金属加工用機械	1	2	1	-	1	-	-17.4%
一般動力機械	2	2	7	4	1	7	21.9%
車両系木材伐出機械等	-	-	-	-	-	-	-
動力クレーン等	-	-	-	1	-	-	-
動力運搬機	2	5	1	2	2	1	-12.0%
乗物	1	-	-	-	1	1	-
圧力容器	-	-	-	-	-	-	-
化学設備	-	-	-	-	-	-	-
溶接装置	-	-	-	-	-	-	-
炉蓋等	-	-	-	-	-	-	-
電気設備	-	-	-	-	-	-	-
人力機械工具等	10	9	6	6	5	5	-11.2%
用具	3	6	1	2	2	2	-12.0%
仮設物、建築物、構築物等	6	6	4	8	9	10	19.6%
危険物、有害物等	-	-	1	-	-	-	-
材料	8	6	10	7	8	8	1.1%
荷	1	2	2	3	2	-	-5.9%
環境等	-	-	1	-	1	-	-
その他の起因物	-	-	1	-	1	-	-
起因物なし	-	1	1	4	1	6	-
分類不能	-	-	-	-	-	-	-
合計	112	126	104	98	103	97	-3.7%