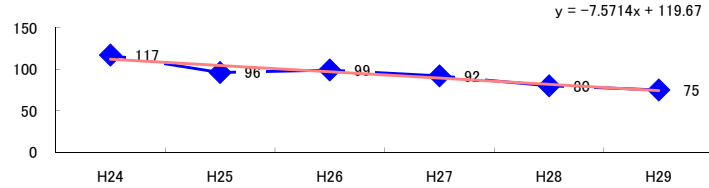


コード: 1,059 その他の家具

図1 災害発生件数の推移



【基本指標】	
初年度理論値	112
最終年度理論値	74
年平均増減率	-6.8%
(初年度理論値シェア)	(1.9%)
(最終年度理論値シェア)	(1.2%)
(シェア増減)	(-0.7%)

図2 事業場規模別発生状況の推移

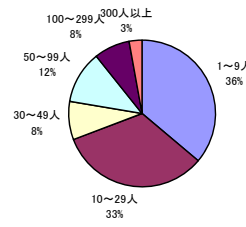
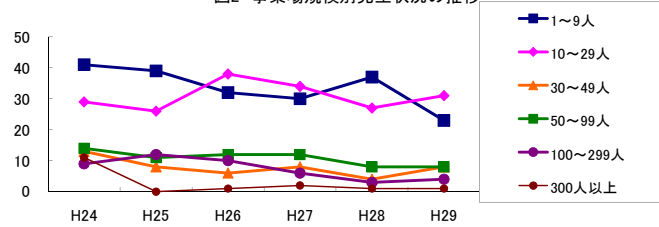


図3 年齢別発生状況の推移

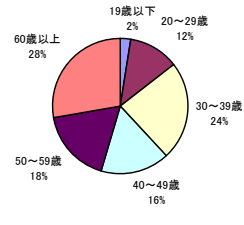
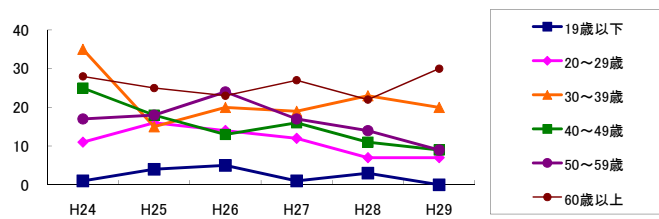


図4 事故の型別発生状況の推移

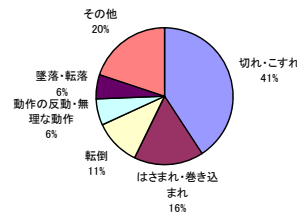
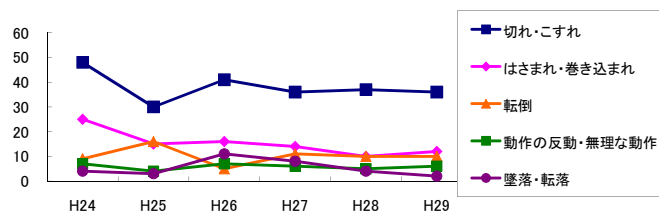
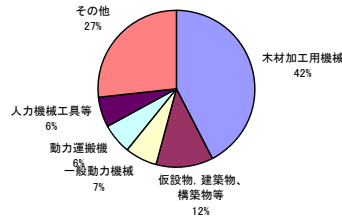
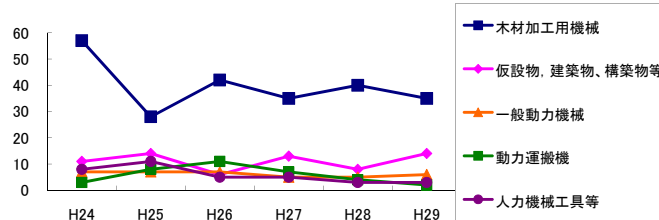


図5 起因物別発生状況の推移



事業場規模別	H24	H25	H26	H27	H28	H29	(年平均増減率)
1~9人	41	39	32	30	37	23	-6.9%
10~29人	29	26	38	34	27	31	0.9%
30~49人	13	8	6	8	4	8	-9.7%
50~99人	14	11	12	12	8	8	-8.2%
100~299人	9	12	10	6	3	4	-14.1%
300人以上	11	-	1	2	1	1	-22.1%
合計	117	96	99	92	80	75	-6.8%

被災者年齢別	H24	H25	H26	H27	H28	H29	(年平均増減率)
19歳以下	1	4	5	1	3	-	-10.7%
20~29歳	11	16	14	12	7	7	-9.5%
30~39歳	35	15	20	19	23	20	-5.8%
40~49歳	25	18	13	16	11	9	-12.5%
50~59歳	17	18	24	17	14	9	-8.1%
60歳以上	28	25	23	27	22	30	0.6%
合計	117	96	99	92	80	75	-6.8%

事故の型別	H24	H25	H26	H27	H28	H29	(年平均増減率)
墜落・転落	4	3	11	8	4	2	-4.7%
転倒	9	16	5	11	10	10	-1.9%
激突	5	6	5	1	2	-	-19.2%
飛来・落下	6	5	7	5	2	2	-13.2%
崩壊・倒壊	7	4	1	3	-	-	-22.5%
激突され	4	6	3	5	2	3	-8.7%
はさまれ・巻き込まれ	25	15	16	14	10	12	-11.1%
切れ・こすれ	48	30	41	36	37	36	-3.1%
踏み抜き	-	-	-	-	-	-	-
おぼれ	-	-	-	-	-	-	-
高温・低温の物との接触	1	4	1	-	-	3	-5.0%
有害物等との接触	-	-	1	-	2	-	-
感電	-	-	-	-	-	-	-
爆発	-	-	-	-	-	-	-
破裂	-	-	-	-	-	-	-
火災	1	-	-	-	-	-	-
交通事故(道路)	-	3	1	1	6	-	-21.6%
交通事故(その他)	-	-	-	-	-	-	-
動作の反動・無理な動作	7	4	7	6	5	6	-1.4%
その他	-	-	-	2	-	1	-
分類不能	-	-	-	-	-	-	-
合計	117	96	99	92	80	75	-6.8%

起因物別	H24	H25	H26	H27	H28	H29	(年平均増減率)
原動機	-	-	-	-	-	-	-
動力伝導機構	1	-	-	-	-	-	-
木材加工用機械	57	28	42	35	40	35	-5.1%
建設用等機械	-	-	-	-	-	-	-
金属加工用機械	8	3	4	6	3	2	-12.6%
一般動力機械	7	7	7	5	5	6	-5.2%
車両系木材伐出機械等	-	-	-	-	-	-	-
動力クレーン等	-	2	-	-	1	-	-
動力運搬機	3	8	11	7	4	2	-8.2%
棄物	1	2	-	-	4	-	-2.6%
圧力容器	-	1	-	-	-	-	-
化学設備	-	-	-	-	-	-	-
溶接装置	-	-	-	-	-	1	-
炉蓋等	-	-	-	-	-	2	-
電気設備	-	-	-	1	-	-	-
人力機械工具等	8	11	5	5	3	3	-15.0%
用具	1	3	7	4	2	1	-5.0%
その他の装置、設備	-	3	1	4	-	2	8.3%
仮設物、建築物、構築物等	11	14	6	13	8	14	1.1%
危険物、有害物等	2	1	1	-	1	-	-19.4%
材料	6	6	6	6	4	-	-14.2%
荷	9	4	3	3	3	3	-14.5%
環境等	-	3	2	-	1	-	-14.5%
その他の起因物	-	-	1	-	1	-	-
起因物なし	3	-	3	3	1	3	4.4%
分類不能	-	-	-	-	-	-	-
合計	117	96	99	92	80	75	-6.8%