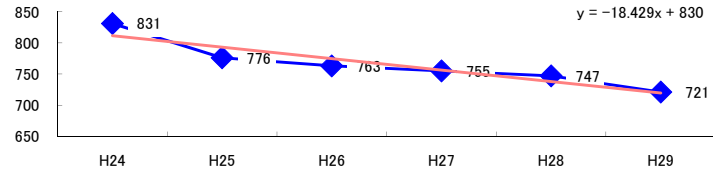


コード: 1,060 パルプ等 小計

図1 災害発生件数の推移



【基本指標】	
初年度理論値	812
最終年度理論値	719
年平均増減率	-2.3%
(初年度理論値シェア)	(13.8%)
(最終年度理論値シェア)	(12.0%)
(シェア増減)	(-1.8%)

図2 事業場規模別発生状況の推移

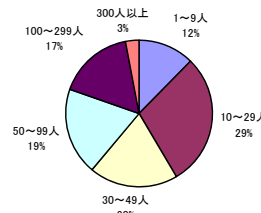
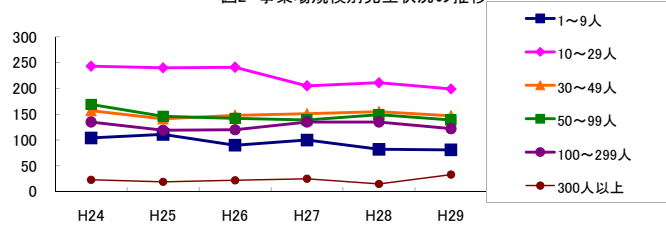


図3 年齢別発生状況の推移

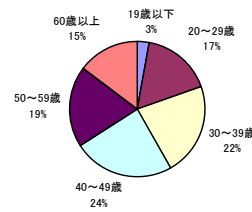
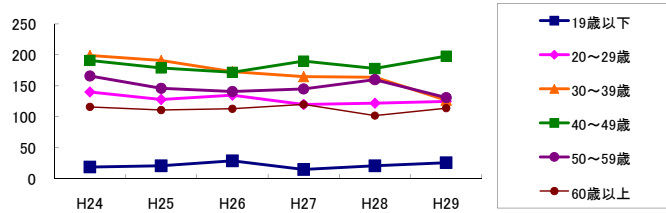


図4 事故の型別発生状況の推移

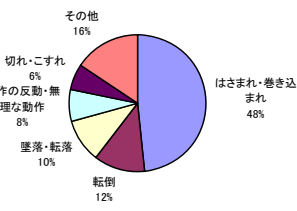
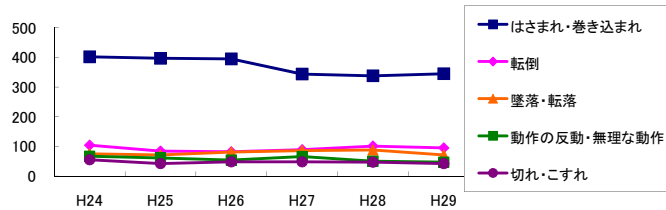
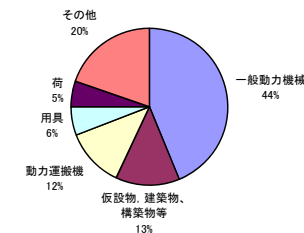
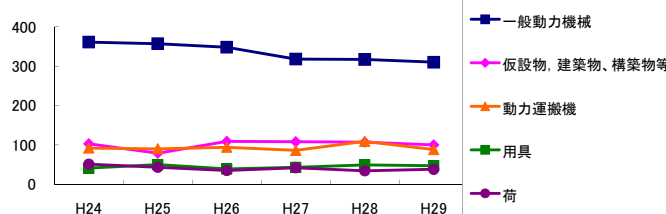


図5 起因物別発生状況の推移



事業場規模別	H24	H25	H26	H27	H28	H29	(年平均増減率)
1~9人	104	111	90	100	82	81	-5.1% <<<<<
10~29人	243	240	241	205	211	199	-4.0% <<<<<
30~49人	157	141	148	151	155	147	-0.1% <<<<<
50~99人	169	146	142	139	149	139	-2.6% <<<<<
100~299人	135	119	120	135	135	122	0.0% <<<<<
300人以上	23	19	22	25	15	33	5.9% <<<<<
合計	831	776	763	755	747	721	-2.3% <<<<<

被災者年齢別	H24	H25	H26	H27	H28	H29	(年平均増減率)
19歳以下	19	21	29	15	21	26	3.0% <<<<<
20~29歳	140	128	135	120	122	125	-2.3% <<<<<
30~39歳	199	191	173	165	164	127	-6.4% <<<<<
40~49歳	191	179	172	190	178	198	0.8% <<<<<
50~59歳	166	146	141	145	160	131	-2.3% <<<<<
60歳以上	116	111	113	120	102	114	-0.7% <<<<<
合計	831	776	763	755	747	721	-2.3% <<<<<

事故の型別	H24	H25	H26	H27	H28	H29	(年平均増減率)
墜落・転落	75	71	81	86	88	71	1.4% <<<<<
転倒	104	84	82	89	101	95	0.4% <<<<<
激突	30	25	31	33	33	33	4.2% <<<<<
飛来・落下	35	24	16	30	23	28	-2.5% <<<<<
崩壊・倒壊	9	19	13	14	15	5	-6.0% <<<<<
激突され	33	24	24	24	30	21	-4.1% <<<<<
はさまれ・巻き込まれ	402	397	395	344	338	345	-3.6% <<<<<
切れ・こすれ	55	42	48	48	47	42	-2.8% <<<<<
踏み抜き	1	2	2	1	2	2	8.3% <<<<<
おぼれ	-	-	-	1	-	-	-
高温・低温の物との接触	8	12	6	8	6	15	7.0% <<<<<
有害物等との接触	1	3	4	3	3	7	58.0% <<<<<
感電	-	2	-	1	2	2	-
爆発	-	-	-	-	-	1	-
破裂	-	-	-	-	-	-	-
火災	-	-	1	-	1	-	-
交通事故(道路)	7	8	4	4	7	4	-7.4% <<<<<
交通事故(その他)	1	1	1	-	-	-	-22.5% <<<<<
動作の反動・無理な動作	67	61	54	66	50	47	-5.2% <<<<<
その他	2	1	-	2	1	2	4.8% <<<<<
分類不能	1	-	1	1	-	1	-
合計	831	776	763	755	747	721	-2.3% <<<<<

起因物別	H24	H25	H26	H27	H28	H29	(年平均増減率)
原動機	-	-	1	1	-	2	-
動力伝導機構	17	13	13	16	9	11	-7.0% <<<<<
木材加工用機械	7	5	4	3	3	3	-12.7% <<<<<
建設用等機械	2	-	1	-	-	-	-24.4% <<<<<
金属加工用機械	11	9	12	7	13	9	-0.8% <<<<<
一般動力機械	361	357	348	318	317	310	-3.2% <<<<<
車両系木材伐出機械等	-	-	-	-	-	-	-
動力クレーン等	9	6	3	4	4	5	-10.3% <<<<<
動力運搬機	92	90	94	86	109	88	0.9% <<<<<
乗物	6	9	5	8	9	2	-6.3% <<<<<
圧力容器	1	-	-	-	1	1	-
化学設備	1	-	-	-	-	3	-
溶接装置	-	1	-	-	-	-	-
炉蓋等	1	-	-	-	-	-	-
電気設備	-	6	1	1	1	-	-16.7% <<<<<
人力機械・工具等	36	24	23	25	28	20	-6.1% <<<<<
用具	41	50	39	43	49	47	2.1% <<<<<
その他の装置、設備	21	9	16	11	9	19	-2.8% <<<<<
仮設物、建築物、構築物等	103	79	109	108	107	100	2.0% <<<<<
危険物、有害物等	1	6	5	3	6	9	47.5% <<<<<
材料	35	31	18	37	25	29	-2.7% <<<<<
荷	51	43	35	42	34	38	-5.2% <<<<<
環境等	8	9	12	10	5	7	-5.5% <<<<<
その他の起因物	5	3	3	-	3	-	-16.1% <<<<<
起因物なし	20	24	20	29	18	15	-4.1% <<<<<
分類不能	2	2	1	3	-	-	-17.1% <<<<<
合計	831	776	763	755	747	721	-2.3% <<<<<