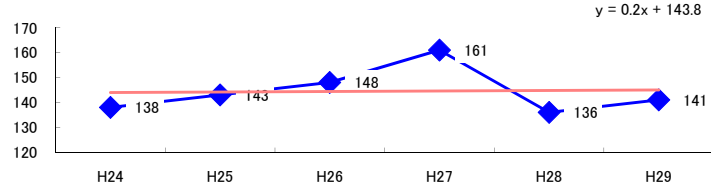


コード: 1,061 パルプ・紙

図1 災害発生件数の推移



【基本指標】	
初年度理論値	144
最終年度理論値	145
年平均増減率	+0.1%
(初年度理論値シェア)	(2.4%)
(最終年度理論値シェア)	(2.4%)
(シェア増減)	(-0.0%)

図2 事業場規模別発生状況の推移

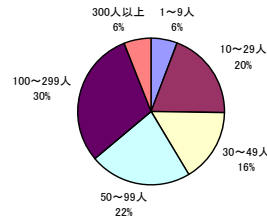
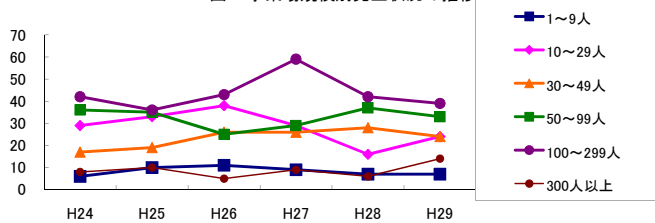


図3 年齢別発生状況の推移

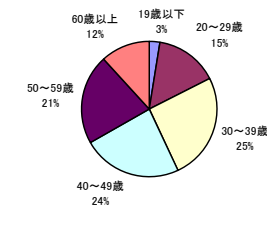
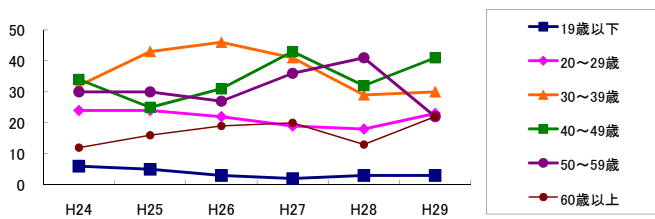


図4 事故の型別発生状況の推移

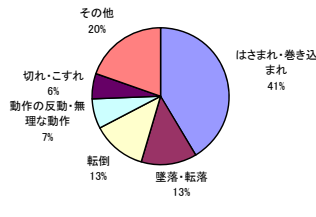
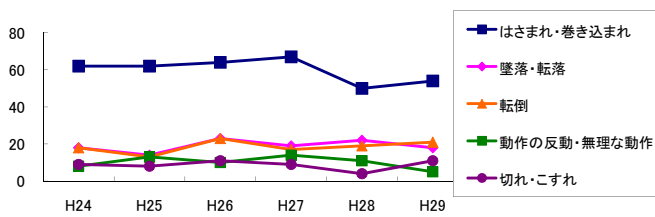
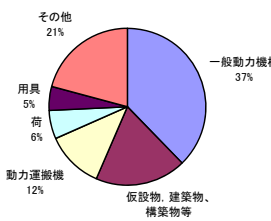
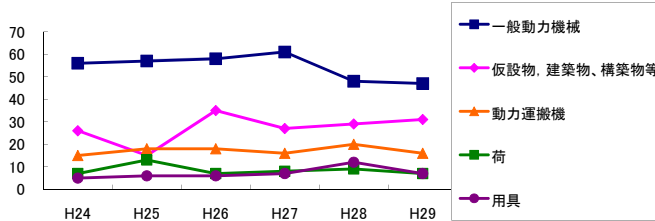


図5 起因物別発生状況の推移



事業場規模別	H24	H25	H26	H27	H28	H29	(年平均増減率)
1~9人	6	10	11	9	7	7	-2.0% <<<<<
10~29人	29	33	38	29	16	24	-7.1% <<<<<
@ 30~49人	17	19	26	26	28	24	9.4% <<<<<
50~99人	36	35	25	29	37	33	-0.4% <<<<<
@ 100~299人	42	36	43	59	42	39	1.3% <<<<<
@ 300人以上	8	10	5	9	6	14	8.9% <<<<<
! 合計	138	143	148	161	136	141	0.1% <<<<<

被災者年齢別	H24	H25	H26	H27	H28	H29	(年平均増減率)
19歳以下	6	5	3	2	3	3	-12.0% <<<<<
20~29歳	24	24	22	19	18	23	-3.2% <<<<<
30~39歳	32	43	46	41	29	30	-4.0% <<<<<
@ 40~49歳	34	25	31	43	32	41	6.6% <<<<<
! 50~59歳	30	30	27	36	41	22	0.2% <<<<<
@ 60歳以上	12	16	19	20	13	22	8.6% <<<<<
! 合計	138	143	148	161	136	141	0.1% <<<<<

事故の型別	H24	H25	H26	H27	H28	H29	(年平均増減率)
@ 墜落・転落	18	14	23	19	22	18	3.3% <<<<<
@ 転倒	18	13	23	17	19	21	4.7% <<<<<
! 激突	6	6	7	11	7	5	0.8% <<<<<
! 飛来・落下	8	5	1	9	7	9	10.6% <<<<<
崩壊・倒壊	-	7	2	4	3	1	-4.5% <<<<<
激突され	5	8	3	2	9	3	-4.1% <<<<<
はさまれ・巻き込まれ	62	62	64	67	50	54	-3.2% <<<<<
切れ・こすれ	9	8	11	9	4	11	-1.3% <<<<<
X 踏み抜き	-	1	1	-	1	1	- <<<<<<
X おぼれ	-	-	-	1	-	-	- <<<<<<
X 高温・低温の物との接触	1	2	1	2	2	4	- <<<<<<
X 有害物等との接触	1	1	2	3	1	5	- <<<<<<
X 感電	-	2	-	-	-	2	- <<<<<<
X 爆発	-	-	-	-	-	-	- <<<<<<
X 破裂	-	-	-	-	-	-	- <<<<<<
X 火災	-	-	-	-	-	-	- <<<<<<
X 交通事故(道路)	-	1	-	1	-	1	- <<<<<<
X 交通事故(その他)	-	-	-	-	-	-	- <<<<<<
動作の反動・無理な動作	8	13	10	14	11	5	-4.3% <<<<<
その他	2	-	-	2	-	1	-8.2% <<<<<
X 分類不能	-	-	-	-	-	-	- <<<<<<
! 合計	138	143	148	161	136	141	0.1% <<<<<

起因物別	H24	H25	H26	H27	H28	H29	(年平均増減率)
X 原動機	-	-	-	-	-	-	- <<<<<<
X 動力伝導機構	1	1	1	4	1	3	- <<<<<<
X 木材加工用機械	-	1	-	-	-	1	- <<<<<<
X 建設用等機械	1	-	1	-	-	-	- <<<<<<
X 金属加工用機械	1	-	-	-	-	1	- <<<<<<
X 一般動力機械	56	57	58	61	48	47	-3.3% <<<<<
X 車両系木材伐出機械等	-	-	-	-	-	-	- <<<<<<
@ 動力クレーン等	3	4	-	2	2	2	-9.2% <<<<<
@ 動力運搬機	15	18	18	16	20	16	1.6% <<<<<
X 乗物	-	2	-	3	1	-	0.0% <<<<<
X 圧力容器	1	-	-	-	-	1	- <<<<<<
X 化学設備	1	-	-	-	-	1	- <<<<<<
X 溶接装置	-	-	-	-	-	-	- <<<<<<
X 炉蓋等	-	-	-	-	-	-	- <<<<<<
X 電気設備	-	4	-	-	-	-	-22.5% <<<<<
! 人力機械工具等	4	5	7	8	2	2	-8.6% <<<<<
! 用具	5	6	6	7	12	7	16.3% <<<<<
@ その他の装置、設備	3	1	4	2	-	7	24.3% <<<<<
X 仮設物、建築物、構築物等	26	15	35	27	29	31	7.3% <<<<<
X 危険物、有害物等	1	1	2	3	2	5	- <<<<<<
X 材料	8	7	3	7	3	6	-7.4% <<<<<
X 荷	7	13	7	8	9	7	-3.4% <<<<<
X 環境等	2	2	2	3	1	2	-2.7% <<<<<
! その他の起因物	2	-	1	-	-	-	-24.4% <<<<<
X 起因物なし	1	6	3	9	6	2	8.5% <<<<<
X 分類不能	-	-	-	1	-	-	- <<<<<<
! 合計	138	143	148	161	136	141	0.1% <<<<<