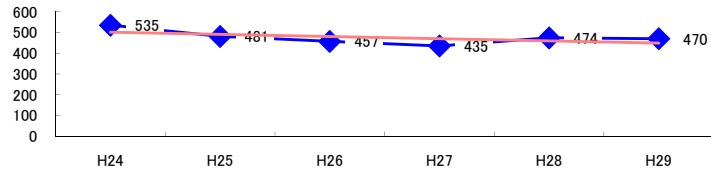


コード: 1,062 紙加工品製造

図1 災害発生件数の推移

$y = -10.514x + 512.13$



【基本指標】	
初年度理論値	502
最終年度理論値	449
年平均増減率	-2.1%
(初年度理論値シェア)	(8.5%)
(最終年度理論値シェア)	(7.5%)
(シェア増減)	(-1.0%)

図2 事業場規模別発生状況の推移

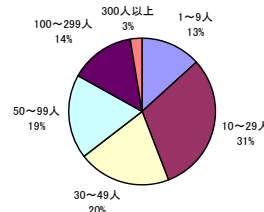
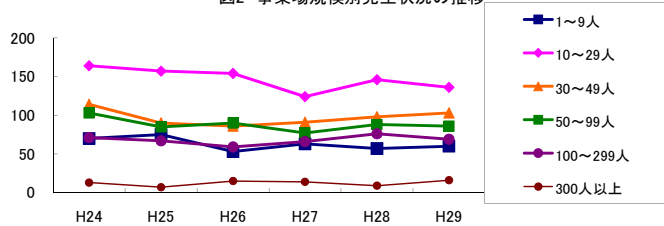


図3 年齢別発生状況の推移

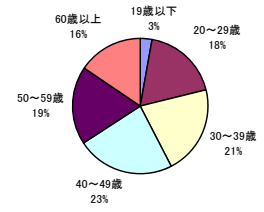
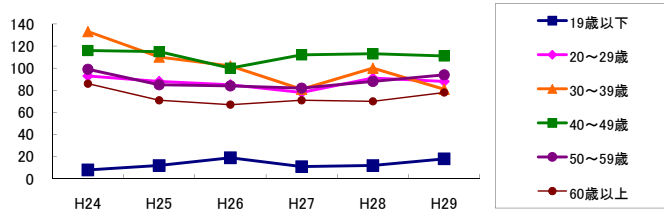


図4 事故の型別発生状況の推移

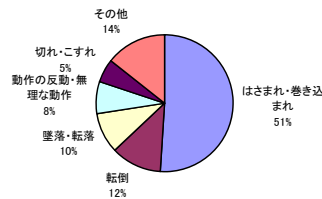
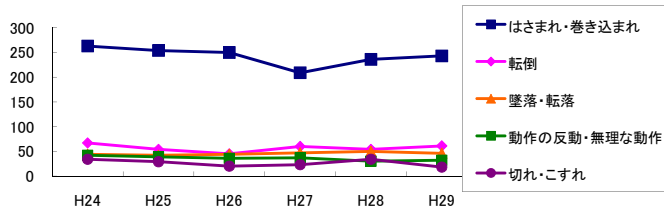
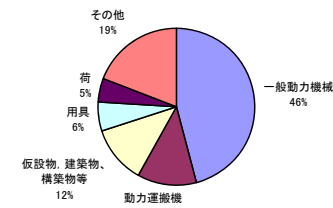
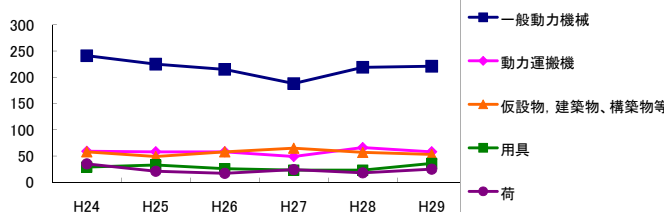


図5 起因物別発生状況の推移



事業場規模別	H24	H25	H26	H27	H28	H29	(年平均増減率)
1~9人	70	75	53	63	57	60	-3.9% <<<<<
10~29人	164	157	154	124	146	136	-3.6% <<<<<
30~49人	114	90	86	91	98	103	-0.8% <<<<<
50~99人	103	85	90	77	88	86	-2.7% <<<<<
100~299人	71	67	59	66	76	69	1.0% <<<<<
300人以上	13	7	15	14	9	16	5.2% <<<<<
合計	535	481	457	435	474	470	-2.1% <<<<<

被災者年齢別	H24	H25	H26	H27	H28	H29	(年平均増減率)
19歳以下	8	12	19	11	12	18	11.6% <<<<<
20~29歳	93	88	85	78	91	88	-0.7% <<<<<
30~39歳	133	110	102	81	100	81	-7.2% <<<<<
40~49歳	116	115	100	112	113	111	-0.5% <<<<<
50~59歳	99	85	84	82	88	94	-0.6% <<<<<
60歳以上	86	71	67	71	70	78	-1.5% <<<<<
合計	535	481	457	435	474	470	-2.1% <<<<<

事故の型別	H24	H25	H26	H27	H28	H29	(年平均増減率)
墜落・転落	44	42	44	47	50	46	2.5% <<<<<
転倒	67	54	45	60	54	61	-0.7% <<<<<
激突	17	11	17	14	24	21	12.0% <<<<<
飛来・落下	21	16	11	16	10	16	-6.1% <<<<<
崩壊・倒壊	8	7	7	7	7	3	-8.6% <<<<<
激突され	26	11	15	18	15	13	-7.2% <<<<<
はさまれ・巻き込まれ	263	254	250	209	236	243	-2.2% <<<<<
切れ・こすれ	34	29	20	23	34	18	-5.8% <<<<<
踏み抜き	-	1	1	-	1	1	<<<<<<<
おぼれ	-	-	-	-	-	-	<<<<<<<
高温・低温の物との接触	7	6	2	3	3	9	1.2% <<<<<
有害物等との接触	-	2	2	-	2	1	<<<<<<<
感電	-	-	-	-	1	-	<<<<<<<
爆発	-	-	-	-	-	1	<<<<<<<
破裂	-	-	-	-	-	-	<<<<<<<
火災	-	-	1	-	1	-	<<<<<<<
交通事故(道路)	5	7	4	-	5	3	-10.5% <<<<<
交通事故(その他)	-	1	1	-	-	-	<<<<<<<
動作の反動・無理な動作	42	39	36	37	30	32	-5.2% <<<<<
その他	-	1	-	-	1	1	<<<<<<<
分類不能	1	-	1	1	-	1	<<<<<<<
合計	535	481	457	435	474	470	-2.1% <<<<<

起因物別	H24	H25	H26	H27	H28	H29	(年平均増減率)
原動機	-	-	1	1	-	2	<<<<<<<
動力伝導機構	11	10	9	10	5	4	-12.0% <<<<<
木材加工用機械	4	3	1	1	3	1	-13.2% <<<<<
建設用等機械	1	-	-	-	-	-	<<<<<<<
金属加工用機械	6	8	9	7	12	6	3.9% <<<<<
一般動力機械	241	225	215	188	219	221	-1.8% <<<<<
車両系木材伐出機械等	-	-	-	-	-	-	<<<<<<<
動力クレーン等	5	2	2	2	2	2	-12.0% <<<<<
動力運搬機	59	58	58	49	66	58	0.5% <<<<<
棄物	4	6	4	2	6	2	-7.1% <<<<<
圧力容器	-	-	-	-	1	-	<<<<<<<
化学設備	-	-	-	-	-	2	<<<<<<<
溶接装置	-	-	-	-	-	-	<<<<<<<
炉蓋等	1	-	-	-	-	-	<<<<<<<
電気設備	-	1	1	1	1	-	<<<<<<<
人力機械・工具等	23	13	10	11	21	12	-5.0% <<<<<
用具	29	33	26	23	23	36	0.2% <<<<<
その他の装置、設備	12	5	7	8	5	9	-4.6% <<<<<
仮設物、建築物、構築物等	58	49	58	65	57	53	0.3% <<<<<
危険物、有害物等	-	5	3	-	4	3	13.8% <<<<<
材料	23	18	12	23	18	16	-3.4% <<<<<
荷	35	21	17	24	18	25	-5.5% <<<<<
環境等	6	4	7	4	3	5	-5.6% <<<<<
その他の起因物	3	3	1	-	-	2	-16.7% <<<<<
起因物なし	12	16	15	14	10	11	-4.7% <<<<<
分類不能	2	1	1	2	-	-	-18.5% <<<<<
合計	535	481	457	435	474	470	-2.1% <<<<<