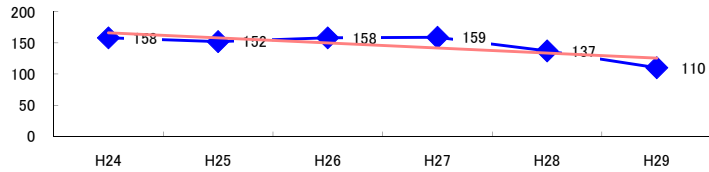


コード: 1,069 その他のパルプ等

図1 災害発生件数の推移



【基本指標】	
初年度理論値	166
最終年度理論値	125
年平均増減率	-4.9%
(初年度理論値シェア)	(2.8%)
(最終年度理論値シェア)	(2.1%)
(シェア増減)	(-0.7%)

図2 事業場規模別発生状況の推移

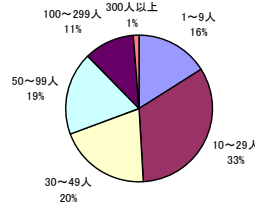
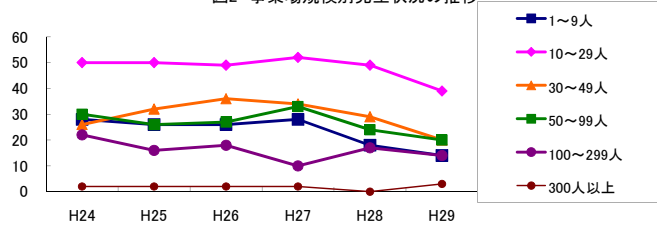


図3 年齢別発生状況の推移

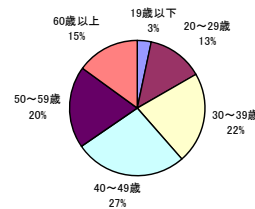
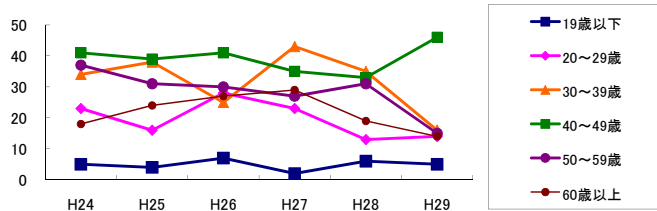


図4 事故の型別発生状況の推移

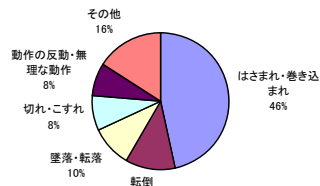
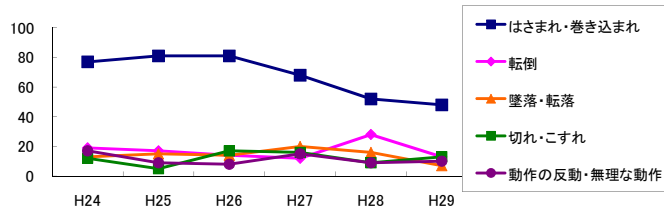
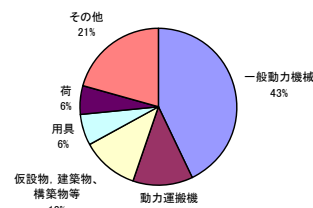
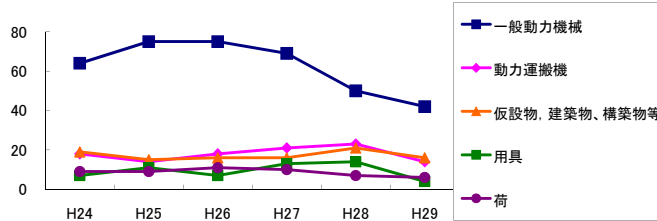


図5 起因物別発生状況の推移



事業場規模別	H24	H25	H26	H27	H28	H29	(年平均増減率)
1~9人	28	26	26	28	18	14	-8.8%
10~29人	50	50	49	52	49	39	-3.0%
30~49人	26	32	36	34	29	20	-3.6%
50~99人	30	26	27	33	24	20	-4.7%
100~299人	22	16	18	10	17	14	-6.6%
300人以上	2	2	2	2	-	3	-1.5%
合計	158	152	158	159	137	110	-4.9%

被災者年齢別	H24	H25	H26	H27	H28	H29	(年平均増減率)
19歳以下	5	4	7	2	6	5	0.6%
20~29歳	23	16	28	23	13	14	-7.1%
30~39歳	34	38	25	43	35	16	-6.2%
40~49歳	41	39	41	35	33	46	0.1%
50~59歳	37	31	30	27	31	15	-8.8%
60歳以上	18	24	27	29	19	14	-3.9%
合計	158	152	158	159	137	110	-4.9%

事故の型別	H24	H25	H26	H27	H28	H29	(年平均増減率)
墜落・転落	13	15	14	20	16	7	-3.8%
転倒	19	17	14	12	28	13	0.2%
激突	7	8	7	8	2	7	-6.3%
飛来・落下	6	3	4	5	6	3	-2.9%
崩壊・倒壊	1	5	4	3	5	1	-0.9%
激突され	2	5	6	4	6	5	13.0%
はさまれ・巻き込まれ	77	81	81	68	52	48	-8.2%
切れ・こすれ	12	5	17	16	9	13	4.2%
踏み抜き	1	-	-	1	-	-	-
おぼれ	-	-	-	-	-	-	-
高温・低温の物との接触	-	4	3	3	1	2	1.4%
有害物等との接触	-	-	-	-	-	1	-
感電	-	-	-	-	1	1	-
爆発	-	-	-	-	-	-	-
破裂	-	-	-	-	-	-	-
火災	-	-	-	-	-	-	-
交通事故(道路)	2	-	-	3	2	-	-2.3%
交通事故(その他)	1	-	-	-	-	-	-
動作の反動・無理な動作	17	9	8	15	9	10	-6.0%
その他	-	-	-	-	-	-	-
分類不能	-	-	-	-	-	-	-
合計	158	152	158	159	137	110	-4.9%

起因物別	H24	H25	H26	H27	H28	H29	(年平均増減率)
原動機	-	-	-	-	-	-	-
動力伝導機構	5	2	3	2	3	4	-2.5%
木材加工用機械	3	1	3	2	-	1	-15.0%
建設用等機械	-	-	-	-	-	-	-
金属加工用機械	4	1	3	-	1	2	-13.4%
一般動力機械	64	75	75	69	50	42	-7.2%
車両系木材伐出機械等	-	-	-	-	-	-	-
動力クレーン等	1	-	1	-	-	1	-
動力運搬機	18	14	18	21	23	14	1.7%
乗物	2	1	1	3	2	-	-7.7%
圧力容器	-	-	-	-	-	-	-
化学設備	-	-	-	-	-	-	-
溶接装置	-	1	-	-	-	-	-
炉蓋等	-	-	-	-	-	-	-
電気設備	-	1	-	-	-	-	-
人力機械・工具等	9	6	6	6	5	6	-6.8%
用具	7	11	7	13	14	4	0.0%
その他の装置、設備	6	3	5	1	4	3	-9.5%
仮設物、建築物、構築物等	19	15	16	16	21	16	0.5%
危険物、有害物等	-	-	-	-	-	1	-
材料	4	6	3	7	4	7	8.8%
荷	9	9	11	10	7	6	-6.1%
環境等	-	3	3	3	1	-	-8.2%
その他の起因物	-	-	1	-	-	1	-
起因物なし	7	2	2	6	2	2	-12.0%
分類不能	-	1	-	-	-	-	-
合計	158	152	158	159	137	110	-4.9%