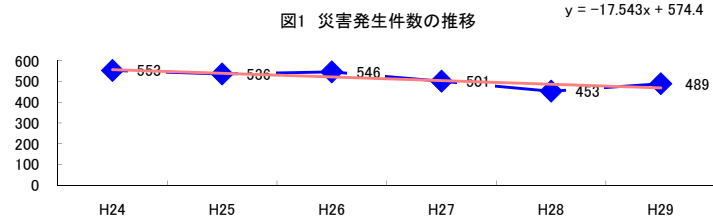


コード: 1,070 印刷・製本 小計

図1 災害発生件数の推移



【基本指標】

初年度理論値	557
最終年度理論値	469
年平均増減率	-3.2%
(初年度理論値シェア)	(9.5%)
(最終年度理論値シェア)	(7.8%)
(シェア増減)	(-1.6%)

図2 事業場規模別発生状況の推移

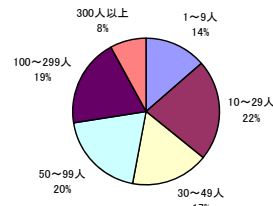
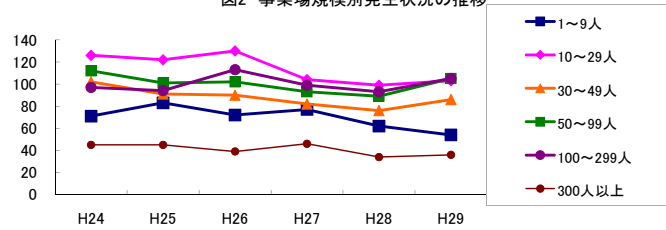


図3 年齢別発生状況の推移

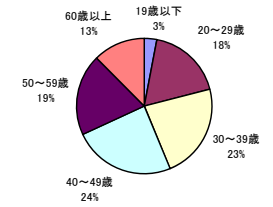
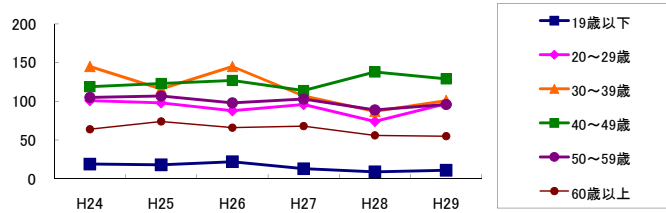


図4 事故の型別発生状況の推移

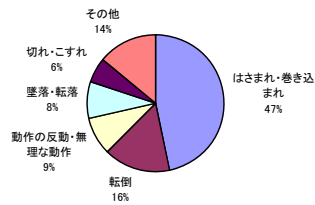
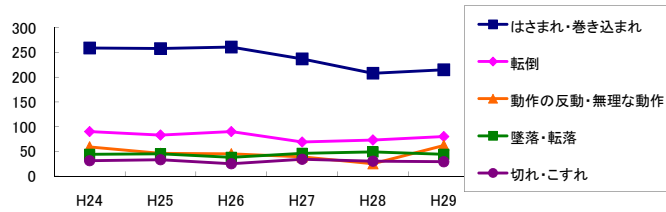
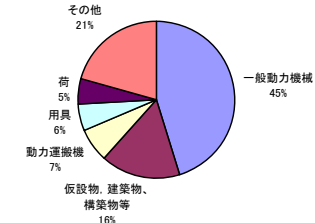
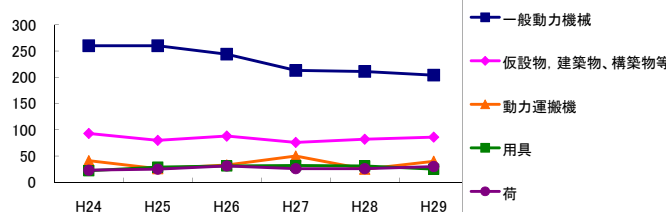


図5 起因物別発生状況の推移



事業場規模別	H24	H25	H26	H27	H28	H29	(年平均増減率)
1~9人	71	83	72	77	62	54	-5.1% <<<<<
10~29人	126	122	130	104	99	103	-4.7% <<<<<
30~49人	102	91	90	82	76	86	-3.9% <<<<<
50~99人	112	101	102	93	89	105	-2.2% <<<<<
100~299人	97	94	113	99	93	105	0.7% <<<<<
300人以上	45	45	39	46	34	36	-4.4% <<<<<
合計	553	536	546	501	453	489	-3.2% <<<<<

被災者年齢別	H24	H25	H26	H27	H28	H29	(年平均増減率)
19歳以下	19	18	22	13	9	11	-10.5% <<<<<
20~29歳	101	98	88	96	74	97	-2.4% <<<<<
30~39歳	145	116	145	107	87	101	-7.0% <<<<<
40~49歳	119	123	127	114	138	129	2.0% <<<<<
50~59歳	105	107	98	103	89	96	-2.5% <<<<<
60歳以上	64	74	66	68	56	55	-3.9% <<<<<
合計	553	536	546	501	453	489	-3.2% <<<<<

事故の型別	H24	H25	H26	H27	H28	H29	(年平均増減率)
墜落・転落	44	45	38	46	49	44	1.3% <<<<<
転倒	90	83	90	69	73	80	-3.3% <<<<<
激突	16	14	28	17	20	16	-1.1% <<<<<
飛来・落下	16	16	23	19	14	12	-4.6% <<<<<
崩壊・倒壊	7	11	5	9	11	4	-3.6% <<<<<
激突され	17	7	16	12	12	13	-1.9% <<<<<
はさまれ・巻き込まれ	259	258	261	237	208	215	-4.2% <<<<<
切れ・こすれ	31	33	25	34	30	29	-0.9% <<<<<
踏み抜き	-	-	2	-	2	-	-
おぼれ	-	-	-	-	-	-	-
高温・低温の物との接触	2	1	2	-	2	3	13.8% <<<<<
有害物等との接触	2	1	1	3	-	3	8.3% <<<<<
感電	-	1	-	-	-	-	-
爆発	-	-	-	-	-	-	-
破綻	-	-	1	-	-	-	-
火災	-	2	1	1	-	-	-15.7% <<<<<
交通事故(道路)	7	17	6	9	6	3	-12.3% <<<<<
交通事故(その他)	-	-	-	-	-	-	-
動作の反動・無理な動作	59	46	45	39	25	62	-3.1% <<<<<
その他	2	1	1	6	1	5	46.2% <<<<<
分類不能	1	-	1	-	-	-	-
合計	553	536	546	501	453	489	-3.2% <<<<<

起因物別	H24	H25	H26	H27	H28	H29	(年平均増減率)
原動機	-	-	-	-	-	-	-
動力伝導機構	7	5	2	3	2	4	-12.0% <<<<<
木材加工用機械	2	-	1	-	1	-	-18.5% <<<<<
建設用等機械	-	-	-	-	-	-	-
金属加工用機械	7	8	17	19	12	10	8.2% <<<<<
一般動力機械	260	260	244	213	211	204	-4.9% <<<<<
車両系木材伐出機械等	-	-	-	-	-	-	-
動力クレーン等	4	3	3	4	-	2	-13.0% <<<<<
動力運搬機	41	26	33	50	25	40	0.7% <<<<<
棄物	8	18	8	11	7	6	-9.1% <<<<<
圧力容器	-	-	-	-	-	-	-
化学設備	-	-	-	-	-	-	-
溶接装置	-	-	1	-	-	-	-
炉蓋等	-	-	-	-	-	-	-
電気設備	-	-	-	1	-	2	-
人力機械工具等	22	19	28	13	23	17	-3.6% <<<<<
用具	22	29	31	32	31	25	2.3% <<<<<
その他の装置、設備	12	12	9	7	6	9	-8.6% <<<<<
仮設物、建築物、構築物等	93	80	88	76	82	86	-1.3% <<<<<
危険物、有害物等	2	4	2	5	-	4	1.0% <<<<<
材料	21	18	17	19	16	15	-4.8% <<<<<
荷	23	25	31	26	26	30	3.9% <<<<<
環境等	2	4	6	3	4	2	-2.3% <<<<<
その他の起因物	3	6	5	4	2	6	1.4% <<<<<
起因物なし	22	18	19	15	5	26	-3.4% <<<<<
分類不能	2	1	1	-	-	1	-17.4% <<<<<
合計	553	536	546	501	453	489	-3.2% <<<<<