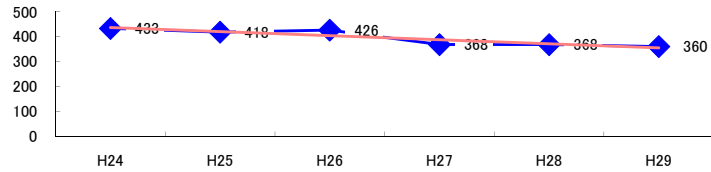


コード: 1,071 印刷業

図1 災害発生件数の推移  $y = -16.371x + 452.8$



【基本指標】	
初年度理論値	436
最終年度理論値	355
年平均増減率	-3.8%
(初年度理論値シェア)	(7.4%)
(最終年度理論値シェア)	(5.9%)
(シェア増減)	(-1.5%)

図2 事業場規模別発生状況の推移

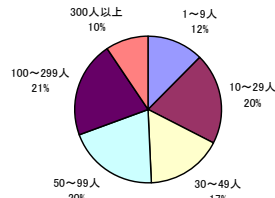
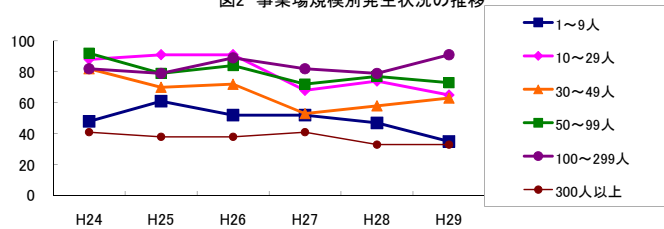


図3 年齢別発生状況の推移

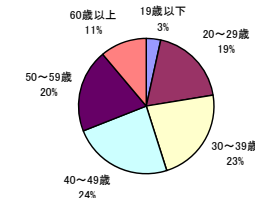
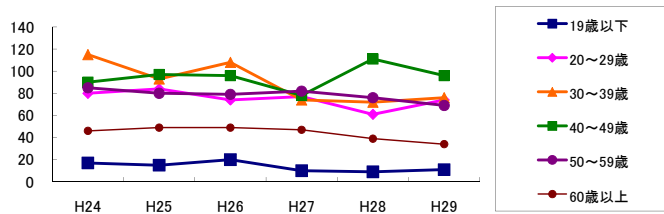


図4 事故の型別発生状況の推移

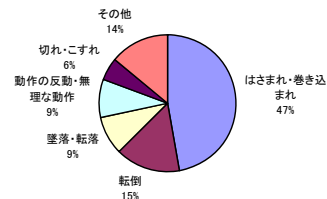
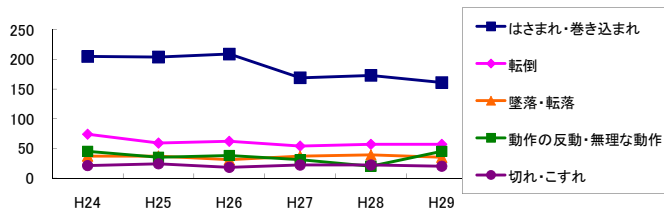
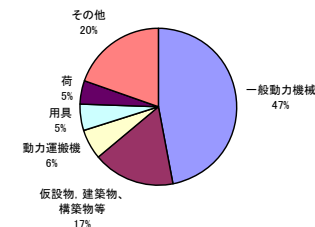
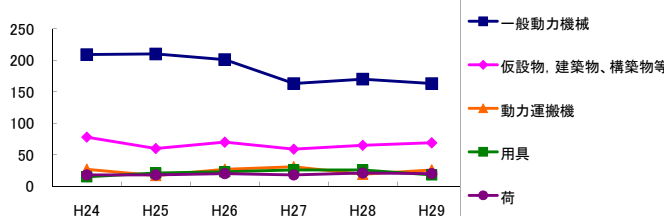


図5 起因物別発生状況の推移



事業場規模別	H24	H25	H26	H27	H28	H29	(年平均増減率)
1~9人	48	61	52	52	47	35	-5.4% <<<<<
10~29人	88	91	91	68	74	65	-5.8% <<<<<
30~49人	82	70	72	53	58	63	-5.6% <<<<<
50~99人	92	79	84	72	77	73	-3.7% <<<<<
@ 100~299人	82	79	89	82	79	91	1.3% <<<<<
300人以上	41	38	38	41	33	33	-3.6% <<<<<
合計	433	418	426	368	368	360	-3.8% <<<<<

被災者年齢別	H24	H25	H26	H27	H28	H29	(年平均増減率)
19歳以下	17	15	20	10	9	11	-9.3% <<<<<
20~29歳	80	84	74	77	61	74	-3.4% <<<<<
30~39歳	115	93	108	74	72	76	-7.5% <<<<<
@ 40~49歳	90	97	96	78	111	96	1.7% <<<<<
50~59歳	85	80	79	82	76	69	-3.0% <<<<<
60歳以上	46	49	49	47	39	34	-5.2% <<<<<
合計	433	418	426	368	368	360	-3.8% <<<<<

事故の型別	H24	H25	H26	H27	H28	H29	(年平均増減率)
! 墜落・転落	37	37	31	37	39	35	0.2% <<<<<
転倒	74	59	62	54	57	57	-4.2% <<<<<
! 激突	13	11	22	13	16	12	0.2% <<<<<
飛来・落下	13	13	20	16	13	8	-5.2% <<<<<
崩壊・倒壊	5	8	4	6	10	2	-3.2% <<<<<
激突され	12	6	13	8	9	9	-3.1% <<<<<
はさまれ・巻き込まれ	205	204	209	169	173	161	-4.8% <<<<<
切れ・こすれ	21	24	18	22	22	20	-0.9% <<<<<
X 踏み抜き	-	-	1	-	2	-	-- <<<<<
X おぼれ	-	-	-	-	-	-	-- <<<<<
X 高温・低温の物との接触	-	1	1	-	2	2	-- <<<<<
X 有害物等との接触	1	1	1	2	-	2	-- <<<<<
X 感電	-	1	-	-	-	-	-- <<<<<
X 爆発	-	-	-	-	-	-	-- <<<<<
X 破裂	-	-	1	-	-	-	-- <<<<<
X 火災	-	2	1	1	-	-	-15.7% <<<<<
交通事故(道路)	4	15	3	5	4	2	-13.9% <<<<<
X 交通事故(その他)	-	-	-	-	-	-	-- <<<<<
動作の反動・無理な動作	45	35	38	31	20	45	-3.8% <<<<<
! その他	2	1	1	4	1	5	49.1% <<<<<
X 分類不能	1	-	-	-	-	-	-- <<<<<
合計	433	418	426	368	368	360	-3.8% <<<<<

起因物別	H24	H25	H26	H27	H28	H29	(年平均増減率)
X 原動機	-	-	-	-	-	-	-- <<<<<
動力伝導機構	3	4	2	1	2	2	-10.7% <<<<<
X 木材加工用機械	1	-	-	-	1	-	-- <<<<<
X 建設用等機械	-	-	-	-	-	-	-- <<<<<
! 金属加工用機械	6	5	10	11	7	6	2.9% <<<<<
一般動力機械	209	210	201	163	170	163	-5.2% <<<<<
車両系木材伐出機械等	-	-	-	-	-	-	-- <<<<<
! 動力クレーン等	4	3	2	3	-	2	-14.2% <<<<<
! 動力運搬機	27	17	27	31	19	26	0.6% <<<<<
X 乗物	4	14	5	9	5	5	-6.2% <<<<<
X 圧力容器	-	-	-	-	-	-	-- <<<<<
X 化学設備	-	-	-	-	-	-	-- <<<<<
X 溶接装置	-	-	-	-	-	-	-- <<<<<
X 炉蓋等	-	-	-	-	-	-	-- <<<<<
X 電気設備	-	-	-	-	-	-	-- <<<<<
@ 人力機械工具等	18	12	21	8	19	6	-8.4% <<<<<
用具	15	21	23	26	26	18	4.9% <<<<<
その他の装置、設備	9	11	5	4	6	6	-9.8% <<<<<
仮設物、建築物、構築物等	78	60	70	59	65	69	-1.7% <<<<<
危険物、有害物等	1	4	2	3	-	3	-1.3% <<<<<
! 材料	17	17	15	15	16	12	-4.6% <<<<<
! 荷	18	18	20	18	21	20	2.7% <<<<<
! 環境等	-	3	3	2	4	1	12.0% <<<<<
その他の起因物	3	4	3	2	2	4	-1.8% <<<<<
X 起因物なし	18	15	17	13	5	16	-7.3% <<<<<
X 分類不能	2	-	-	-	-	1	-- <<<<<
合計	433	418	426	368	368	360	-3.8% <<<<<