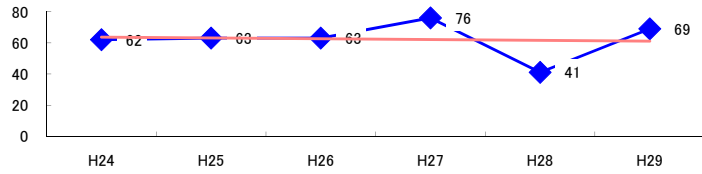


コード: 1,072 製本業

図1 災害発生件数の推移

$y = -0.5143x + 64.133$



【基本指標】

初年度理論値	64
最終年度理論値	61
年平均増減率	-0.8%
(初年度理論値シェア)	(1.1%)
(最終年度理論値シェア)	(1.0%)
(シェア増減)	(-0.1%)

図2 事業場規模別発生状況の推移

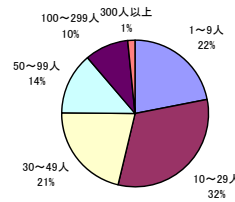
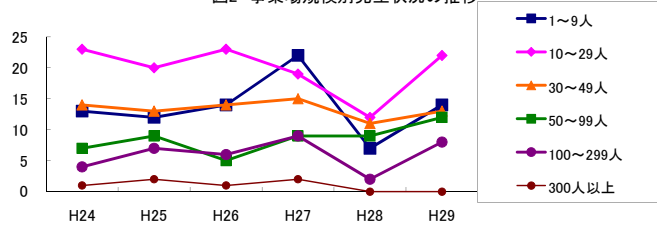


図3 年齢別発生状況の推移

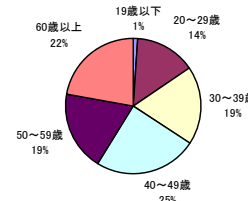
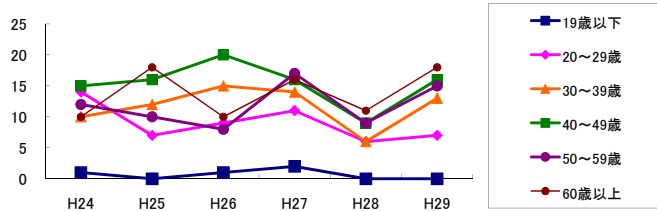


図4 事故の型別発生状況の推移

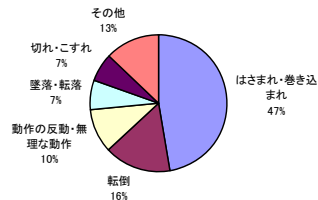
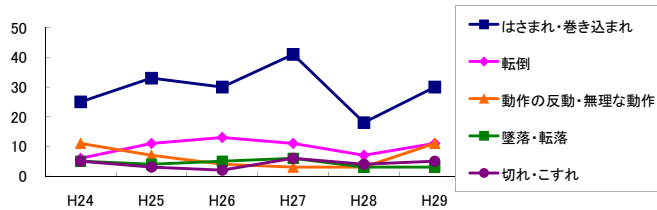
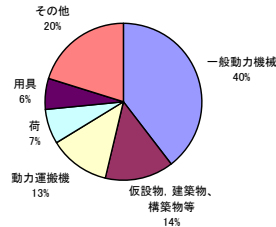
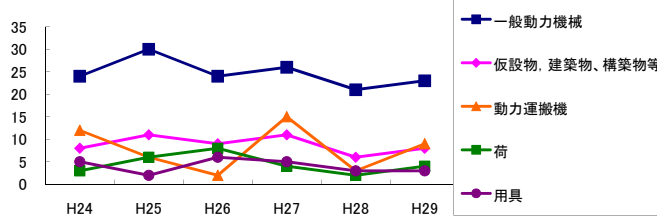


図5 起因物別発生状況の推移



事業場規模別	H24	H25	H26	H27	H28	H29	(年平均増減率)
1~9人	13	12	14	22	7	14	-0.4% <<<<<
10~29人	23	20	23	19	12	22	-4.2% <<<<<
30~49人	14	13	14	15	11	13	-2.0% <<<<<
@ 50~99人	7	9	5	9	9	12	12.9% <<<<<
@ 100~299人	4	7	6	9	2	8	4.2% <<<<<
300人以上	1	2	1	2	-	-	-16.7% <<<<<
合計	62	63	63	76	41	69	-0.8% <<<<<

被災者年齢別	H24	H25	H26	H27	H28	H29	(年平均増減率)
X 19歳以下	1	-	1	2	-	-	---
20~29歳	14	7	9	11	6	7	-8.9% <<<<<
30~39歳	10	12	15	14	6	13	-1.0% <<<<<
40~49歳	15	16	20	16	9	16	-3.4% <<<<<
@ 50~59歳	12	10	8	17	9	15	5.8% <<<<<
@ 60歳以上	10	18	10	16	11	18	5.9% <<<<<
合計	62	63	63	76	41	69	-0.8% <<<<<

事故の型別	H24	H25	H26	H27	H28	H29	(年平均増減率)
墜落・転落	5	4	5	6	3	3	-6.6% <<<<<
@ 転倒	6	11	13	11	7	11	3.5% <<<<<
! 激突	2	1	4	1	2	3	7.9% <<<<<
! 飛来・落下	1	2	3	1	-	3	3.8% <<<<<
X 崩壊・倒壊	1	1	-	1	1	2	---
激突され	4	1	-	1	2	1	-13.8% <<<<<
はさまれ・巻き込まれ	25	33	30	41	18	30	-0.9% <<<<<
@ 切れ・こすれ	5	3	2	6	4	5	5.5% <<<<<
X 踏み抜き	-	-	1	-	-	-	---
X おぼれ	-	-	-	-	-	-	---
X 高温・低温の物との接触	1	-	-	-	-	-	---
X 有害物等との接触	-	-	1	-	-	-	---
X 感電	-	-	-	-	-	-	---
X 爆発	-	-	-	-	-	-	---
X 破裂	-	-	-	-	-	-	---
X 火災	-	-	-	-	-	-	---
X 交通事故(道路)	1	-	-	4	1	-	---
X 交通事故(その他)	-	-	-	-	-	-	---
動作の反動・無理な動作	11	7	4	3	3	11	-5.0% <<<<<
X その他	-	-	-	-	-	-	---
X 分類不能	-	-	1	-	-	-	---
合計	62	63	63	76	41	69	-0.8% <<<<<

起因物別	H24	H25	H26	H27	H28	H29	(年平均増減率)
X 原動機	-	-	-	-	-	-	---
X 動力伝導機械	1	-	-	1	-	2	---
X 木材加工用機械	-	-	-	-	-	-	---
X 建設用等機械	-	-	-	-	-	-	---
! 金属加工用機械	-	2	4	4	3	3	37.2% <<<<<
一般動力機械	24	30	24	26	21	23	-3.2% <<<<<
X 車両系木材伐出機械等	-	-	-	-	-	-	---
X 動力クレーン等	-	-	1	1	-	-	---
動力運搬機	12	6	2	15	3	9	-3.6% <<<<<
X 乗物	1	1	-	2	1	-	-8.2% <<<<<
X 圧力容器	-	-	-	-	-	-	---
X 化学設備	-	-	-	-	-	-	---
X 溶接装置	-	-	1	-	-	-	---
X 炉蓋等	-	-	-	-	-	-	---
! 電気設備	-	-	-	1	-	1	---
人力機械工具等	3	2	1	1	2	6	30.0% <<<<<
X 用具	5	2	6	5	3	3	-5.0% <<<<<
その他の装置、設備	-	1	2	1	-	1	---
X 仮設物、建築物、構築物等	8	11	9	11	6	8	-3.8% <<<<<
危険物、有害物等	-	-	-	1	-	-	---
X 材料	2	-	1	1	-	1	-12.0% <<<<<
X 荷	3	6	8	4	2	4	-5.9% <<<<<
X 環境等	-	-	2	1	-	-	---
X その他の起因物	-	-	1	1	-	1	---
X 起因物なし	3	1	1	-	-	7	---
X 分類不能	-	1	-	-	-	-	---
合計	62	63	63	76	41	69	-0.8% <<<<<