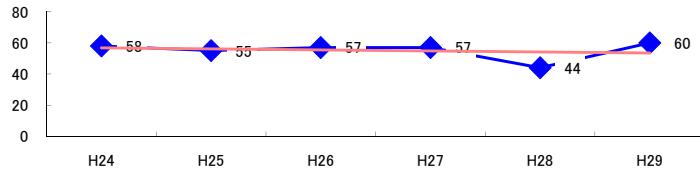


コード: 1,079 その他の印刷

図1 災害発生件数の推移 $y = -0.6571x + 57.467$



【基本指標】	
初年度理論値	57
最終年度理論値	54
年平均増減率	-1.2%
(初年度理論値シェア)	(1.0%)
(最終年度理論値シェア)	(0.9%)
(シェア増減)	(-0.1%)

図2 事業場規模別発生状況の推移

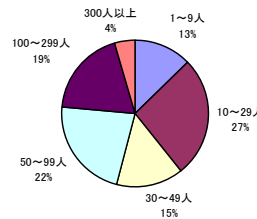
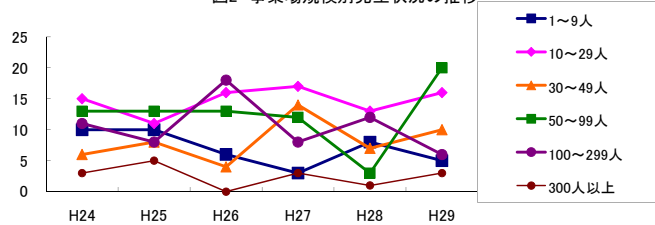


図3 年齢別発生状況の推移

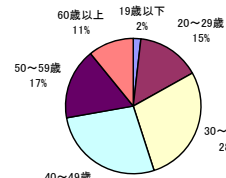
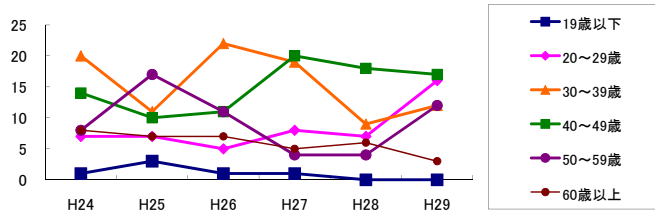


図4 事故の型別発生状況の推移

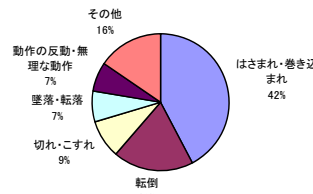
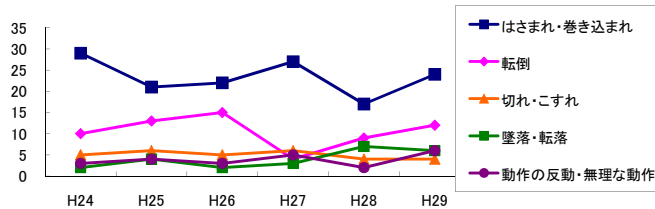
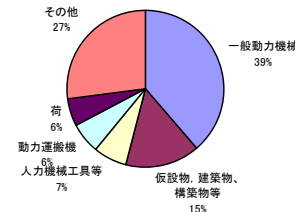
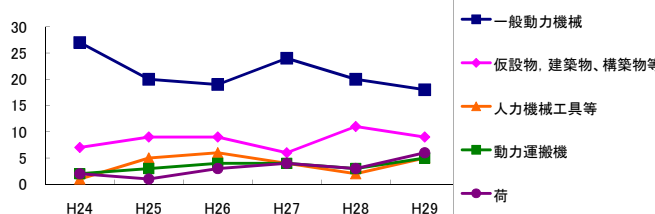


図5 起因物別発生状況の推移



事業場規模別	H24	H25	H26	H27	H28	H29	(年平均増減率)
1~9人	10	10	6	3	8	5	-10.3%
10~29人	15	11	16	17	13	16	2.5%
30~49人	6	8	4	14	7	10	12.4%
50~99人	13	13	13	12	3	20	0.9%
100~299人	11	8	18	8	12	6	-5.4%
300人以上	3	5	-	3	1	3	-8.2%
合計	58	55	57	57	44	60	-1.2%

被災者年齢別	H24	H25	H26	H27	H28	H29	(年平均増減率)
19歳以下	1	3	1	1	-	-	-20.0%
20~29歳	7	7	5	8	7	16	28.0%
30~39歳	20	11	22	19	9	12	-7.4%
40~49歳	14	10	11	20	18	17	11.9%
50~59歳	8	17	11	4	4	12	-6.6%
60歳以上	8	7	7	5	6	3	-10.5%
合計	58	55	57	57	44	60	-1.2%

事故の型別	H24	H25	H26	H27	H28	H29	(年平均増減率)
墜落・転落	2	4	2	3	7	6	46.2%
転倒	10	13	15	4	9	12	-3.3%
激突	1	2	2	3	2	1	1.6%
飛来・落下	2	1	-	2	1	1	-6.2%
崩壊・倒壊	1	2	1	2	-	-	-16.7%
激突され	1	-	3	3	1	3	-
はさまれ・巻き込まれ	29	21	22	27	17	24	-3.6%
切れ・こすれ	5	6	5	6	4	4	-5.0%
踏み抜き	-	-	-	-	-	-	-
おぼれ	-	-	-	-	-	-	-
高温・低温の物との接触	1	-	1	-	-	1	-
有害物等との接触	1	-	-	-	-	1	-
感電	-	-	-	-	-	-	-
爆発	-	-	-	-	-	-	-
破裂	-	-	-	-	-	-	-
火災	-	-	-	-	-	-	-
交通事故(道路)	2	2	3	-	1	1	-13.8%
交通事故(その他)	-	-	-	-	-	-	-
動作の反動・無理な動作	3	4	3	5	2	6	10.3%
その他	-	-	-	2	-	-	-
分類不能	-	-	-	-	-	-	-
合計	58	55	57	57	44	60	-1.2%

起因物別	H24	H25	H26	H27	H28	H29	(年平均増減率)
原動機	-	-	-	-	-	-	-
動力伝導機構	3	1	-	1	-	-	-23.7%
木材加工用機械	1	-	1	-	-	-	-
建設用等機械	-	-	-	-	-	-	-
金属加工用機械	1	1	3	4	2	1	6.7%
一般動力機械	27	20	19	24	20	18	-4.7%
車両系木材伐出機械等	-	-	-	-	-	-	-
動力クレーン等	-	-	-	-	-	-	-
動力運搬機	2	3	4	4	3	5	17.6%
乗物	3	3	3	-	1	1	-17.0%
圧力容器	-	-	-	-	-	-	-
化学設備	-	-	-	-	-	-	-
溶接装置	-	-	-	-	-	-	-
炉蓋等	-	-	-	-	-	-	-
電気設備	-	-	-	-	-	1	-
人力機械工具等	1	5	6	4	2	5	8.1%
用具	2	6	2	1	2	4	-2.8%
その他の装置、設備	3	-	2	2	-	2	-7.7%
仮設物、建築物、構築物等	7	9	9	6	11	9	4.9%
危険物、有害物等	1	-	-	1	-	1	-
材料	2	1	1	3	-	2	-1.8%
荷	2	1	3	4	3	6	62.3%
環境等	2	1	1	-	-	1	-17.4%
その他の起因物	-	2	1	1	-	1	-
起因物なし	1	2	1	2	-	3	12.5%
分類不能	-	-	1	-	-	-	-
合計	58	55	57	57	44	60	-1.2%