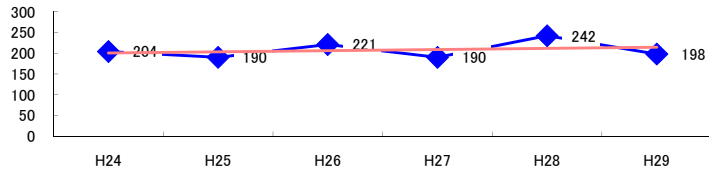


コード: 1,081 無機・有機化学

図1 災害発生件数の推移

$y = 2.7143x + 198$



【基本指標】	
初年度理論値	201
最終年度理論値	214
年平均増減率	+1.4%
(初年度理論値シェア)	(3.4%)
(最終年度理論値シェア)	(3.6%)
(シェア増減)	(+0.2%)

図2 事業場規模別発生状況の推移

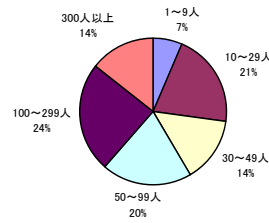
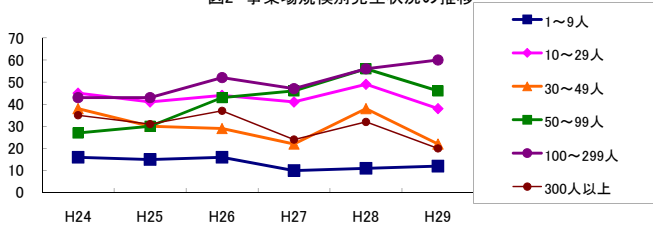


図3 年齢別発生状況の推移

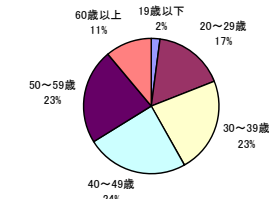
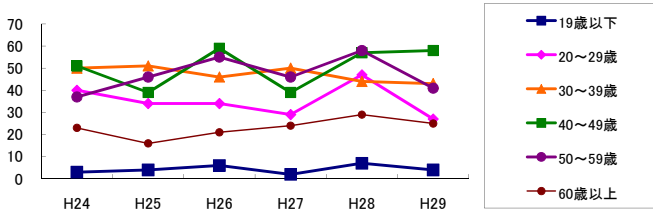


図4 事故の型別発生状況の推移

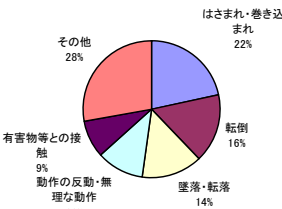
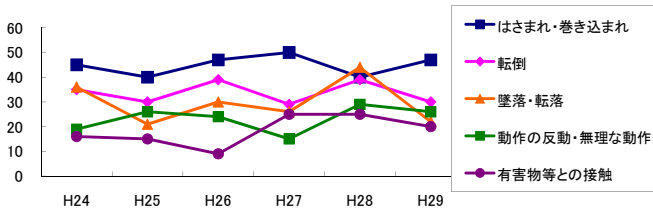
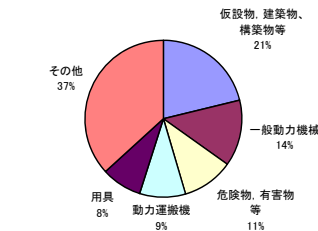
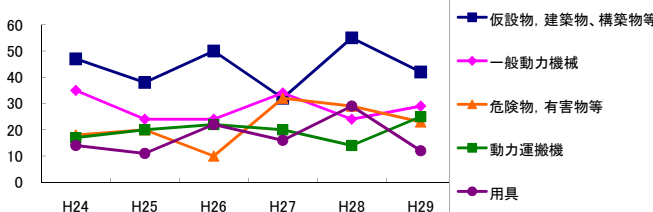


図5 起因物別発生状況の推移



事業場規模別	H24	H25	H26	H27	H28	H29	(年平均増減率)
1~9人	16	15	16	10	11	12	-6.8% <<<<<
10~29人	45	41	44	41	49	38	-0.9% <<<<<
30~49人	38	30	29	22	38	22	-5.2% <<<<<
@ 50~99人	27	30	43	46	56	46	17.5% <<<<<
@ 100~299人	43	43	52	47	56	60	8.2% <<<<<
300人以上	35	31	37	24	32	20	-6.8% <<<<<
@ 合計	204	190	221	190	242	198	1.4% <<<<<

被災者年齢別	H24	H25	H26	H27	H28	H29	(年平均増減率)
! 19歳以下	3	4	6	2	7	4	7.9% <<<<<
20~29歳	40	34	34	29	47	27	-2.4% <<<<<
30~39歳	50	51	46	50	44	43	-2.9% <<<<<
@ 40~49歳	51	39	59	39	57	58	4.3% <<<<<
@ 50~59歳	37	46	55	46	58	41	3.1% <<<<<
@ 60歳以上	23	16	21	24	29	25	7.7% <<<<<
@ 合計	204	190	221	190	242	198	1.4% <<<<<

事故の型別	H24	H25	H26	H27	H28	H29	(年平均増減率)
墜落・転落	36	21	30	26	44	22	-0.5% <<<<<
転倒	35	30	39	29	39	30	-0.7% <<<<<
激突	6	13	12	5	8	3	-10.1% <<<<<
! 飛来・落下	5	7	14	11	6	11	9.4% <<<<<
崩壊・倒壊	3	1	3	1	5	1	0.0% <<<<<
激突され	4	9	10	4	4	8	-0.4% <<<<<
! はさまれ・巻き込まれ	45	40	47	50	40	47	0.8% <<<<<
切れ・こすれ	12	6	9	5	10	9	-2.2% <<<<<
X 踏み抜き	-	-	-	2	3	-	- <<<<<
X おぼれ	-	-	-	-	1	-	- <<<<<
@ 高温・低温の物との接触	6	15	11	11	13	15	12.3% <<<<<
@ 有害物等との接触	16	15	9	25	25	20	13.8% <<<<<
X 感電	-	1	-	-	-	2	- <<<<<
爆発	14	2	6	1	4	-	-20.9% <<<<<
X 破裂	-	-	-	-	-	1	- <<<<<
火災	3	-	1	2	2	-	-12.0% <<<<<
X 交通事故(道路)	-	2	1	-	6	3	- <<<<<
X 交通事故(その他)	-	-	-	-	-	-	- <<<<<
@ 動作の反動・無理な動作	19	26	24	15	29	26	4.8% <<<<<
その他	-	2	2	3	1	-	-3.9% <<<<<
X 分類不能	-	-	3	-	2	-	- <<<<<
@ 合計	204	190	221	190	242	198	1.4% <<<<<

起因物別	H24	H25	H26	H27	H28	H29	(年平均増減率)
X 原動機	1	-	1	-	-	-	- <<<<<
動力伝導機構	3	6	3	2	4	2	-8.2% <<<<<
X 木材加工用機械	-	-	1	-	1	1	- <<<<<
X 建設用等機械	-	-	1	-	-	-	- <<<<<
金属加工用機械	5	1	3	3	1	3	-8.5% <<<<<
一般動力機械	35	24	24	34	24	29	-1.9% <<<<<
X 車両系木材伐出機械等	-	-	-	-	-	-	- <<<<<
@ 動力クレーン等	-	-	2	3	2	1	- <<<<<
X 動力運搬機	17	20	22	20	14	25	3.1% <<<<<
乗物	-	2	1	-	6	3	- <<<<<
圧力容器	6	1	1	1	2	-	-20.5% <<<<<
X 化学設備	12	6	10	4	4	2	-16.5% <<<<<
X 溶接装置	-	-	1	-	-	-	- <<<<<
X 炉蓋等	-	2	1	1	2	2	- <<<<<
電気設備	1	1	2	-	1	2	- <<<<<
@ 人力機械工具等	9	7	11	3	7	9	-2.8% <<<<<
用具	14	11	22	16	29	12	7.4% <<<<<
! その他の装置、設備	9	11	15	7	14	5	-4.7% <<<<<
@ 仮設物、建築物、構築物等	47	38	50	32	55	42	0.5% <<<<<
! 危険物、有害物等	18	20	10	32	29	23	12.6% <<<<<
@ 材料	9	10	8	6	11	9	0.3% <<<<<
荷	7	9	16	11	17	12	14.2% <<<<<
環境等	4	6	4	2	7	3	-2.5% <<<<<
! その他の起因物	3	6	3	1	3	2	-11.0% <<<<<
X 起因物なし	4	9	7	12	6	11	14.9% <<<<<
X 分類不能	-	-	2	-	3	-	- <<<<<
@ 合計	204	190	221	190	242	198	1.4% <<<<<