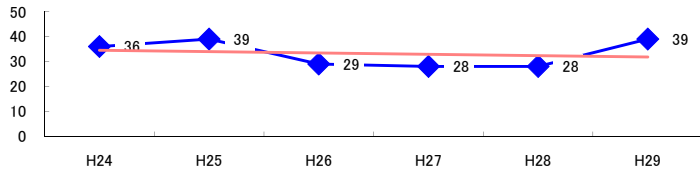


コード: 1,082 化学繊維製造

図1 災害発生件数の推移 $y = -0.5429x + 35.067$



【基本指標】	
初年度理論値	35
最終年度理論値	32
年平均増減率	-1.6%
(初年度理論値シェア)	(0.6%)
(最終年度理論値シェア)	(0.5%)
(シェア増減)	(-0.1%)

図2 事業場規模別発生状況の推移

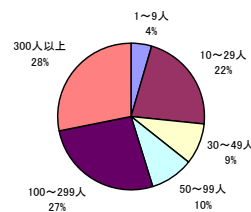
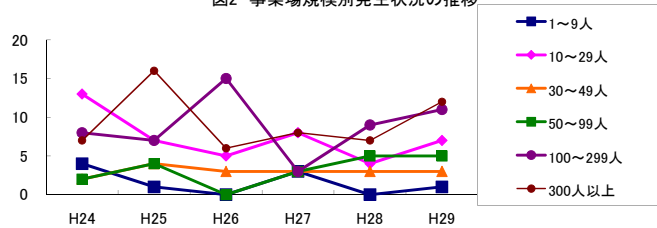


図3 年齢別発生状況の推移

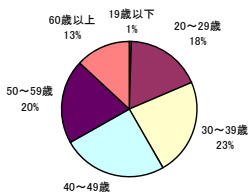
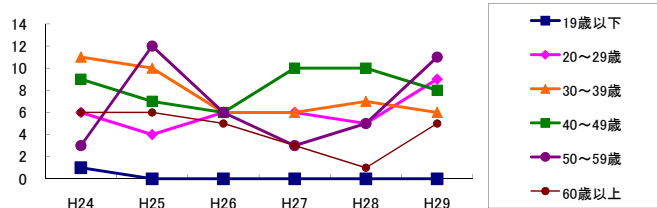


図4 事故の型別発生状況の推移

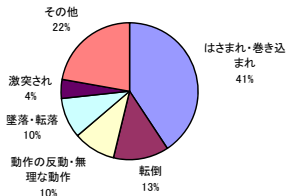
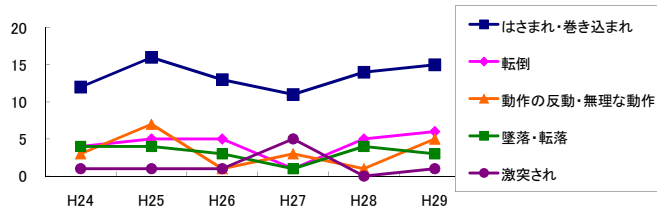
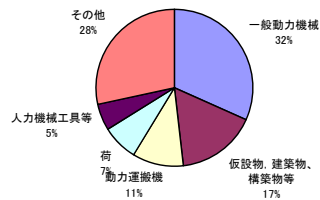
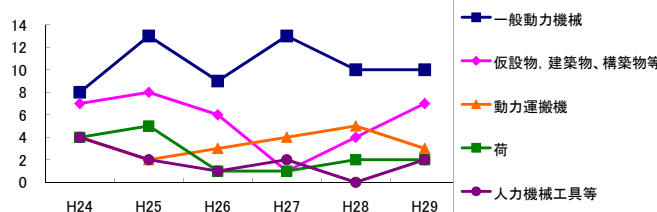


図5 起因物別発生状況の推移



事業場規模別	H24	H25	H26	H27	H28	H29	(年平均増減率)
1~9人	4	1	-	3	-	1	-16.7%
10~29人	13	7	5	8	4	7	-10.4%
30~49人	2	4	3	3	3	3	2.0%
50~99人	2	4	-	3	5	5	36.0%
100~299人	8	7	15	3	9	11	3.1%
300人以上	7	16	6	8	7	12	0.0%
合計	36	39	29	28	28	39	-1.6%

被災者年齢別	H24	H25	H26	H27	H28	H29	(年平均増減率)
19歳以下	1	-	-	-	-	-	-
20~29歳	6	4	6	6	5	9	10.9%
30~39歳	11	10	6	6	7	6	-9.6%
40~49歳	9	7	6	10	10	8	2.9%
50~59歳	3	12	6	3	5	11	8.3%
60歳以上	6	6	5	3	1	5	-10.6%
合計	36	39	29	28	28	39	-1.6%

事故の型別	H24	H25	H26	H27	H28	H29	(年平均増減率)
墜落・転落	4	4	3	1	4	3	-5.5%
転倒	4	5	5	1	5	6	4.4%
激突	1	2	1	1	1	2	4.8%
飛来・落下	2	1	2	2	-	1	-12.0%
崩壊・倒壊	1	-	-	-	-	-	-
激突され	1	1	1	5	-	1	2.0%
はさまれ・巻き込まれ	12	16	13	11	14	15	1.5%
切れ・こすれ	3	2	-	1	1	2	-10.0%
踏み抜き	-	-	-	-	-	-	-
おぼれ	-	-	-	-	-	-	-
高温・低温の物との接触	1	1	1	1	1	3	-
有害物等との接触	3	-	2	2	1	1	-10.0%
感電	-	-	-	-	-	-	-
爆発	-	-	-	-	-	-	-
破裂	-	-	-	-	-	-	-
火災	-	-	-	-	-	-	-
交通事故(道路)	1	-	-	-	-	-	-
交通事故(その他)	-	-	-	-	-	-	-
動作の反動・無理な動作	3	7	1	3	1	5	-4.6%
その他	-	-	-	-	-	-	-
分類不能	-	-	-	-	-	-	-
合計	36	39	29	28	28	39	-1.6%

起因物別	H24	H25	H26	H27	H28	H29	(年平均増減率)
原動機	-	-	-	-	-	-	-
動力伝導機構	-	1	1	-	1	3	-
木材加工用機械	-	-	-	-	-	-	-
建設用等機械	-	-	-	-	-	1	-
金属加工用機械	-	1	1	-	-	-	-
一般動力機械	8	13	9	13	10	10	1.4%
車両系木材伐出機械等	-	-	-	-	-	-	-
動力クレーン等	-	1	-	-	-	-	-
動力運搬機	4	2	3	4	5	3	4.5%
乗物	1	-	-	-	-	1	-
压力容器	-	-	-	-	-	-	-
化学設備	-	-	-	-	-	-	-
溶接装置	-	-	-	-	-	-	-
炉蓋等	-	1	-	-	-	-	-
電気設備	-	-	-	-	-	-	-
人力機械工具等	4	2	1	2	-	2	-14.8%
用具	1	2	1	-	3	3	-
その他の装置、設備	1	-	1	2	-	1	-
仮設物、建築物、構築物等	7	8	6	1	4	7	-7.2%
危険物、有害物等	3	-	2	3	1	1	-8.2%
材料	-	-	1	1	2	-	-
荷	4	5	1	1	2	2	-14.1%
環境等	-	1	2	-	-	4	-
その他の起因物	1	-	-	-	-	-	-
起因物なし	2	2	-	1	-	1	-16.7%
分類不能	-	-	-	-	-	-	-
合計	36	39	29	28	28	39	-1.6%