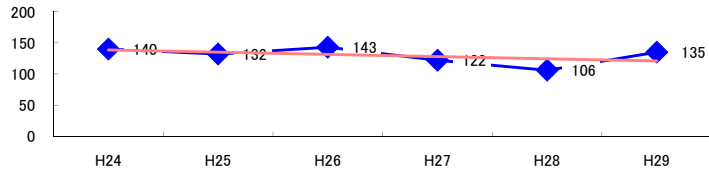


コード: 1,083 医薬品製造

図1 災害発生件数の推移



【基本指標】	
初年度理論値	139
最終年度理論値	121
年平均増減率	-2.6%
(初年度理論値シェア)	(2.4%)
(最終年度理論値シェア)	(2.0%)
(シェア増減)	(-0.3%)

図2 事業場規模別発生状況の推移

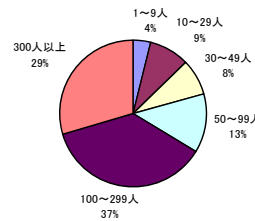
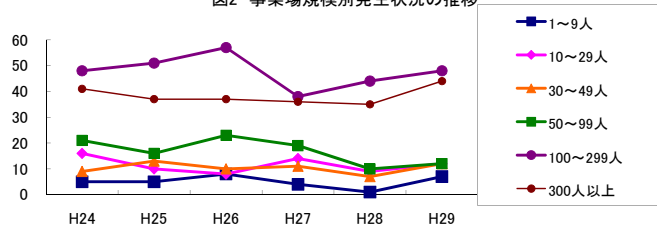


図3 年齢別発生状況の推移

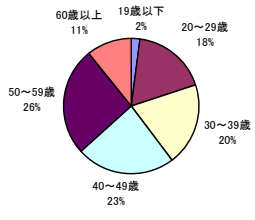
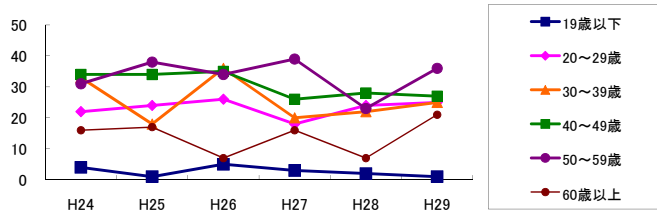


図4 事故の型別発生状況の推移

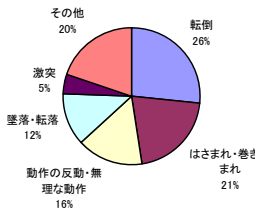
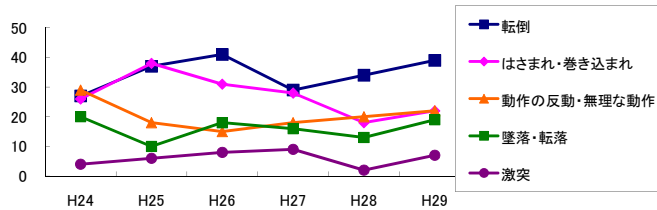
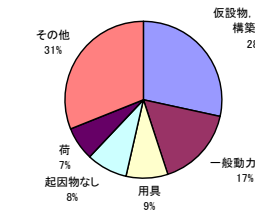
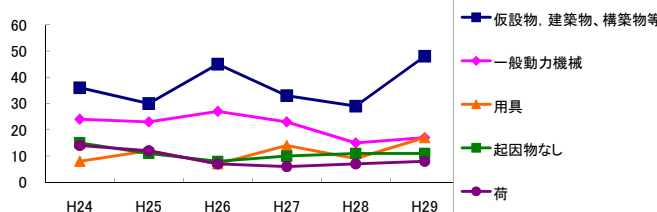


図5 起因物別発生状況の推移



事業場規模別	H24	H25	H26	H27	H28	H29	(年平均増減率)
1~9人	5	5	8	4	1	7	-3.2% <<<<<
10~29人	16	10	8	14	9	12	-3.8% <<<<<
30~49人	9	13	10	11	7	12	-0.5% <<<<<
50~99人	21	16	23	19	10	12	-8.9% <<<<<
100~299人	48	51	57	38	44	48	-2.3% <<<<<
300人以上	41	37	37	36	35	44	0.6% <<<<<
合計	140	132	143	122	106	135	-2.6% <<<<<

被災者年齢別	H24	H25	H26	H27	H28	H29	(年平均増減率)
19歳以下	4	1	5	3	2	1	-10.9% <<<<<
20~29歳	22	24	26	18	24	25	0.9% <<<<<
30~39歳	33	18	36	20	22	25	-4.4% <<<<<
40~49歳	34	34	35	26	28	27	-5.0% <<<<<
50~59歳	31	38	34	39	23	36	-1.2% <<<<<
60歳以上	16	17	7	16	7	21	0.8% <<<<<
合計	140	132	143	122	106	135	-2.6% <<<<<

事故の型別	H24	H25	H26	H27	H28	H29	(年平均増減率)
墜落・転落	20	10	18	16	13	19	0.4% <<<<<
転倒	27	37	41	29	34	39	3.5% <<<<<
激突	4	6	8	9	2	7	2.0% <<<<<
飛来・落下	4	3	2	5	2	3	-4.1% <<<<<
崩壊・倒壊	3	5	1	-	2	-	-18.0% <<<<<
激突され	1	5	4	3	4	6	25.7% <<<<<
はさまれ・巻き込まれ	26	38	31	28	18	22	-7.2% <<<<<
切れ・こすれ	11	5	3	8	2	5	-12.0% <<<<<
踏み抜き	1	-	1	-	1	-	-
おぼれ	-	-	-	-	-	-	-
高温・低温の物との接触	7	2	6	-	2	7	-3.9% <<<<<
有害物等との接触	6	1	7	5	4	2	-7.3% <<<<<
感電	-	-	-	-	-	-	-
爆発	-	1	-	-	-	-	-
破裂	-	-	1	-	1	-	-
火災	-	-	3	-	2	-	-
交通事故(道路)	-	1	-	-	1	-	-
交通事故(その他)	-	-	-	-	-	-	-
動作の反動・無理な動作	29	18	15	18	20	22	-3.3% <<<<<
その他	1	-	1	-	-	1	-
分類不能	-	-	1	1	-	-	-
合計	140	132	143	122	106	135	-2.6% <<<<<

起因物別	H24	H25	H26	H27	H28	H29	(年平均増減率)
原動機	-	-	-	-	-	-	-
動力伝導機構	-	4	2	1	-	2	-5.0% <<<<<
木材加工用機械	-	-	-	1	-	-	-
建設用等機械	-	-	-	-	-	-	-
金属加工用機械	-	-	1	1	1	-	-
一般動力機械	24	23	27	23	15	17	-6.9% <<<<<
車両系木材伐出機械等	-	-	-	-	-	-	-
動力クレーン等	4	-	-	-	1	-	-23.7% <<<<<
動力運搬機	7	11	7	8	7	5	-6.7% <<<<<
乗物	1	-	1	1	1	-	-
圧力容器	2	-	-	-	-	2	-
化学設備	-	1	3	-	1	-	-8.2% <<<<<
溶接装置	-	-	-	-	-	-	-
炉蓋等	-	-	-	-	-	1	-
電気設備	1	-	-	-	-	3	-
人力機械工具等	5	8	4	5	3	7	-2.0% <<<<<
用具	8	12	7	14	9	17	15.2% <<<<<
その他の装置、設備	8	7	7	6	4	1	-14.8% <<<<<
仮設物、建築物、構築物等	36	30	45	33	29	48	3.8% <<<<<
危険物、有害物等	7	4	11	4	8	4	-4.1% <<<<<
材料	1	4	3	6	3	4	17.6% <<<<<
荷	14	12	7	6	7	8	-10.7% <<<<<
環境等	3	2	8	-	5	2	-3.2% <<<<<
その他の起因物	4	3	1	2	1	3	-9.4% <<<<<
起因物なし	15	11	8	10	11	11	-4.2% <<<<<
分類不能	-	-	1	1	-	-	-
合計	140	132	143	122	106	135	-2.6% <<<<<