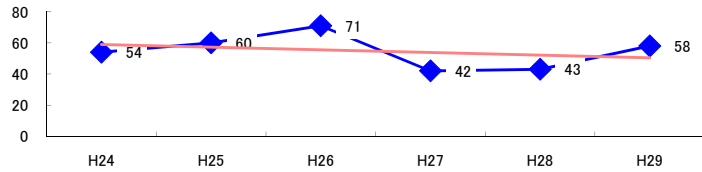


コード: 1,084 石油・石炭製品

図1 災害発生件数の推移 $y = -1.7143x + 60.667$



【基本指標】	
初年度理論値	59
最終年度理論値	50
年平均増減率	-2.9%
(初年度理論値シェア)	(1.0%)
(最終年度理論値シェア)	(0.8%)
(シェア増減)	(-0.2%)

図2 事業場規模別発生状況の推移

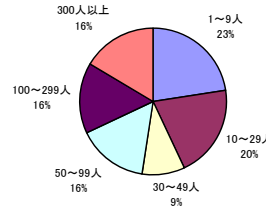
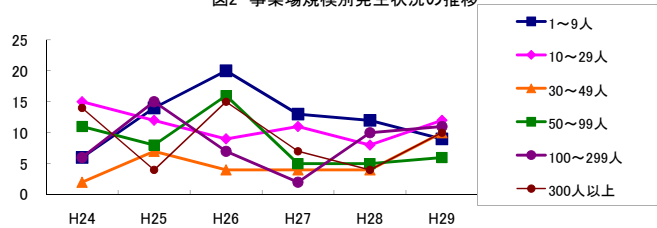


図3 年齢別発生状況の推移

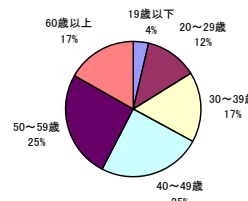
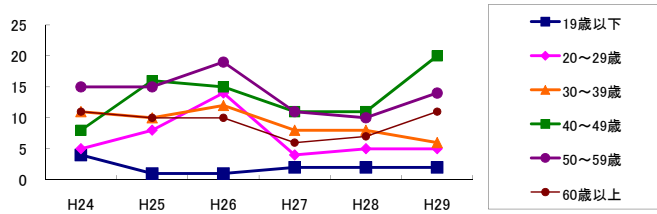


図4 事故の型別発生状況の推移

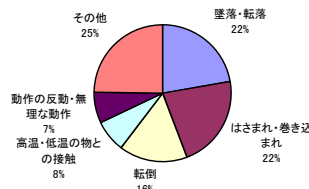
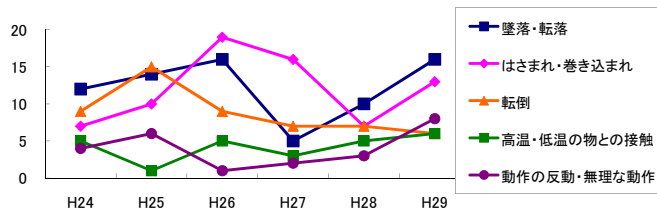
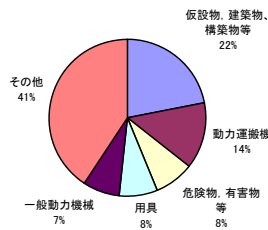
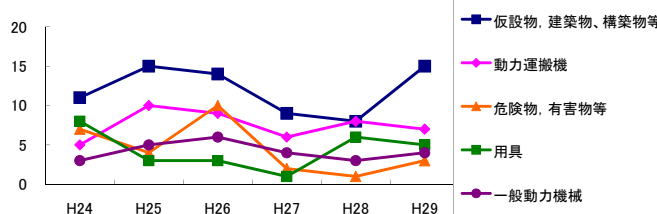


図5 起因物別発生状況の推移



事業場規模別	H24	H25	H26	H27	H28	H29	(年平均増減率)
! 1~9人	6	14	20	13	12	9	0.5% <<<<<
10~29人	15	12	9	11	8	12	-5.5% <<<<<
@ 30~49人	2	7	4	4	4	10	30.0% <<<<<
50~99人	11	8	16	5	5	6	-11.0% <<<<<
@ 100~299人	6	15	7	2	10	11	1.8% <<<<<
300人以上	14	4	15	7	4	10	-7.3% <<<<<
合計	54	60	71	42	43	58	-2.9% <<<<<

被災者年齢別	H24	H25	H26	H27	H28	H29	(年平均増減率)
19歳以下	4	1	1	2	2	2	-7.1% <<<<<
20~29歳	5	8	14	4	5	5	-6.6% <<<<<
30~39歳	11	10	12	8	8	6	-8.6% <<<<<
@ 40~49歳	8	16	15	11	11	20	11.1% <<<<<
50~59歳	15	15	19	11	10	14	-5.0% <<<<<
60歳以上	11	10	10	6	7	11	-3.7% <<<<<
合計	54	60	71	42	43	58	-2.9% <<<<<

事故の型別	H24	H25	H26	H27	H28	H29	(年平均増減率)
墜落・転落	12	14	16	5	10	16	-0.7% <<<<<
転倒	9	15	9	7	7	6	-10.0% <<<<<
激突	3	1	5	2	3	2	-2.0% <<<<<
X 飛来・落下	2	3	3	1	4	3	7.7% <<<<<
X 崩壊・倒壊	-	1	-	2	-	-	<<<<<<<
X 激突され	3	2	3	2	2	-	-14.5% <<<<<
@ はさまれ・巻き込まれ	7	10	19	16	7	13	4.8% <<<<<
X 切れ・こすれ	2	2	-	-	-	1	-19.4% <<<<<
X 踏み抜き	-	-	-	-	-	1	<<<<<<<
X おぼれ	-	-	-	-	-	-	<<<<<<<
@ 高温・低温の物との接触	5	1	5	3	5	6	13.8% <<<<<
X 有害物等との接触	6	-	9	1	1	1	-16.7% <<<<<
X 感電	1	-	-	-	-	-	<<<<<<<
X 爆発	-	4	-	-	-	-	-22.5% <<<<<
X 破裂	-	-	-	-	-	-	<<<<<<<
X 火災	-	-	-	1	-	1	<<<<<<<
X 交通事故(道路)	-	-	-	-	1	-	<<<<<<<
X 交通事故(その他)	-	-	-	-	-	-	<<<<<<<
@ 動作の反動・無理な動作	4	6	1	2	3	8	10.9% <<<<<
X その他	-	1	1	-	-	-	<<<<<<<
X 分類不能	-	-	-	-	-	-	<<<<<<<
合計	54	60	71	42	43	58	-2.9% <<<<<

起因物別	H24	H25	H26	H27	H28	H29	(年平均増減率)
X 原動機	-	-	-	-	-	-	<<<<<<<
X 動力伝導機構	-	1	2	4	-	-	-2.3% <<<<<
X 木材加工用機械	-	1	-	-	-	-	<<<<<<<
X 建設用等機械	1	1	5	2	-	-	-13.8% <<<<<
X 金属加工用機械	-	-	-	-	1	1	<<<<<<<
X 一般動力機械	3	5	6	4	3	4	-2.0% <<<<<
X 車両系木材伐出機械等	-	-	-	-	-	-	<<<<<<<
! 動力クレーン等	-	-	1	-	1	-	<<<<<<<
X 動力運搬機	5	10	9	6	8	7	0.4% <<<<<
X 棄物	-	1	5	-	-	2	4.8% <<<<<
X 圧力容器	-	-	-	-	-	-	<<<<<<<
X 化学設備	2	-	1	1	1	-	-15.0% <<<<<
X 溶接装置	-	-	-	-	-	-	<<<<<<<
X 炉蓋等	-	1	2	1	-	-	<<<<<<<
! 電気設備	2	-	-	-	2	-	<<<<<<<
X 人力機械工具等	2	3	1	1	4	3	13.0% <<<<<
X 用具	8	3	3	1	6	5	-4.7% <<<<<
X その他の装置、設備	4	4	4	4	1	2	-12.0% <<<<<
X 仮設物、建築物、構築物等	11	15	14	9	8	15	-1.4% <<<<<
! 危険物、有害物等	7	4	10	2	1	3	-14.8% <<<<<
! 材料	1	1	3	1	3	3	40.0% <<<<<
! 荷	3	6	2	3	1	6	0.8% <<<<<
X 環境等	2	3	1	2	2	3	4.4% <<<<<
X その他の起因物	1	-	-	1	-	1	<<<<<<<
X 起因物なし	2	1	2	-	1	3	6.7% <<<<<
X 分類不能	-	-	-	-	-	-	<<<<<<<
合計	54	60	71	42	43	58	-2.9% <<<<<