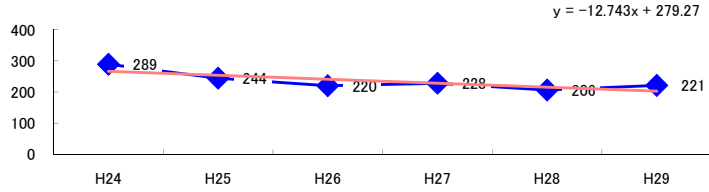


コード: 1,086 ゴム製品製造

図1 災害発生件数の推移



【基本指標】	
初年度理論値	267
最終年度理論値	203
年平均増減率	-4.5%
(初年度理論値シェア)	(4.5%)
(最終年度理論値シェア)	(3.4%)
(シェア増減)	(-1.1%)

図2 事業場規模別発生状況の推移

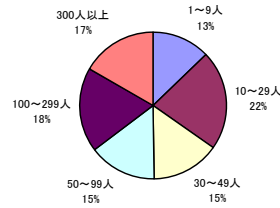
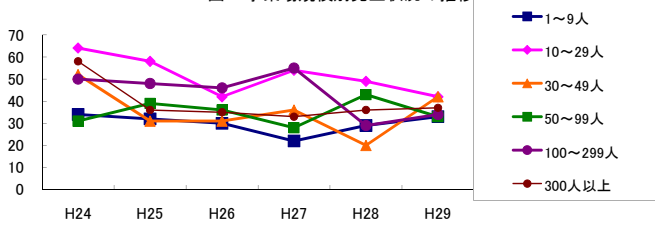


図3 年齢別発生状況の推移

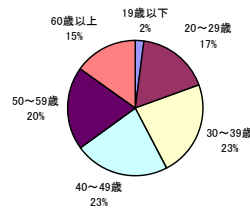
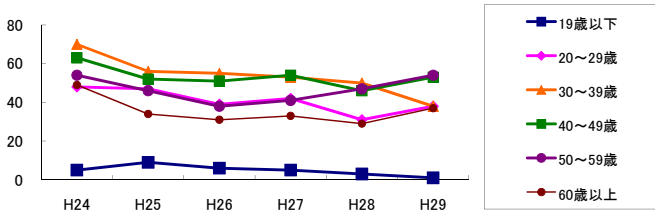


図4 事故の型別発生状況の推移

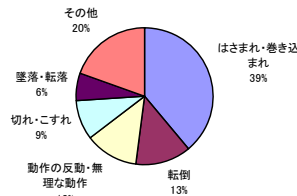
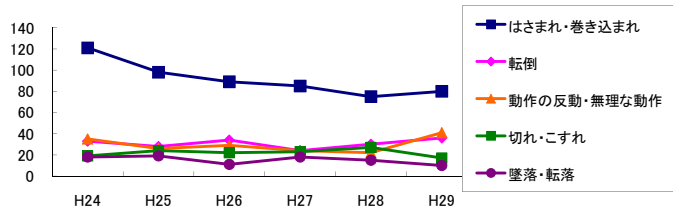
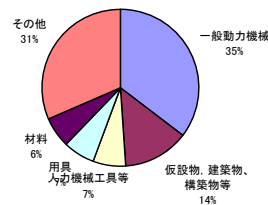
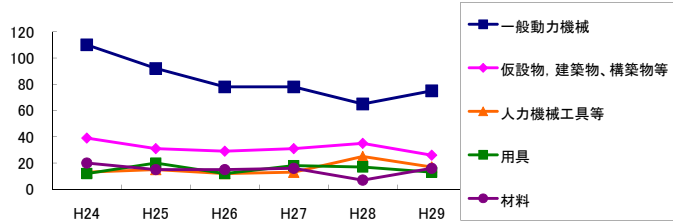


図5 起因物別発生状況の推移



事業場規模別	H24	H25	H26	H27	H28	H29	(年平均増減率)
1~9人	34	32	30	22	29	33	-2.0%
10~29人	64	58	42	54	49	42	-5.9%
30~49人	52	31	31	36	20	42	-5.4%
50~99人	31	39	36	28	43	33	1.2%
100~299人	50	48	46	55	29	34	-6.9%
300人以上	58	36	35	33	36	37	-6.5%
合計	289	244	220	228	206	221	-4.8%

被災者年齢別	H24	H25	H26	H27	H28	H29	(年平均増減率)
19歳以下	5	9	6	5	3	1	-14.6%
20~29歳	48	47	39	42	31	38	-5.7%
30~39歳	70	56	55	53	50	38	-7.7%
40~49歳	63	52	51	54	46	53	-3.2%
50~59歳	54	46	38	41	47	54	0.4%
60歳以上	49	34	31	33	29	37	-5.1%
合計	289	244	220	228	206	221	-4.8%

事故の型別	H24	H25	H26	H27	H28	H29	(年平均増減率)
墜落・転落	18	19	11	18	15	10	-7.0%
転倒	33	28	34	24	30	36	1.0%
激突	11	5	4	10	7	9	0.8%
飛来・落下	28	14	10	15	10	9	-13.5%
崩壊・倒壊	3	5	3	7	2	3	-3.4%
激突され	7	11	6	7	12	5	-2.0%
はさまれ・巻き込まれ	121	98	89	85	75	80	-7.1%
切れ・こすれ	19	24	22	23	27	17	0.0%
踏み抜き	-	-	-	-	-	-	-
おぼれ	-	-	-	-	-	-	-
高温・低温の物との接触	10	8	6	12	4	6	-7.8%
有害物等との接触	3	-	1	1	2	1	-7.1%
感電	-	1	-	-	-	-	-
爆発	-	-	1	-	-	-	-
破裂	-	-	-	-	-	-	-
火災	-	-	2	-	-	-	-
交通事故(道路)	1	3	1	2	-	4	15.0%
交通事故(その他)	-	-	-	-	-	-	-
動作の反動・無理な動作	35	26	29	24	22	41	1.3%
その他	-	2	1	-	-	-	-20.0%
分類不能	-	-	-	-	-	-	-
合計	289	244	220	228	206	221	-4.8%

起因物別	H24	H25	H26	H27	H28	H29	(年平均増減率)
原動機	-	-	-	-	-	-	-
動力伝導機構	4	5	4	2	2	1	-15.3%
木材加工用機械	-	-	1	3	1	-	-
建設用等機械	-	2	-	-	-	-	-
金属加工用機械	14	13	13	11	15	11	-2.3%
一般動力機械	110	92	78	78	65	75	-7.2%
車両系木材伐出機械等	-	-	-	-	-	-	-
動力クレーン等	1	2	1	4	-	4	30.0%
動力運搬機	17	12	6	15	13	7	-7.5%
乗物	1	1	1	1	1	3	-
圧力容器	2	1	-	4	2	-	-5.0%
化学設備	1	-	-	-	-	1	-
溶接装置	-	-	-	-	1	-	-
炉蓋等	-	1	5	-	-	1	-6.2%
電気設備	1	-	1	-	-	2	-
人力機械工具等	13	15	12	13	25	17	12.0%
用具	12	20	12	18	17	13	0.4%
その他の装置、設備	9	2	8	10	7	8	5.3%
仮設物、建築物、構築物等	39	31	29	31	35	26	-4.1%
危険物、有害物等	2	2	4	2	3	1	-4.4%
材料	20	15	15	16	7	16	-6.9%
荷	20	16	15	8	2	14	-12.4%
環境等	7	2	5	3	-	3	-15.0%
その他の起因物	2	2	2	2	-	2	-8.2%
起因物なし	14	10	8	7	10	15	1.1%
分類不能	-	-	-	-	-	1	-
合計	289	244	220	228	206	221	-4.8%