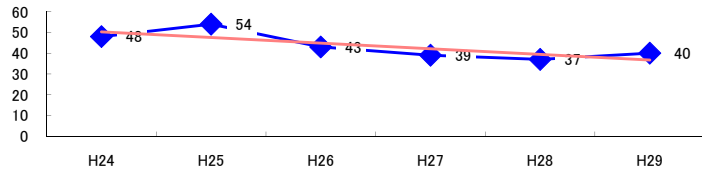


コード: 1,087 皮革製品製造

図1 災害発生件数の推移



【基本指標】	
初年度理論値	50
最終年度理論値	37
年平均増減率	-5.4%
(初年度理論値シェア)	(0.9%)
(最終年度理論値シェア)	(0.6%)
(シェア増減)	(-0.2%)

図2 事業場規模別発生状況の推移

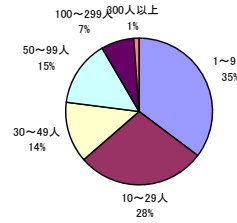
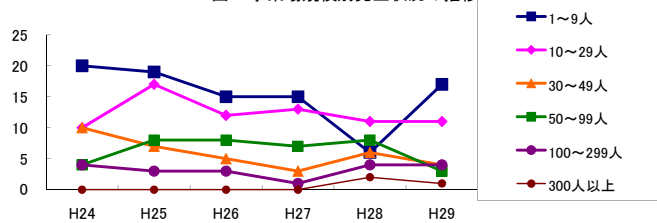


図3 年齢別発生状況の推移

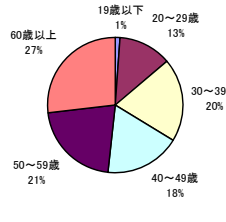
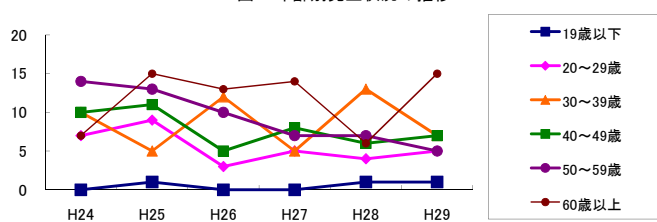


図4 事故の型別発生状況の推移

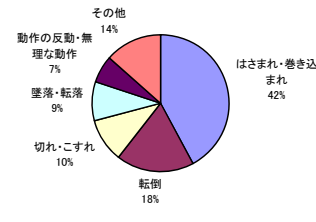
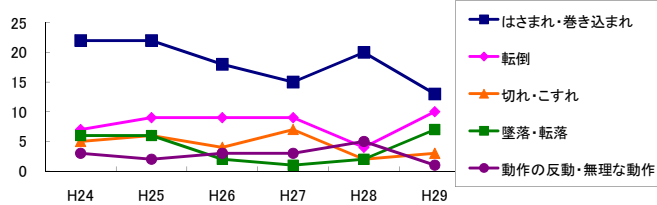
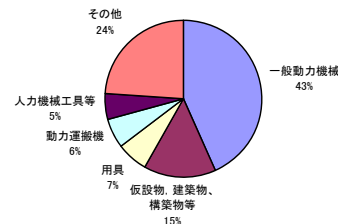
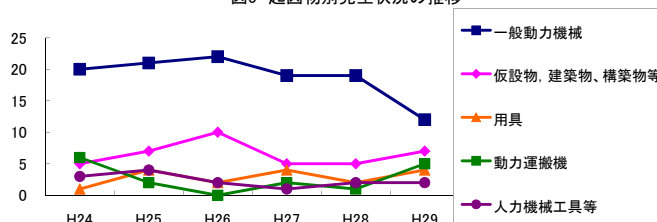


図5 起因物別発生状況の推移



事業場規模別	H24	H25	H26	H27	H28	H29	(年平均増減率)
1~9人	20	19	15	15	6	17	-8.0%
10~29人	10	17	12	13	11	11	-2.6%
30~49人	10	7	5	3	6	4	-12.0%
50~99人	4	8	8	7	8	3	-2.5%
100~299人	4	3	3	1	4	4	0.9%
300人以上	-	-	-	-	2	1	-
合計	48	54	43	39	37	40	-5.4%

被災者年齢別	H24	H25	H26	H27	H28	H29	(年平均増減率)
19歳以下	-	1	-	-	1	1	-
20~29歳	7	9	3	5	4	5	-9.2%
30~39歳	10	5	12	5	13	7	0.7%
40~49歳	10	11	5	8	6	7	-7.9%
50~59歳	14	13	10	7	7	5	-13.4%
60歳以上	7	15	13	14	6	15	3.8%
合計	48	54	43	39	37	40	-5.4%

事故の型別	H24	H25	H26	H27	H28	H29	(年平均増減率)
墜落・転落	6	6	2	1	2	7	-5.0%
転倒	7	9	9	9	4	10	0.0%
激突	2	1	4	-	2	2	-1.5%
飛来・落下	-	2	-	1	-	-	-
崩壊・倒壊	-	1	-	-	-	-	-
激突され	1	3	2	2	1	1	-8.2%
はさまれ・巻き込まれ	22	22	18	15	20	13	-7.0%
切れ・こすれ	5	6	4	7	2	3	-9.3%
踏み抜き	-	-	-	-	-	-	-
おぼれ	-	-	-	-	-	-	-
高温・低温の物との接触	1	1	1	-	-	-	-22.5%
有害物等との接触	-	1	-	-	1	3	-
感電	-	-	-	-	-	-	-
爆発	-	-	-	-	-	-	-
破裂	-	-	-	-	-	-	-
火災	-	-	-	1	-	-	-
交通事故(道路)	1	-	-	-	-	-	-
交通事故(その他)	-	-	-	-	-	-	-
動作の反動・無理な動作	3	2	3	3	5	1	-1.0%
その他	-	-	-	-	-	-	-
分類不能	-	-	-	-	-	-	-
合計	48	54	43	39	37	40	-5.4%

起因物別	H24	H25	H26	H27	H28	H29	(年平均増減率)
原動機	-	-	-	-	-	-	-
動力伝導機構	-	2	-	-	-	-	-
木材加工用機械	-	-	-	-	-	-	-
建設用等機械	-	-	-	-	-	-	-
金属加工用機械	3	2	2	3	1	-	-15.9%
一般動力機械	20	21	22	19	19	12	-6.3%
車両系木材伐出機械等	-	-	-	-	1	-	-
動力クレーン等	-	-	-	-	-	-	-
動力運搬機	6	2	-	2	1	5	-5.5%
乗物	-	-	1	-	-	1	-
圧力容器	-	-	-	-	-	-	-
化学設備	-	-	-	-	-	-	-
溶接装置	-	-	-	-	-	-	-
炉蓋等	1	-	-	-	-	-	-
電気設備	-	-	-	-	-	-	-
人力機械工具等	3	4	2	1	2	2	-10.7%
用具	1	4	2	4	2	4	15.3%
その他の装置、設備	1	1	-	-	-	-	-
仮設物、建築物、構築物等	5	7	10	5	5	7	-0.4%
危険物、有害物等	1	2	-	1	1	2	-
材料	1	1	1	1	-	4	-
荷	3	1	1	1	1	-	-19.1%
環境等	-	3	1	1	-	2	2.6%
その他の起因物	1	2	-	1	2	-	-8.9%
起因物なし	2	2	1	-	2	1	-9.7%
分類不能	-	-	-	-	-	-	-
合計	48	54	43	39	37	40	-5.4%