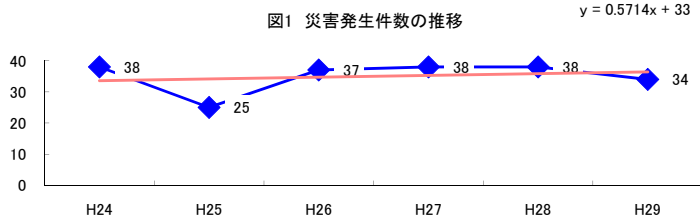


コード: 1088a 塗料製造

図1 災害発生件数の推移



【基本指標】	
初年度理論値	34
最終年度理論値	36
年平均増減率	+1.7%
(初年度理論値シェア)	(0.6%)
(最終年度理論値シェア)	(0.6%)
(シェア増減)	(+0.0%)

図2 事業場規模別発生状況の推移

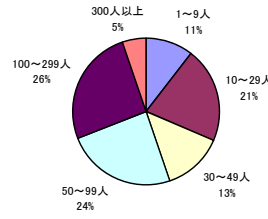
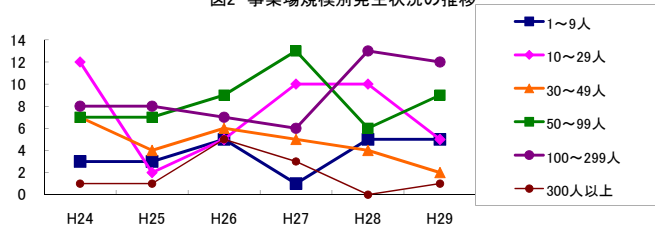


図3 年齢別発生状況の推移

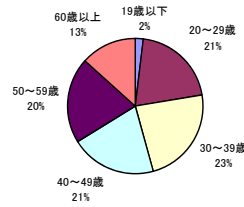
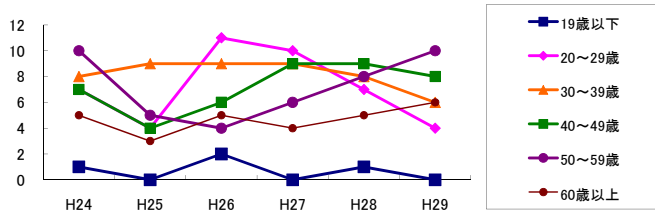


図4 事故の型別発生状況の推移

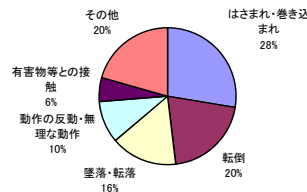
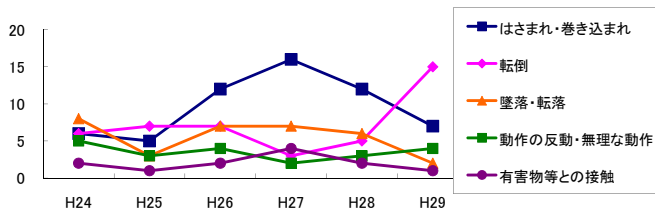
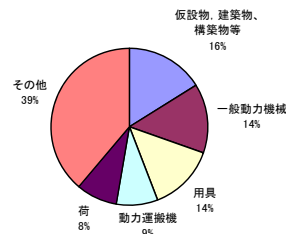
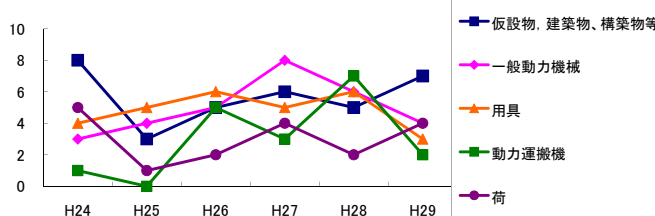


図5 起因物別発生状況の推移



事業場規模別	H24	H25	H26	H27	H28	H29	(年平均増減率)
@ 1~9人	3	3	5	1	5	5	12.2% <<<<
10~29人	12	2	5	10	10	5	-2.2% <<<<
30~49人	7	4	6	5	4	2	-11.4% <<<<
@ 50~99人	7	7	9	13	6	9	4.1% <<<<
@ 100~299人	8	8	7	6	13	12	14.8% <<<<
300人以上	1	1	5	3	-	1	-6.5% <<<<
@ 合計	38	25	37	38	38	34	1.7% <<<<

被災者年齢別	H24	H25	H26	H27	H28	H29	(年平均増減率)
X 19歳以下	1	-	2	-	1	-	---
20~29歳	7	4	11	10	7	4	-2.6% <<<<
30~39歳	8	9	9	9	8	6	-4.1% <<<<
@ 40~49歳	7	4	6	9	9	8	11.9% <<<<
@ 50~59歳	10	5	4	6	8	10	4.9% <<<<
@ 60歳以上	5	3	5	4	5	6	7.2% <<<<
@ 合計	38	25	37	38	38	34	1.7% <<<<

事故の型別	H24	H25	H26	H27	H28	H29	(年平均増減率)
墜落・転落	8	3	7	7	6	2	-8.6% <<<<
@ 転倒	6	7	7	3	5	15	21.4% <<<<
! 激突	-	2	1	2	2	-	-2.6% <<<<
飛来・落下	2	2	1	-	-	-	-23.7% <<<<
X 崩壊・倒壊	1	-	-	-	-	1	---
X 激突され	1	-	-	1	3	2	---
@ はさまれ・巻き込まれ	6	5	12	16	12	7	11.4% <<<<
切れ・こすれ	2	-	1	1	2	-	-8.9% <<<<
X 踏み抜き	-	-	-	-	-	-	---
X おぼれ	-	-	-	-	-	-	---
X 高温・低温の物との接触	1	1	1	-	-	1	---
有害物等との接触	2	1	2	4	2	1	0.0% <<<<
X 感電	-	-	-	-	-	-	---
X 爆発	3	-	-	-	-	-	-27.3% <<<<
X 破裂	-	-	-	-	-	-	---
X 火災	-	-	-	-	2	-	---
X 交通事故(道路)	1	-	1	2	1	1	---
X 交通事故(その他)	-	-	-	-	-	-	---
X 動作の反動・無理な動作	5	3	4	2	3	4	-5.0% <<<<
X その他	-	-	-	-	-	-	---
X 分類不能	-	1	-	-	-	-	---
@ 合計	38	25	37	38	38	34	1.7% <<<<

起因物別	H24	H25	H26	H27	H28	H29	(年平均増減率)
X 原動機	-	-	-	-	-	-	---
動力伝導機構	1	1	2	2	1	-	-9.4% <<<<
X 木材加工用機械	1	-	-	-	-	-	---
X 建設用等機械	-	-	-	-	-	-	---
X 金属加工用機械	-	1	-	-	-	1	---
@ 一般動力機械	3	4	5	8	6	4	10.0% <<<<
X 車両系木材伐出機械等	-	-	-	-	-	-	---
@ 動力クレーン等	-	-	-	1	-	-	---
X 動力運搬機	1	-	5	3	7	2	53.3% <<<<
X 乗物	1	-	-	1	1	1	---
X 圧力容器	-	-	-	-	-	-	---
X 化学設備	-	-	-	-	-	1	---
X 溶接装置	-	-	-	-	-	-	---
X 炉蓋等	-	-	-	-	-	-	---
X 電気設備	-	-	-	-	-	-	---
X 人力機械工具等	1	1	1	2	3	2	---
用具	4	5	6	5	6	3	-1.7% <<<<
@ その他の装置、設備	6	3	4	-	2	1	-18.5% <<<<
@ 仮設物、建築物、構築物等	8	3	5	6	5	7	1.0% <<<<
@ 危険物、有害物等	2	1	2	4	4	1	9.0% <<<<
材料	1	-	4	-	-	-	-17.4% <<<<
! 荷	5	1	2	4	2	4	0.0% <<<<
! 環境等	2	1	1	-	-	3	2.6% <<<<
X その他の起因物	1	2	-	-	1	-	-18.5% <<<<
X 起因物なし	1	2	-	1	-	3	---
@ 分類不能	-	-	-	1	-	1	---
@ 合計	38	25	37	38	38	34	1.7% <<<<