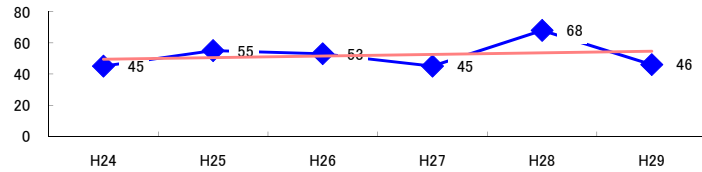


コード: 1088b 化学肥料

図1 災害発生件数の推移



【基本指標】	
初年度理論値	49
最終年度理論値	55
年平均増減率	+2.1%
(初年度理論値シェア)	(0.8%)
(最終年度理論値シェア)	(0.9%)
(シェア増減)	(+0.1%)

図2 事業場規模別発生状況の推移

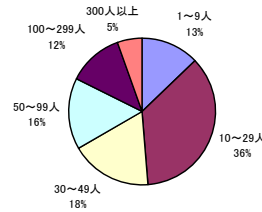
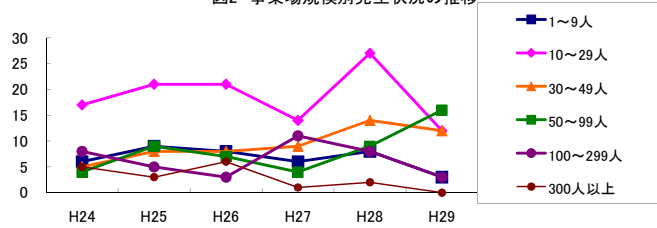


図3 年齢別発生状況の推移

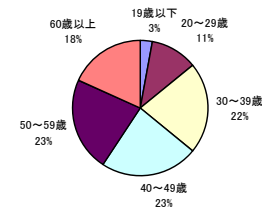
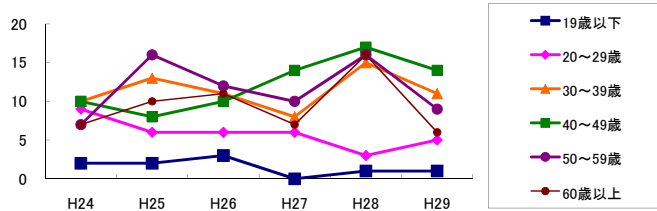


図4 事故の型別発生状況の推移

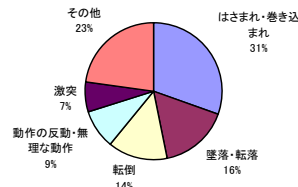
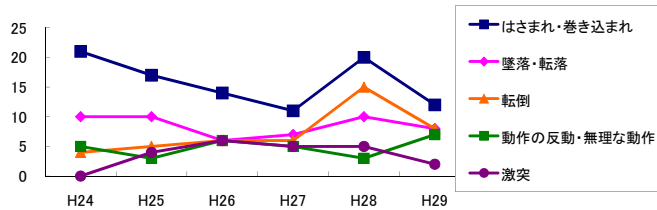
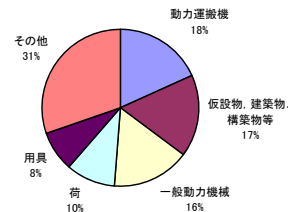
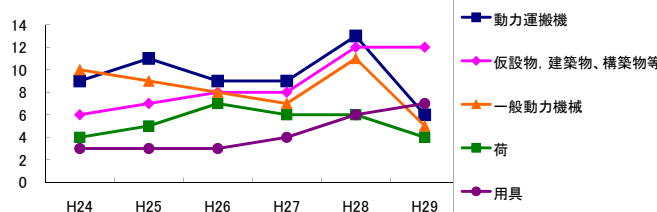


図5 起因物別発生状況の推移



事業場規模別	H24	H25	H26	H27	H28	H29	(年平均増減率)
1~9人	6	9	8	6	8	3	-7.1% <<<<<
10~29人	17	21	21	14	27	12	-2.0% <<<<<
30~49人	5	8	8	9	14	12	28.2% <<<<<
50~99人	4	9	7	4	9	16	39.8% <<<<<
100~299人	8	5	3	11	8	3	-3.3% <<<<<
300人以上	5	3	6	1	2	-	-18.2% <<<<<
合計	45	55	53	45	68	46	2.1% <<<<<

被災者年齢別	H24	H25	H26	H27	H28	H29	(年平均増減率)
19歳以下	2	2	3	-	1	1	-13.8% <<<<<
20~29歳	9	6	6	6	3	5	-10.5% <<<<<
30~39歳	10	13	11	8	15	11	2.1% <<<<<
40~49歳	10	8	10	14	17	14	17.1% <<<<<
50~59歳	7	16	12	10	16	9	2.1% <<<<<
60歳以上	7	10	11	7	16	6	2.9% <<<<<
合計	45	55	53	45	68	46	2.1% <<<<<

事故の型別	H24	H25	H26	H27	H28	H29	(年平均増減率)
墜落・転落	10	10	6	7	10	8	-2.8% <<<<<
転倒	4	5	6	6	15	8	38.0% <<<<<
激突	-	4	6	5	5	2	12.2% <<<<<
飛来・落下	1	4	-	2	3	2	6.7% <<<<<
崩壊・倒壊	1	-	-	2	1	-	-
激突され	2	4	5	-	2	2	-9.6% <<<<<
はさまれ・巻き込まれ	21	17	14	11	20	12	-6.0% <<<<<
切れ・こすれ	-	2	2	2	1	1	4.8% <<<<<
踏み抜き	-	-	1	1	-	1	-
おぼれ	-	-	-	-	-	-	-
高温・低温の物との接触	-	3	2	2	1	1	-1.8% <<<<<
有害物等との接触	-	-	2	1	5	1	-
感電	-	2	-	-	2	-	-
爆発	-	-	-	-	-	-	-
破裂	-	-	-	-	-	-	-
火災	-	-	-	-	-	-	-
交通事故(道路)	1	1	3	-	-	1	-12.0% <<<<<
交通事故(その他)	-	-	-	-	-	-	-
動作の反動・無理な動作	5	3	6	5	3	7	6.1% <<<<<
その他	-	-	-	1	-	-	-
分類不能	-	-	-	-	-	-	-
合計	45	55	53	45	68	46	2.1% <<<<<

起因物別	H24	H25	H26	H27	H28	H29	(年平均増減率)
原動機	-	-	-	-	-	1	-
動力伝導機械	1	4	-	-	2	-	-16.1% <<<<<
木材加工用機械	-	-	-	-	-	-	-
建設用等機械	-	-	2	-	-	-	-
金属加工用機械	-	1	1	-	2	-	-
一般動力機械	10	9	8	7	11	5	-5.9% <<<<<
車両系木材伐出機械等	-	-	-	-	-	-	-
動力クレーン等	1	-	2	-	-	-	-20.0% <<<<<
動力運搬機	9	11	9	9	13	6	-2.5% <<<<<
乗物	1	2	1	-	-	1	-15.0% <<<<<
压力容器	1	1	-	-	-	-	-
化学設備	-	-	-	-	3	-	-
溶接装置	-	-	-	-	1	-	-
炉蓋等	1	1	-	-	-	-	-
電気設備	-	1	-	-	-	1	-
人力機械工具等	-	3	1	-	1	-	-15.0% <<<<<
用具	3	3	3	4	6	7	39.1% <<<<<
その他の装置、設備	3	2	1	4	3	2	1.2% <<<<<
仮設物、建築物、構築物等	6	7	8	8	12	12	22.9% <<<<<
危険物、有害物等	-	3	3	2	4	-	-3.1% <<<<<
材料	2	1	3	2	1	3	6.7% <<<<<
荷	4	5	7	6	6	4	1.1% <<<<<
環境等	-	-	1	2	3	2	-
その他の起因物	-	-	-	-	-	-	-
起因物なし	3	1	3	1	-	2	-12.0% <<<<<
分類不能	-	-	-	-	-	-	-
合計	45	55	53	45	68	46	2.1% <<<<<