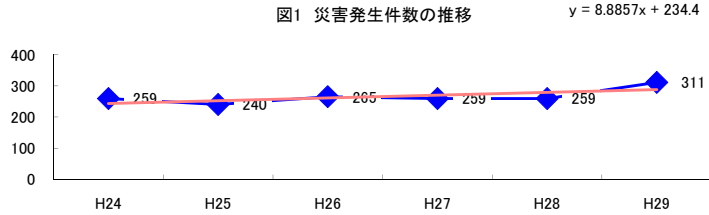


コード: 1,089 その他の化学

図1 災害発生件数の推移



【基本指標】	
初年度理論値	243
最終年度理論値	288
年平均増減率	+3.7%
(初年度理論値シェア)	(4.1%)
(最終年度理論値シェア)	(4.8%)
(シェア増減)	(+0.7%)

図2 事業場規模別発生状況の推移

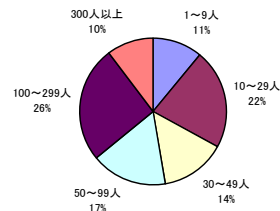
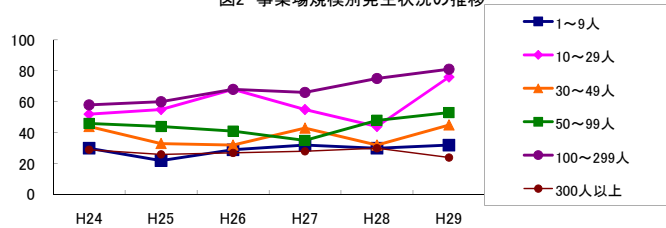


図3 年齢別発生状況の推移

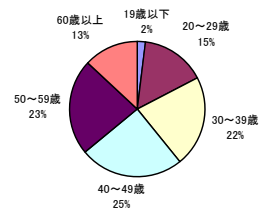
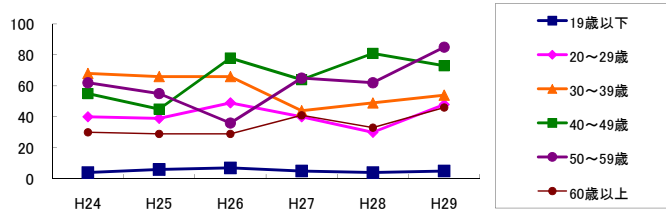


図4 事故の型別発生状況の推移

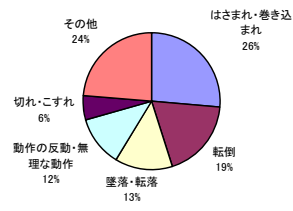
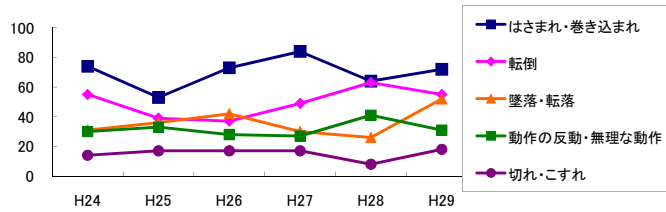
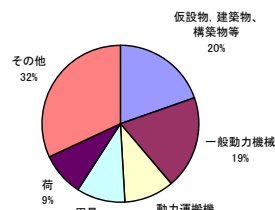
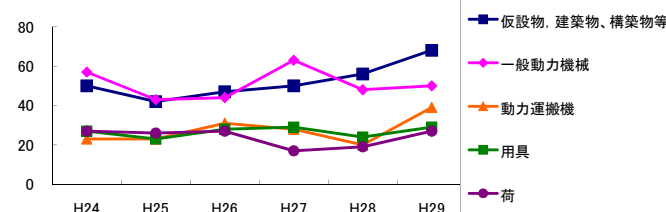


図5 起因物別発生状況の推移



事業場規模別	H24	H25	H26	H27	H28	H29	(年平均増減率)
@ 1~9人	30	22	29	32	30	32	4.0% <<<<<
@ 10~29人	52	55	68	55	44	76	4.0% <<<<<
! 30~49人	44	33	32	43	32	45	1.0% <<<<<
@ 50~99人	46	44	41	35	48	53	2.8% <<<<<
@ 100~299人	58	60	68	66	75	81	8.0% <<<<<
300人以上	29	26	27	28	30	24	-1.2% <<<<<
@ 合計	259	240	265	259	259	311	3.7% <<<<<

被災者年齢別	H24	H25	H26	H27	H28	H29	(年平均増減率)
19歳以下	4	6	7	5	4	5	-1.6% <<<<<
! 20~29歳	40	39	49	40	30	48	0.3% <<<<<
30~39歳	68	66	66	44	49	54	-6.0% <<<<<
@ 40~49歳	55	45	78	64	81	73	9.9% <<<<<
@ 50~59歳	62	55	36	65	62	85	9.6% <<<<<
@ 60歳以上	30	29	29	41	33	46	10.9% <<<<<
@ 合計	259	240	265	259	259	311	3.7% <<<<<

事故の型別	H24	H25	H26	H27	H28	H29	(年平均増減率)
@ 墜落・転落	31	36	42	30	26	52	5.7% <<<<<
@ 転倒	55	39	37	49	63	55	5.5% <<<<<
@ 激突	11	14	9	9	10	16	3.5% <<<<<
! 飛来・落下	13	11	8	15	10	21	12.8% <<<<<
! 崩壊・倒壊	-	5	6	2	3	3	5.1% <<<<<
! 激突され	7	4	9	6	8	13	22.1% <<<<<
@ はさまれ・巻き込まれ	74	53	73	84	64	72	1.4% <<<<<
切れ・こすれ	14	17	17	17	8	18	-1.3% <<<<<
X 踏み抜き	-	-	1	1	-	-	-
X おぼれ	-	-	-	-	-	-	-
! 高温・低温の物との接触	6	13	13	4	10	12	3.9% <<<<<
! 有害物等との接触	6	6	12	9	7	9	6.0% <<<<<
X 感電	1	1	-	1	1	-	-
爆発	5	2	2	2	1	5	-2.8% <<<<<
X 破裂	-	-	1	-	1	2	-
X 火災	1	1	-	-	-	-	-
交通事故(道路)	3	2	3	2	3	-	-12.0% <<<<<
X 交通事故(その他)	-	-	-	-	-	1	-
@ 動作の反動・無理な動作	30	33	28	27	41	31	2.7% <<<<<
! その他	1	1	2	-	3	1	10.9% <<<<<
分類不能	1	2	2	1	-	-	-18.5% <<<<<
@ 合計	259	240	265	259	259	311	3.7% <<<<<

起因物別	H24	H25	H26	H27	H28	H29	(年平均増減率)
X 原動機	1	1	-	-	-	-	-
動力伝導機構	3	4	1	3	2	2	-8.2% <<<<<
X 木材加工用機械	-	1	3	-	-	1	-
建設用等機械	2	-	1	1	-	2	0.0% <<<<<
! 金属加工用機械	3	2	2	5	4	8	61.8% <<<<<
一般動力機械	57	43	44	63	48	50	-0.1% <<<<<
車両系木材伐出機械等	-	-	-	-	-	-	-
@ 動力クレーン等	2	2	2	1	1	1	-12.0% <<<<<
@ 動力運搬機	23	23	31	28	20	39	8.6% <<<<<
X 乗物	4	1	1	1	7	1	3.8% <<<<<
! 压力容器	1	2	-	1	-	3	-
X 化学設備	1	2	3	3	2	3	17.6% <<<<<
X 溶接装置	1	-	-	-	-	-	-
炉蓋等	-	1	1	1	2	-	-
! 電気設備	1	4	-	1	1	-	-17.7% <<<<<
@ 人力機械工具等	15	11	12	9	15	15	2.1% <<<<<
! 用具	27	23	28	29	24	29	1.6% <<<<<
@ その他の装置、設備	4	9	10	15	14	17	44.7% <<<<<
! 仮設物、建築物、構築物等	50	42	47	50	56	68	9.1% <<<<<
! 危険物、有害物等	14	13	18	9	10	18	0.4% <<<<<
材料	11	13	18	10	10	10	-4.6% <<<<<
荷	27	26	27	17	19	27	-3.4% <<<<<
! 環境等	5	4	4	2	7	3	-2.0% <<<<<
! その他起因物	-	4	2	4	6	5	82.5% <<<<<
起因物なし	6	8	8	5	10	9	8.1% <<<<<
@ 分類不能	1	1	2	1	1	-	-12.0% <<<<<
@ 合計	259	240	265	259	259	311	3.7% <<<<<