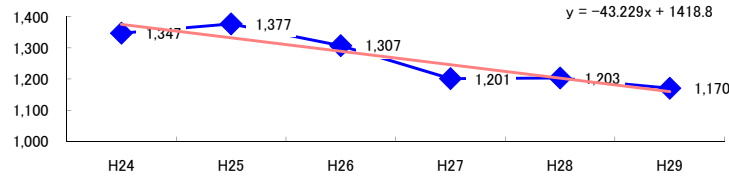


コード: 1,090 窯業土石 小計

図1 災害発生件数の推移



【基本指標】	
初年度理論値	1,376
最終年度理論値	1,159
年平均増減率	-3.1%
(初年度理論値シェア)	(23.4%)
(最終年度理論値シェア)	(19.4%)
(シェア増減)	(-4.0%)

図2 事業場規模別発生状況の推移

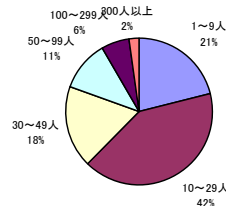
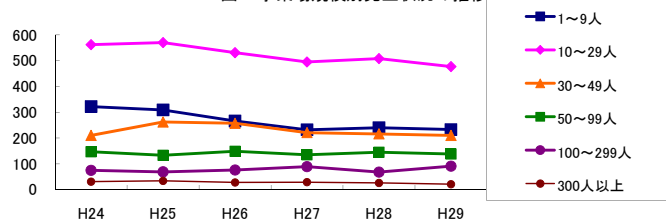


図3 年齢別発生状況の推移

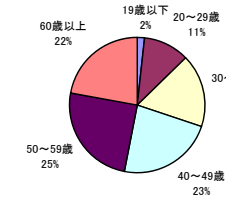
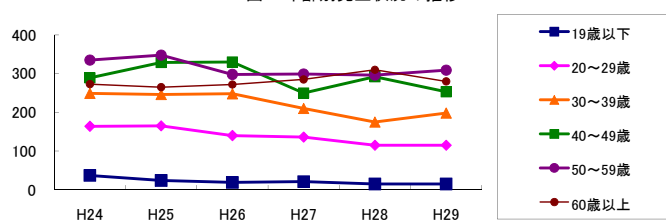


図4 事故の型別発生状況の推移

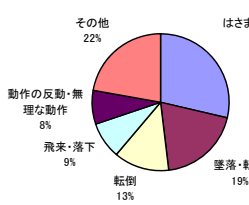
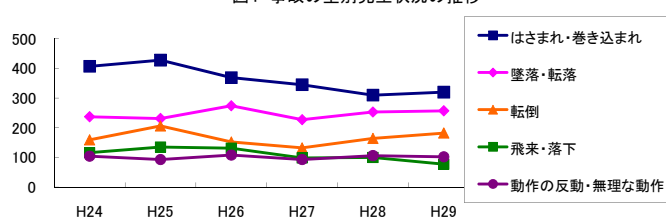
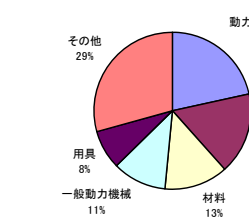
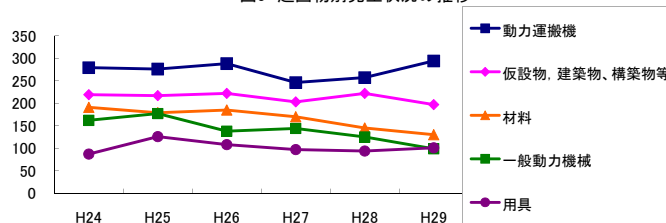


図5 起因物別発生状況の推移



事業場規模別	H24	H25	H26	H27	H28	H29	(年平均増減率)
1~9人	322	309	266	232	240	233	-6.2% <<<<<
10~29人	562	570	531	495	508	477	-3.2% <<<<<
30~49人	210	262	257	221	216	210	-2.1% <<<<<
50~99人	147	133	149	135	145	138	-0.5% <<<<<
100~299人	75	69	76	89	68	91	3.6% <<<<<
300人以上	31	34	28	29	26	21	-6.2% <<<<<
合計	1,347	1,377	1,307	1,201	1,203	1,170	-3.1% <<<<<

被災者年齢別	H24	H25	H26	H27	H28	H29	(年平均増減率)
19歳以下	37	24	19	21	15	15	-12.3% <<<<<
20~29歳	164	165	140	136	115	115	-6.8% <<<<<
30~39歳	249	246	248	210	175	198	-5.6% <<<<<
40~49歳	289	329	330	250	292	253	-3.3% <<<<<
50~59歳	335	348	298	299	296	309	-2.4% <<<<<
60歳以上	273	265	272	285	310	280	2.0% <<<<<
合計	1,347	1,377	1,307	1,201	1,203	1,170	-3.1% <<<<<

事故の型別	H24	H25	H26	H27	H28	H29	(年平均増減率)
墜落・転落	237	231	274	227	253	257	1.4% <<<<<
転倒	159	206	152	132	164	182	-0.5% <<<<<
激突	77	62	70	64	63	48	-5.7% <<<<<
飛来・落下	116	135	131	98	100	77	-7.1% <<<<<
崩壊・倒壊	50	51	40	46	52	37	-3.2% <<<<<
激突され	82	67	56	69	58	51	-6.4% <<<<<
はさまれ・巻き込まれ	407	428	369	345	310	320	-5.5% <<<<<
切れ・こすれ	55	48	47	62	57	41	-1.5% <<<<<
踏み抜き	3	1	2	4	4	1	1.2% <<<<<
おぼれ	-	1	-	-	-	2	- <<<<<
高温・低温の物との接触	24	22	25	23	8	16	-9.4% <<<<<
有害物等との接触	2	5	3	6	5	3	6.7% <<<<<
感電	2	1	1	1	1	-	-16.7% <<<<<
爆発	1	1	2	-	2	1	2.6% <<<<<
破裂	1	1	1	1	-	1	-8.2% <<<<<
火災	-	1	-	2	1	2	- <<<<<
交通事故(道路)	23	17	21	20	13	16	-6.3% <<<<<
交通事故(その他)	-	1	-	2	1	2	- <<<<<
動作の反動・無理な動作	104	93	108	93	106	102	0.4% <<<<<
その他	4	5	5	6	5	8	15.0% <<<<<
分類不能	-	-	-	-	-	3	- <<<<<
合計	1,347	1,377	1,307	1,201	1,203	1,170	-3.1% <<<<<

起因物別	H24	H25	H26	H27	H28	H29	(年平均増減率)
原動機	-	1	-	-	-	-	- <<<<<
動力伝導機構	17	19	21	18	13	16	-3.9% <<<<<
木材加工用機械	9	4	12	15	12	12	19.4% <<<<<
建設用等機械	36	29	20	15	20	20	-10.2% <<<<<
金属加工用機械	34	35	20	26	21	36	-2.4% <<<<<
一般動力機械	162	177	138	144	125	99	-7.6% <<<<<
車両系木材伐出機械等	-	-	-	-	-	-	- <<<<<
動力クレーン等	58	54	44	42	42	39	-6.8% <<<<<
動力運搬機	279	276	288	246	257	294	-0.2% <<<<<
乗物	15	11	14	12	8	14	-3.4% <<<<<
圧力容器	1	-	1	2	-	-	- <<<<<
化学設備	-	-	-	-	-	-	- <<<<<
溶接装置	1	-	2	4	2	1	20.9% <<<<<
炉蓋等	3	7	5	8	6	2	-2.6% <<<<<
電気設備	3	4	1	1	2	1	-14.5% <<<<<
人力機械工具等	45	54	40	38	52	39	-2.3% <<<<<
用具	87	126	108	97	94	101	-1.0% <<<<<
その他の装置、設備	50	45	60	44	44	51	-0.8% <<<<<
仮設物、建築物、構築物等	219	217	222	203	222	197	-1.5% <<<<<
危険物、有害物等	3	6	11	7	7	5	4.4% <<<<<
材料	191	179	185	170	145	130	-6.1% <<<<<
荷	53	60	46	45	59	34	-5.0% <<<<<
環境等	38	36	30	23	27	31	-5.5% <<<<<
その他の起因物	5	4	4	10	3	9	15.7% <<<<<
起因物なし	37	32	35	29	39	35	0.4% <<<<<
分類不能	1	1	-	2	-	4	- <<<<<
合計	1,347	1,377	1,307	1,201	1,203	1,170	-3.1% <<<<<