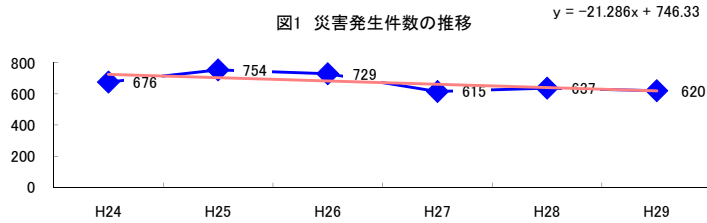


コード: 1,091 セメント製品

図1 災害発生件数の推移



【基本指標】	
初年度理論値	725
最終年度理論値	619
年平均増減率	-2.9%
(初年度理論値シェア)	(12.3%)
(最終年度理論値シェア)	(10.3%)
(シェア増減)	(-2.0%)

図2 事業場規模別発生状況の推移

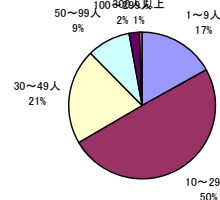
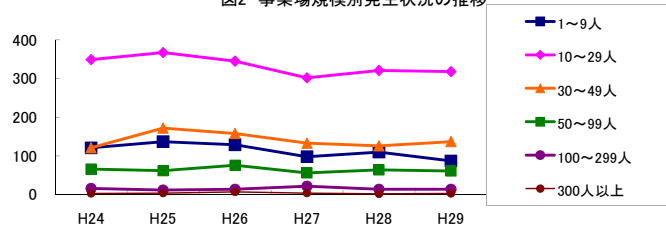


図3 年齢別発生状況の推移

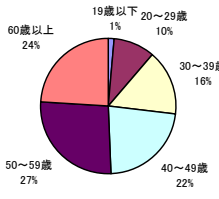
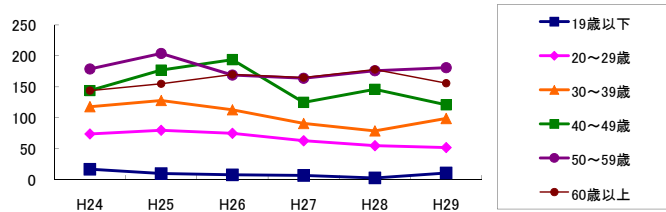


図4 事故の型別発生状況の推移

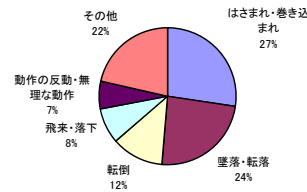
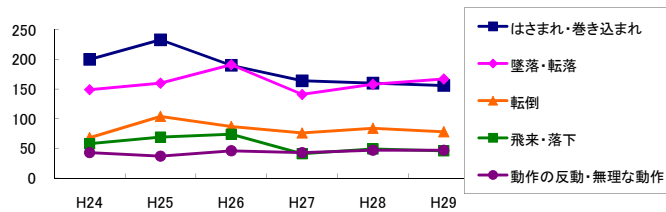
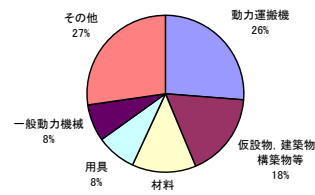
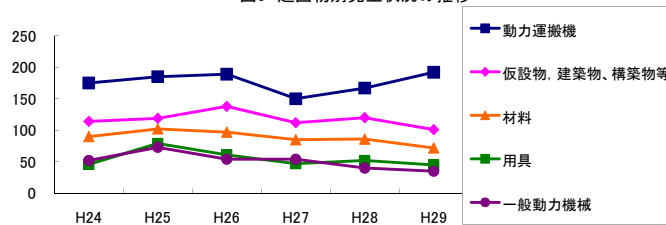


図5 起因物別発生状況の推移



事業場規模別	H24	H25	H26	H27	H28	H29	(年平均増減率)
1~9人	121	137	129	98	110	87	-6.0% <<<<<
10~29人	349	367	345	302	321	318	-2.7% <<<<<
30~49人	121	172	158	133	126	137	-1.6% <<<<<
50~99人	66	62	76	56	64	61	-1.7% <<<<<
100~299人	16	12	14	22	14	14	0.8% <<<<<
300人以上	3	4	7	4	2	3	-5.7% <<<<<
合計	676	754	729	615	637	620	-2.9% <<<<<

被災者年齢別	H24	H25	H26	H27	H28	H29	(年平均増減率)
19歳以下	17	10	8	7	3	11	-11.4% <<<<<
20~29歳	74	80	75	63	55	52	-7.0% <<<<<
30~39歳	118	128	113	91	79	99	-6.1% <<<<<
40~49歳	144	177	194	125	146	121	-4.6% <<<<<
50~59歳	179	204	169	164	176	181	-1.2% <<<<<
60歳以上	144	155	170	165	178	156	2.3% <<<<<
合計	676	754	729	615	637	620	-2.9% <<<<<

事故の型別	H24	H25	H26	H27	H28	H29	(年平均増減率)
墜落・転落	149	160	191	141	158	167	0.6% <<<<<
転倒	68	104	87	76	84	78	-0.7% <<<<<
激突	41	35	42	39	40	29	-3.3% <<<<<
飛来・落下	58	69	74	41	49	46	-6.5% <<<<<
崩壊・倒壊	26	33	20	26	27	25	-1.8% <<<<<
激突され	52	40	37	38	37	32	-6.6% <<<<<
はさまれ・巻き込まれ	200	233	190	164	160	156	-6.1% <<<<<
切れ・こすれ	16	18	15	26	19	16	2.3% <<<<<
踏み抜き	-	1	1	-	3	1	- <<<<<
おぼれ	-	1	-	-	-	2	- <<<<<
高温・低温の物との接触	6	7	12	7	4	5	-6.6% <<<<<
有害物等との接触	1	2	1	1	2	-	-9.4% <<<<<
感電	-	1	-	1	-	-	- <<<<<
爆発	-	-	-	-	-	-	- <<<<<
破裂	1	-	1	1	-	-	- <<<<<
火災	-	1	-	-	-	-	- <<<<<
交通事故(道路)	12	9	11	8	4	9	-8.4% <<<<<
交通事故(その他)	-	1	-	1	1	1	- <<<<<
動作の反動・無理な動作	43	37	46	43	47	47	3.3% <<<<<
その他	3	2	1	1	2	4	7.9% <<<<<
分類不能	-	-	-	-	-	2	- <<<<<
合計	676	754	729	615	637	620	-2.9% <<<<<

起因物別	H24	H25	H26	H27	H28	H29	(年平均増減率)
原動機	-	-	-	-	-	-	- <<<<<
動力伝導機構	7	8	7	8	3	4	-10.1% <<<<<
木材加工用機械	6	1	7	5	5	8	14.6% <<<<<
建設用等機械	21	20	13	12	12	15	-8.1% <<<<<
金属加工用機械	16	19	7	8	11	14	-6.3% <<<<<
一般動力機械	52	73	54	54	40	35	-8.2% <<<<<
車両系木材伐出機械等	-	-	-	-	-	-	- <<<<<
動力クレーン等	40	30	34	25	30	24	-6.9% <<<<<
動力運搬機	175	185	189	150	167	192	-0.1% <<<<<
棄物	5	5	5	6	4	7	4.8% <<<<<
圧力容器	1	-	1	1	-	-	- <<<<<
化学設備	-	-	-	-	-	-	- <<<<<
溶接装置	1	-	1	1	1	-	- <<<<<
炉蓋等	-	1	1	-	1	-	- <<<<<
電気設備	-	2	1	1	1	-	-8.2% <<<<<
人力機械工具等	17	24	12	23	21	14	-1.9% <<<<<
用具	46	79	61	47	52	45	-4.6% <<<<<
その他の装置、設備	31	27	45	28	32	37	2.6% <<<<<
仮設物、建築物、構築物等	114	119	138	112	120	101	-2.0% <<<<<
危険物、有害物等	2	1	3	1	3	-	-8.2% <<<<<
材料	90	102	97	85	86	72	-4.3% <<<<<
荷	21	20	22	21	19	19	-1.9% <<<<<
環境等	16	22	15	10	13	13	-7.4% <<<<<
その他の起因物	2	2	1	5	2	4	24.0% <<<<<
起因物なし	13	13	15	12	14	15	2.2% <<<<<
分類不能	-	1	-	-	-	1	- <<<<<
合計	676	754	729	615	637	620	-2.9% <<<<<