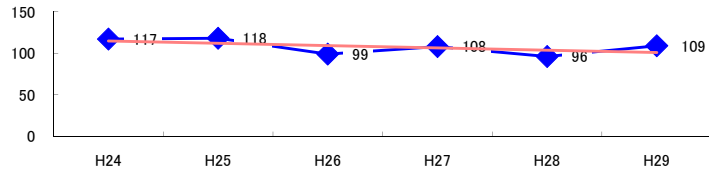


コード: 1,092 ガラス製品

図1 災害発生件数の推移  $y = -2.7714x + 117.53$



【基本指標】	
初年度理論値	115
最終年度理論値	101
年平均増減率	-2.4%
(初年度理論値シェア)	(2.0%)
(最終年度理論値シェア)	(1.7%)
(シェア増減)	(-0.3%)

図2 事業場規模別発生状況の推移

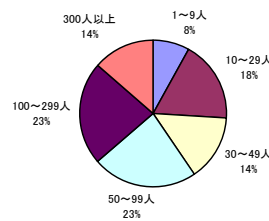
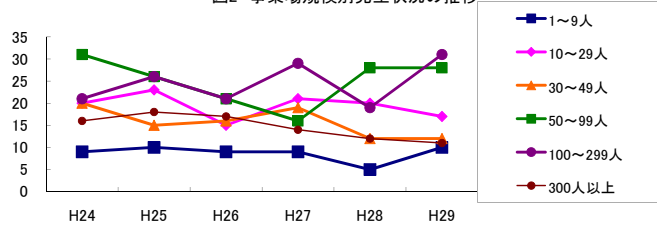


図3 年齢別発生状況の推移

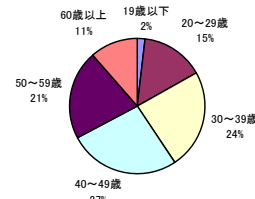
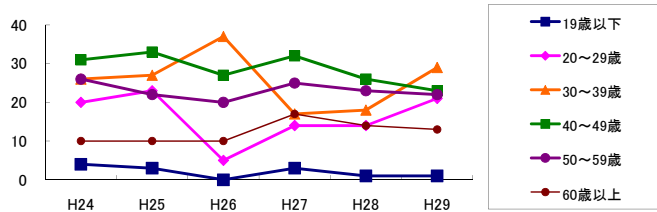


図4 事故の型別発生状況の推移

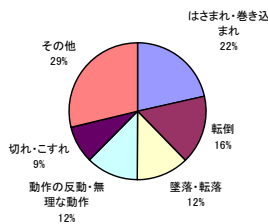
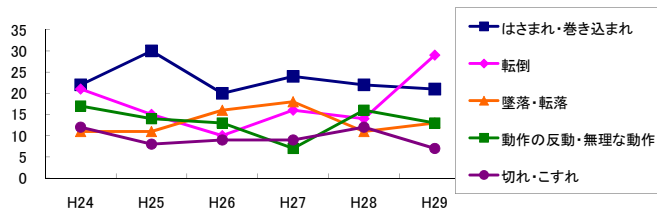
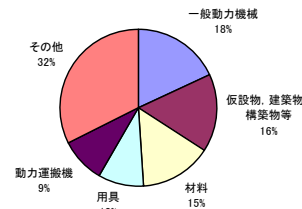
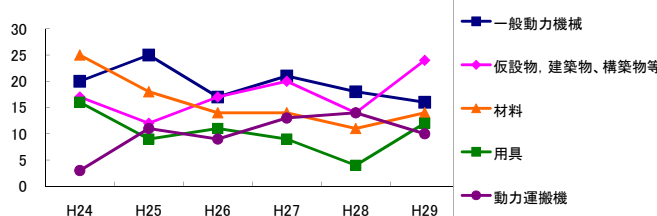


図5 起因物別発生状況の推移



事業場規模別	H24	H25	H26	H27	H28	H29	(年平均増減率)
1~9人	9	10	9	9	5	10	-3.0% <<<<<
10~29人	20	23	15	21	20	17	-2.5% <<<<<
30~49人	20	15	16	19	12	12	-6.9% <<<<<
50~99人	31	26	21	16	28	28	-1.5% <<<<<
@ 100~299人	21	26	21	29	19	31	4.8% <<<<<
300人以上	16	18	17	14	12	11	-7.3% <<<<<
合計	117	118	99	108	96	109	-2.4% <<<<<

被災者年齢別	H24	H25	H26	H27	H28	H29	(年平均増減率)
19歳以下	4	3	-	3	1	1	-15.7% <<<<<
20~29歳	20	23	5	14	14	21	-2.2% <<<<<
30~39歳	26	27	37	17	18	29	-3.3% <<<<<
40~49歳	31	33	27	32	26	23	-4.9% <<<<<
50~59歳	26	22	20	25	23	22	-1.4% <<<<<
@ 60歳以上	10	10	10	17	14	13	9.8% <<<<<
合計	117	118	99	108	96	109	-2.4% <<<<<

事故の型別	H24	H25	H26	H27	H28	H29	(年平均増減率)
@ 墜落・転落	11	11	16	18	11	13	2.7% <<<<<
@ 転倒	21	15	10	16	14	29	8.5% <<<<<
激突	4	9	4	7	3	3	-8.9% <<<<<
飛来・落下	10	11	10	4	7	6	-10.1% <<<<<
崩壊・倒壊	5	9	6	4	5	5	-6.0% <<<<<
激突され	7	3	3	3	3	2	-13.5% <<<<<
はさまれ・巻き込まれ	22	30	20	24	22	21	-2.9% <<<<<
切れ・こすれ	12	8	9	9	12	7	-3.6% <<<<<
踏み抜き	2	-	-	-	-	-	-27.3% <<<<<
X おぼれ	-	-	-	-	-	-	-
X 高温・低温の物との接触	6	5	3	4	1	3	-13.4% <<<<<
X 有害物等との接触	-	-	2	3	1	1	-
X 感電	-	-	-	-	-	-	-
X 爆発	-	-	-	-	-	-	-
X 破裂	-	1	-	-	-	1	-
X 火災	-	-	-	1	-	1	-
X 交通事故(道路)	-	2	3	8	1	2	18.9% <<<<<
X 交通事故(その他)	-	-	-	-	-	1	-
X 動作の反動・無理な動作	17	14	13	7	16	13	-3.9% <<<<<
X その他	-	-	-	-	-	1	-
X 分類不能	-	-	-	-	-	-	-
合計	117	118	99	108	96	109	-2.4% <<<<<

起因物別	H24	H25	H26	H27	H28	H29	(年平均増減率)
X 原動機	-	1	-	-	-	-	-
X 動力伝導機械	3	4	1	2	1	1	-15.7% <<<<<
X 木材加工用機械	-	-	2	-	-	-	-
X 建設用等機械	-	-	-	-	-	-	-
X 金属加工用機械	2	2	-	3	2	1	-3.2% <<<<<
X 一般動力機械	20	25	17	21	18	16	-4.8% <<<<<
X 車両系木材伐出機械等	-	-	-	-	-	-	-
@ 動力クレーン等	-	4	-	1	1	-	-14.5% <<<<<
X 動力運搬機	3	11	9	13	14	10	20.9% <<<<<
X 乗物	2	2	3	2	-	2	-8.6% <<<<<
X 圧力容器	-	-	-	-	-	-	-
X 化学設備	-	-	-	-	-	-	-
! 溶接装置	-	-	1	-	-	-	-
X 炉蓋等	1	1	-	6	1	1	13.8% <<<<<
X 電気設備	1	1	-	-	-	-	-
X 人力機械工具等	7	11	7	4	10	8	-0.4% <<<<<
! 用具	16	9	11	9	4	12	-8.3% <<<<<
@ その他の装置、設備	1	1	4	2	2	4	38.4% <<<<<
X 仮設物、建築物、構築物等	17	12	17	20	14	24	8.9% <<<<<
X 危険物、有害物等	-	-	4	3	2	2	-
X 材料	25	18	14	14	11	14	-10.1% <<<<<
X 荷	6	8	3	2	5	3	-11.4% <<<<<
X 環境等	5	1	3	1	2	3	-8.2% <<<<<
X その他の起因物	1	-	1	1	-	2	-
X 起因物なし	7	7	2	3	9	5	-1.5% <<<<<
X 分類不能	-	-	-	1	-	1	-
合計	117	118	99	108	96	109	-2.4% <<<<<