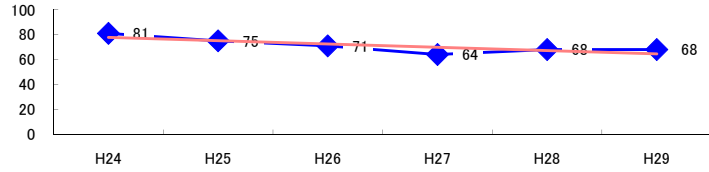


コード: 1,093 陶磁器製品

図1 災害発生件数の推移  $y = -2.6571x + 80.467$



【基本指標】	
初年度理論値	78
最終年度理論値	65
年平均増減率	-3.4%
(初年度理論値シェア)	(1.3%)
(最終年度理論値シェア)	(1.1%)
(シェア増減)	(-0.2%)

図2 事業場規模別発生状況の推移

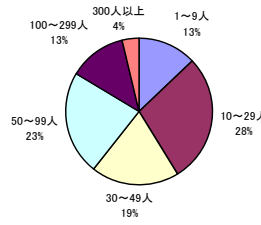
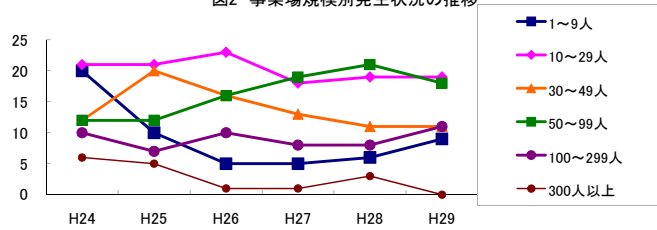


図3 年齢別発生状況の推移

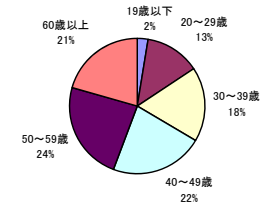
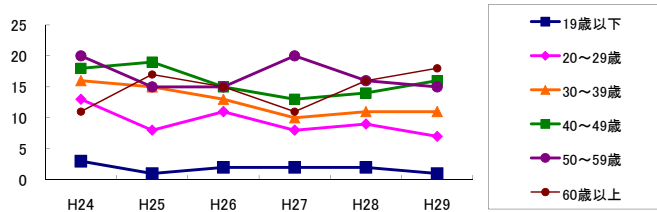


図4 事故の型別発生状況の推移

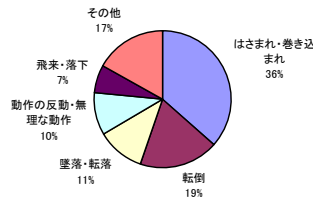
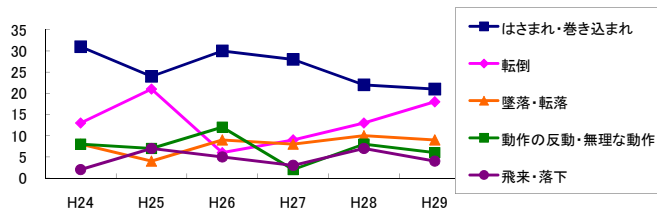
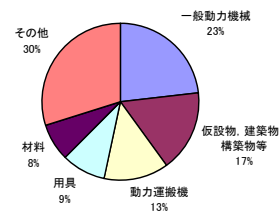
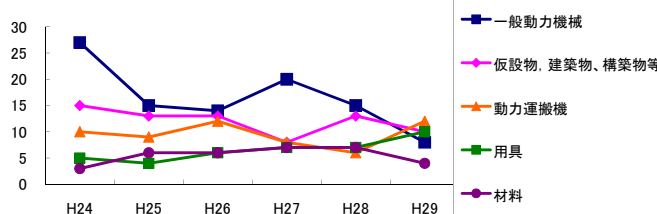


図5 起因物別発生状況の推移



事業場規模別	H24	H25	H26	H27	H28	H29	(年平均増減率)
1~9人	20	10	5	5	6	9	-13.7% <<<<<
10~29人	21	21	23	18	19	19	-2.8% <<<<<
30~49人	12	20	16	13	11	11	-6.1% <<<<<
50~99人	12	12	16	19	21	18	14.2% <<<<<
100~299人	10	7	10	8	8	11	2.0% <<<<<
300人以上	6	5	1	1	3	-	-19.6% <<<<<
合計	81	75	71	64	68	68	-3.4% <<<<<

被災者年齢別	H24	H25	H26	H27	H28	H29	(年平均増減率)
19歳以下	3	1	2	2	2	1	-8.6% <<<<<
20~29歳	13	8	11	8	9	7	-7.5% <<<<<
30~39歳	16	15	13	10	11	11	-7.4% <<<<<
40~49歳	18	19	15	13	14	16	-4.3% <<<<<
50~59歳	20	15	15	20	16	15	-2.7% <<<<<
60歳以上	11	17	15	11	16	18	6.3% <<<<<
合計	81	75	71	64	68	68	-3.4% <<<<<

事故の型別	H24	H25	H26	H27	H28	H29	(年平均増減率)
墜落・転落	8	4	9	8	10	9	9.8% <<<<<
転倒	13	21	6	9	13	18	0.9% <<<<<
激突	6	3	2	4	1	1	-16.9% <<<<<
飛来・落下	2	7	5	3	7	4	5.6% <<<<<
崩壊・倒壊	-	1	-	1	1	-	<<<<<<<
激突され・巻き込まれ	3	2	2	2	1	1	-13.4% <<<<<
はさまれ・巻き込まれ	31	24	30	28	22	21	-5.5% <<<<<
切れ・こすれ	5	5	4	4	3	4	-6.3% <<<<<
踏み抜き	1	-	1	-	-	-	<<<<<<<
おぼれ	-	-	-	-	-	-	<<<<<<<
高温・低温の物との接触	1	-	-	3	-	3	<<<<<<<
有害物等との接触	-	-	-	-	-	1	<<<<<<<
感電	1	-	-	-	-	-	<<<<<<<
爆発	-	1	-	-	-	-	<<<<<<<
破裂	-	-	-	-	-	-	<<<<<<<
火災	-	-	-	-	-	-	<<<<<<<
交通事故(道路)	2	-	-	-	2	-	<<<<<<<
交通事故(その他)	-	-	-	-	-	-	<<<<<<<
動作の反動・無理な動作	8	7	12	2	8	6	-5.8% <<<<<
その他	-	-	-	-	-	-	<<<<<<<
分類不能	-	-	-	-	-	-	<<<<<<<
合計	81	75	71	64	68	68	-3.4% <<<<<

起因物別	H24	H25	H26	H27	H28	H29	(年平均増減率)
原動機	-	-	-	-	-	-	<<<<<<<
動力伝導機構	-	2	4	2	-	-	-12.0% <<<<<
木材加工用機械	-	-	1	1	2	1	<<<<<<<
建設用等機械	-	-	-	-	1	-	<<<<<<<
金属加工用機械	1	1	4	3	-	3	10.9% <<<<<
一般動力機械	27	15	14	20	15	8	-11.1% <<<<<
車両系木材伐出機械等	-	-	-	-	-	-	<<<<<<<
動力クレーン等	1	3	-	-	1	4	<<<<<<<
動力運搬機	10	9	12	8	6	12	-0.9% <<<<<
乗物	2	-	-	-	1	-	-20.0% <<<<<
圧力容器	-	-	-	-	-	-	<<<<<<<
化学設備	-	-	-	-	-	-	<<<<<<<
溶接装置	-	-	-	-	-	-	<<<<<<<
炉蓋等	-	1	-	-	-	-	<<<<<<<
電気設備	1	-	-	-	-	1	<<<<<<<
人力機械工具等	5	5	3	1	6	4	-2.7% <<<<<
用具	5	4	6	7	7	10	25.0% <<<<<
その他の装置、設備	1	1	-	2	-	2	<<<<<<<
仮設物、建築物、構築物等	15	13	13	8	13	10	-6.1% <<<<<
危険物、有害物等	-	-	1	1	-	1	<<<<<<<
材料	3	6	6	7	7	4	5.3% <<<<<
荷	3	12	2	2	3	2	-14.5% <<<<<
環境等	1	-	-	1	1	3	<<<<<<<
その他の起因物	-	1	-	-	-	-	<<<<<<<
起因物なし	6	2	5	1	5	3	-6.5% <<<<<
分類不能	-	-	-	-	-	-	<<<<<<<
合計	81	75	71	64	68	68	-3.4% <<<<<