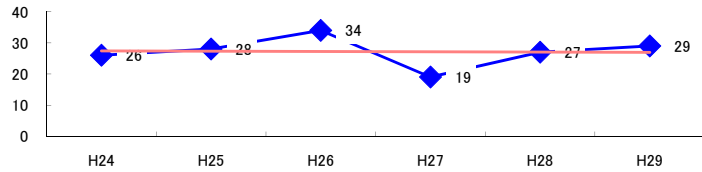


コード: 1,094 耐火物製造

図1 災害発生件数の推移  $y = -0.0857x + 27.467$



【基本指標】	
初年度理論値	27
最終年度理論値	27
年平均増減率	-0.3%
(初年度理論値シェア)	(0.5%)
(最終年度理論値シェア)	(0.5%)
(シェア増減)	(-0.0%)

図2 事業場規模別発生状況の推移

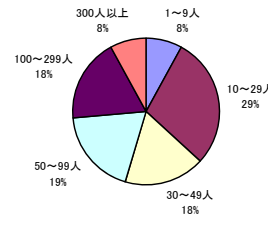
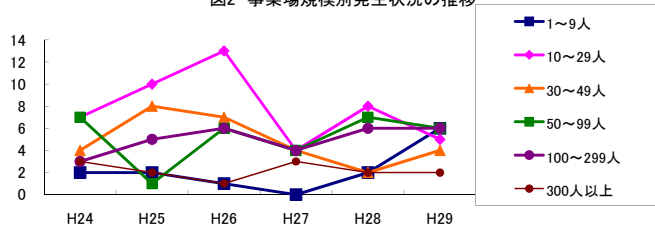


図3 年齢別発生状況の推移

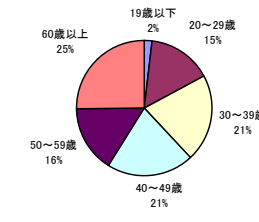
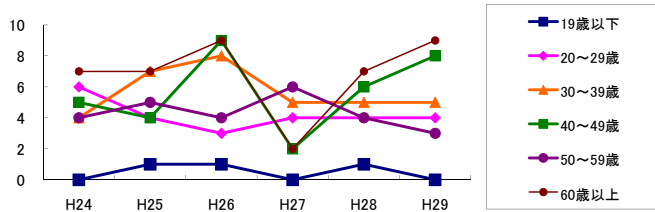


図4 事故の型別発生状況の推移

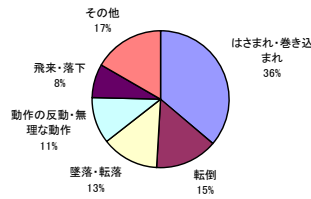
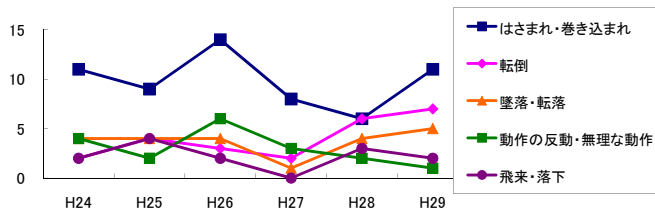
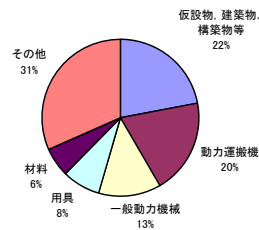
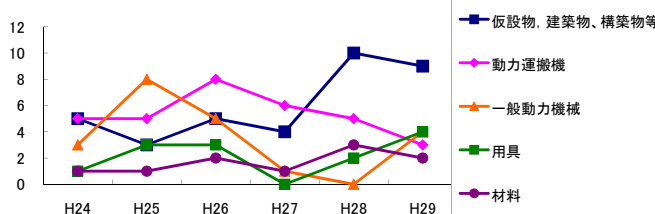


図5 起因物別発生状況の推移



事業場規模別	H24	H25	H26	H27	H28	H29	(年平均増減率)
X 1~9人	2	2	1	-	2	6	---<<<<<
X 10~29人	7	10	13	4	8	5	-7.4%<<<<<
X 30~49人	4	8	7	4	2	4	-9.5%<<<<<
@ 50~99人	7	1	6	4	7	6	7.2%<<<<<
@ 100~299人	3	5	6	4	6	6	11.9%<<<<<
X 300人以上	3	2	1	3	2	2	-3.6%<<<<<
合計	26	28	34	19	27	29	-0.3%<<<<<

被災者年齢別	H24	H25	H26	H27	H28	H29	(年平均増減率)
X 19歳以下	-	1	1	-	1	-	---<<<<<
X 20~29歳	6	4	3	4	4	4	-5.3%<<<<<
X 30~39歳	4	7	8	5	5	5	-1.9%<<<<<
@ 40~49歳	5	4	9	2	6	8	8.6%<<<<<
X 50~59歳	4	5	4	6	4	3	-3.6%<<<<<
@ 60歳以上	7	7	9	2	7	9	1.3%<<<<<
合計	26	28	34	19	27	29	-0.3%<<<<<

事故の型別	H24	H25	H26	H27	H28	H29	(年平均増減率)
@ 墜落・転落	4	4	4	1	4	5	1.6%<<<<<
@ 転倒	2	4	3	2	6	7	46.2%<<<<<
X 激突	1	-	-	1	1	2	---<<<<<
X 飛来・落下	2	4	2	-	3	2	-5.7%<<<<<
X 崩壊・倒壊	-	2	1	-	1	-	---<<<<<
X 激突され	-	2	-	1	1	1	---<<<<<
X はさまれ・巻き込まれ	11	9	14	8	6	11	-3.9%<<<<<
X 切れ・こすれ	1	-	1	2	-	-	---<<<<<
X 踏み抜き	-	-	-	-	-	-	---<<<<<
X おぼれ	-	-	-	-	-	-	---<<<<<
X 高温・低温の物との接触	-	-	-	-	1	-	---<<<<<
X 有害物等との接触	1	-	-	-	-	-	---<<<<<
X 感電	-	-	-	-	1	-	---<<<<<
X 爆発	-	-	-	-	-	-	---<<<<<
X 破裂	-	-	-	-	-	-	---<<<<<
X 火災	-	-	-	-	-	-	---<<<<<
X 交通事故(道路)	-	-	1	-	1	-	---<<<<<
X 交通事故(その他)	-	-	-	-	-	-	---<<<<<
X 動作の反動・無理な動作	4	2	6	3	2	1	-12.0%<<<<<
X その他	-	1	2	-	1	-	---<<<<<
X 分類不能	-	-	-	-	-	-	---<<<<<
合計	26	28	34	19	27	29	-0.3%<<<<<

起因物別	H24	H25	H26	H27	H28	H29	(年平均増減率)
X 原動機	-	-	-	-	-	-	---<<<<<
X 動力伝導機構	-	1	2	1	1	2	---<<<<<
X 木材加工用機械	-	-	-	1	-	1	---<<<<<
X 建設用等機械	-	-	-	-	-	-	---<<<<<
X 金属加工用機械	2	-	-	1	-	2	---<<<<<
X 一般動力機械	3	8	5	1	-	4	-12.8%<<<<<
X 車両系木材伐出機械等	-	-	-	-	-	-	---<<<<<
X 動力クレーン等	2	1	-	-	-	1	-18.5%<<<<<
X 動力運搬機	5	5	8	6	5	3	-5.5%<<<<<
X 乗物	-	1	1	-	1	-	---<<<<<
X 圧力容器	-	-	-	-	-	-	---<<<<<
X 化学設備	-	-	-	-	-	-	---<<<<<
X 溶接装置	-	-	-	-	-	-	---<<<<<
X 炉蓋等	-	-	2	-	2	-	---<<<<<
X 電気設備	-	-	-	-	-	-	---<<<<<
@ 人力機械・工具等	2	-	-	1	-	-	-22.5%<<<<<
@ 用具	1	3	3	-	2	4	16.9%<<<<<
@ その他の装置・設備	-	1	1	-	-	-	---<<<<<
@ 仮設物、建築物、構築物等	5	3	5	4	10	9	36.4%<<<<<
X 危険物、有害物等	-	-	-	-	-	-	---<<<<<
X 材料	1	1	2	1	3	2	---<<<<<
X 荷	3	2	1	1	1	-	-19.6%<<<<<
X 環境等	1	-	-	1	1	-	---<<<<<
X その他の起因物	-	-	1	-	-	-	---<<<<<
X 起因物なし	1	2	3	1	1	1	-7.7%<<<<<
X 分類不能	-	-	-	-	-	-	---<<<<<
合計	26	28	34	19	27	29	-0.3%<<<<<