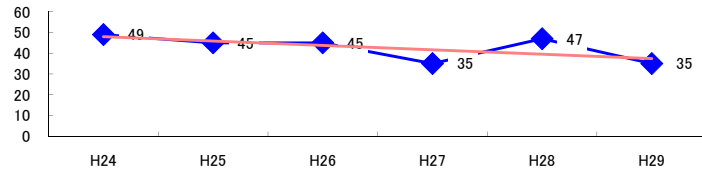


コード: 1,098 その他の窯業

図1 災害発生件数の推移



【基本指標】	
初年度理論値	48
最終年度理論値	37
年平均増減率	-4.4%
(初年度理論値シェア)	(0.8%)
(最終年度理論値シェア)	(0.6%)
(シェア増減)	(-0.2%)

図2 事業場規模別発生状況の推移

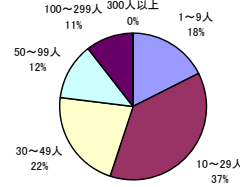
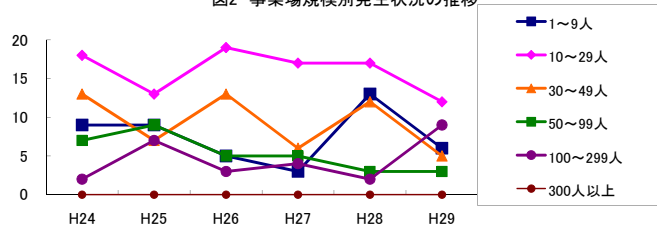


図3 年齢別発生状況の推移

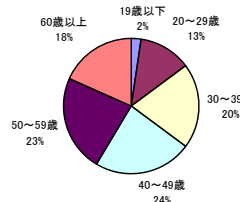
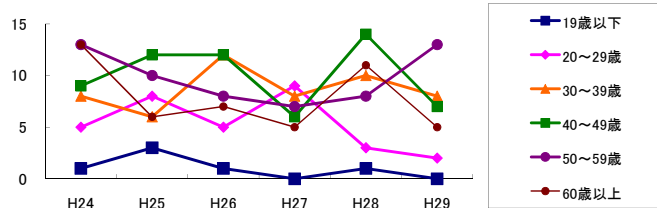


図4 事故の型別発生状況の推移

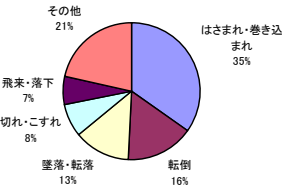
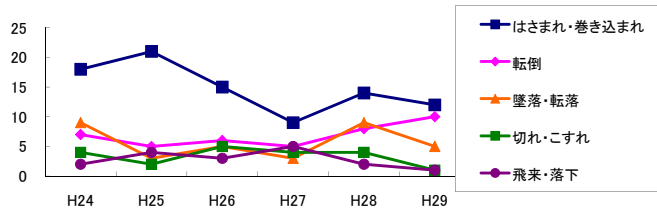
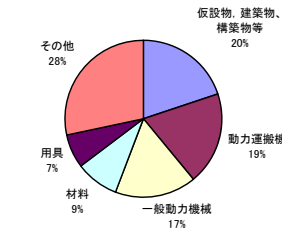
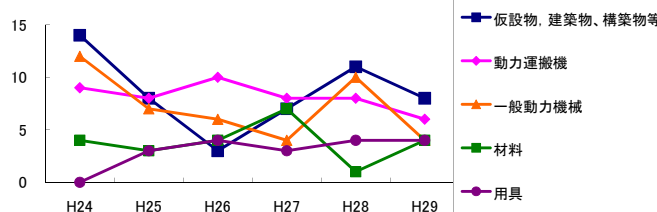


図5 起因物別発生状況の推移



事業場規模別	H24	H25	H26	H27	H28	H29	(年平均増減率)
1~9人	9	9	5	3	13	6	-1.8%
10~29人	18	13	19	17	17	12	-3.3%
30~49人	13	7	13	6	12	5	-7.9%
50~99人	7	9	5	5	3	3	-13.5%
100~299人	2	7	3	4	2	9	20.0%
300人以上	-	-	-	-	-	-	-
合計	49	45	45	35	47	35	-4.4%

被災者年齢別	H24	H25	H26	H27	H28	H29	(年平均増減率)
19歳以下	1	3	1	-	1	-	-18.5%
20~29歳	5	8	5	9	3	2	-10.3%
30~39歳	8	6	12	8	10	8	2.8%
40~49歳	9	12	12	6	14	7	-2.7%
50~59歳	13	10	8	7	8	13	-1.9%
60歳以上	13	6	7	5	11	5	-7.9%
合計	49	45	45	35	47	35	-4.4%

事故の型別	H24	H25	H26	H27	H28	H29	(年平均増減率)
墜落・転落	9	3	5	3	9	5	-1.9%
転倒	7	5	6	5	8	10	12.7%
激突	2	4	3	2	2	-	-14.4%
飛来・落下	2	4	3	5	2	1	-7.4%
崩壊・倒壊	1	-	1	-	1	1	-
激突され	1	2	2	2	1	1	-5.0%
はさまれ・巻き込まれ	18	21	15	9	14	12	-8.6%
切れ・こすれ	4	2	5	4	4	1	-7.1%
踏み抜き	-	-	-	2	-	-	-
おぼれ	-	-	-	-	-	-	-
高温・低温の物との接触	2	1	-	-	-	1	-18.5%
有害物等との接触	-	-	-	-	2	-	-
感電	-	-	1	-	1	-	-
爆発	-	-	1	-	-	-	-
破裂	-	-	-	-	-	-	-
火災	-	-	-	-	-	-	-
交通事故(道路)	-	-	-	1	-	-	-
交通事故(その他)	-	-	-	-	-	-	-
動作の反動・無理な動作	3	3	3	1	3	3	-2.0%
その他	-	-	-	1	-	-	-
分類不能	-	-	-	-	-	-	-
合計	49	45	45	35	47	35	-4.4%

起因物別	H24	H25	H26	H27	H28	H29	(年平均増減率)
原動機	-	-	-	-	-	-	-
動力伝導機構	1	2	1	-	1	-	-17.4%
木材加工用機械	1	-	-	1	1	-	-
建設用等機械	-	1	-	-	-	-	-
金属加工用機械	3	3	1	2	2	2	-7.5%
一般動力機械	12	7	6	4	10	4	-9.9%
車両系木材伐出機械等	-	-	-	-	-	-	-
動力クレーン等	-	2	-	-	-	-	-
動力運搬機	9	8	10	8	8	6	-5.2%
乗物	-	-	-	1	-	-	-
圧力容器	-	-	-	-	-	-	-
化学設備	-	-	-	-	-	-	-
溶接装置	-	-	-	-	-	-	-
炉蓋等	-	1	-	-	1	1	-
電気設備	-	-	-	-	-	-	-
人力機械工具等	-	2	5	-	2	1	0.0%
用具	-	3	4	3	4	4	44.0%
その他の装置、設備	-	1	5	-	1	1	0.0%
仮設物、建築物、構築物等	14	8	3	7	11	8	-5.0%
危険物、有害物等	-	-	1	-	1	-	-
材料	4	3	4	7	1	4	-2.1%
荷	2	3	3	1	2	2	-5.7%
環境等	2	-	1	1	-	-	-20.7%
その他の起因物	-	-	-	-	-	-	-
起因物なし	1	1	1	-	2	2	-
分類不能	-	-	-	-	-	-	-
合計	49	45	45	35	47	35	-4.4%