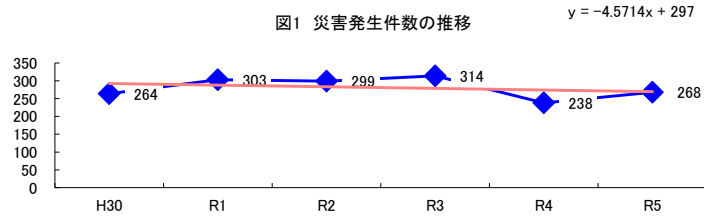


コード: 1,099 その他の土石製品

図1 災害発生件数の推移



【基本指標】	
初年度理論値	292
最終年度理論値	270
年平均増減率	-1.6%
(初年度理論値シェア)	(4.5%)
(最終年度理論値シェア)	(3.9%)
(シェア増減)	(-0.6%)

図2 事業場規模別発生状況の推移

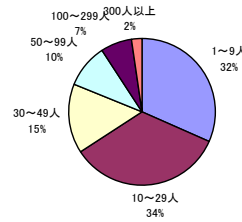
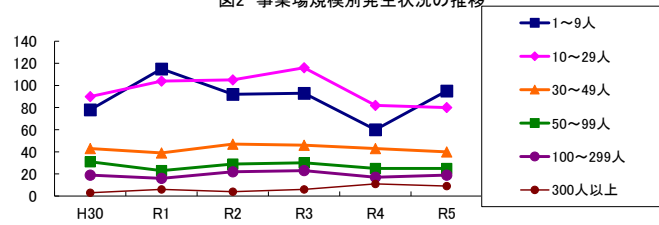


図3 年齢別発生状況の推移

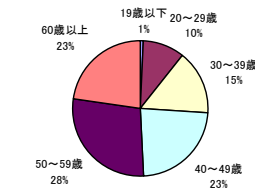
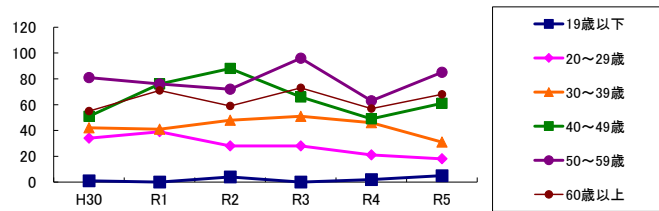


図4 事故の型別発生状況の推移

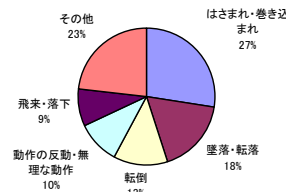
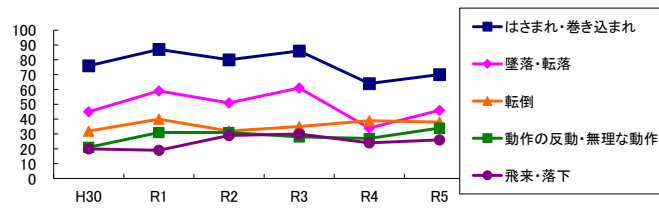
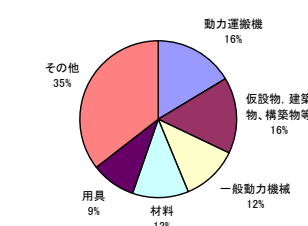
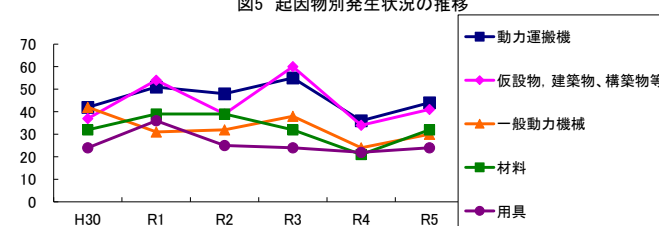


図5 起因物別発生状況の推移



事業場規模別	H30	R1	R2	R3	R4	R5	(年平均増減率)
1~9人	78	115	92	93	60	95	-2.4% <<<<<
10~29人	90	104	105	116	82	80	-2.9% <<<<<
30~49人	43	39	47	46	43	40	-0.3% <<<<<
50~99人	31	23	29	30	25	25	-2.3% <<<<<
! 100~299人	19	16	22	23	17	19	0.6% <<<<<
! 300人以上	3	6	4	6	11	9	42.7% <<<<<
合計	264	303	299	314	238	268	-1.6% <<<<<

被災者年齢別	H30	R1	R2	R3	R4	R5	(年平均増減率)
X 19歳以下	1	-	4	-	2	5	---
20~29歳	34	39	28	28	21	18	-10.2% <<<<<
30~39歳	42	41	48	51	46	31	-2.3% <<<<<
40~49歳	51	76	88	66	49	61	-2.2% <<<<<
! 50~59歳	81	76	72	96	63	85	0.2% <<<<<
@ 60歳以上	55	71	59	73	57	68	1.7% <<<<<
合計	264	303	299	314	238	268	-1.6% <<<<<

事故の型別	H30	R1	R2	R3	R4	R5	(年平均増減率)
墜落・転落	45	59	51	61	34	46	-3.2% <<<<<
@ 転倒	32	40	32	35	39	38	2.5% <<<<<
激突	12	17	12	17	11	5	-8.7% <<<<<
@ 飛来・落下	20	19	29	30	24	26	6.1% <<<<<
@ 崩壊・倒壊	8	10	9	7	7	8	-3.5% <<<<<
@ 激突され	17	14	14	15	12	20	2.0% <<<<<
はさまれ・巻き込まれ	76	87	80	86	64	70	-3.2% <<<<<
切れ・こすれ	18	15	15	12	7	7	-12.9% <<<<<
踏み抜き	2	-	2	-	-	-	-22.5% <<<<<
X おぼれ	-	-	-	-	-	-	---
X 高温・低温の物との接触	6	4	12	5	5	3	-7.5% <<<<<
! 有害物等との接触	3	2	1	4	2	5	19.5% <<<<<
X 感電	1	-	-	-	-	-	---
X 爆発	-	2	-	-	-	1	---
X 破裂	-	-	-	-	-	-	---
X 火災	-	-	-	1	-	-	---
X 交通事故(道路)	3	3	7	4	1	3	-6.2% <<<<<
X 交通事故(その他)	-	-	-	-	1	-	---
@ 動作の反動・無理な動作	21	31	31	28	27	34	5.7% <<<<<
! その他	-	-	3	9	3	2	68.2% <<<<<
X 分類不能	-	-	1	-	1	-	---
合計	264	303	299	314	238	268	-1.6% <<<<<

起因物別	H30	R1	R2	R3	R4	R5	(年平均増減率)
X 原動機	-	1	-	-	-	1	---
動力伝導機械	9	4	3	5	5	5	-6.9% <<<<<
木材加工用機械	4	5	3	3	2	1	-14.5% <<<<<
! 建設用等機械	6	3	5	9	6	7	10.9% <<<<<
金属加工用機械	10	5	9	9	7	7	-3.0% <<<<<
一般動力機械	42	31	32	38	24	30	-5.6% <<<<<
! 車両系木材伐出機械等	-	-	-	-	-	-	---
! 動力クレーン等	10	11	15	13	11	12	2.0% <<<<<
! 動力運搬機	42	51	48	55	36	44	-1.7% <<<<<
X 乗物	1	2	6	3	5	5	41.1% <<<<<
X 压力容器	-	-	1	-	2	-	---
X 化学設備	-	-	-	-	-	-	---
X 溶接装置	-	-	-	-	-	-	---
X 炉塞等	-	2	-	1	1	1	---
! 電気設備	1	-	-	-	-	-	---
! 人力機械工具等	7	14	12	13	12	11	4.1% <<<<<
用具	24	36	25	24	22	24	-4.3% <<<<<
! その他の装置、設備	6	5	18	6	5	4	-7.1% <<<<<
! 仮設物、建築物、構築物等	37	54	39	60	34	41	-1.2% <<<<<
! 危険物、有害物等	4	2	2	6	2	4	3.8% <<<<<
! 材料	32	39	39	32	21	32	-4.7% <<<<<
! 荷	2	18	12	15	10	20	24.9% <<<<<
! 環境等	13	11	14	5	14	7	-6.7% <<<<<
! その他の起因物	1	2	2	9	1	2	11.7% <<<<<
X 起因物なし	13	7	14	8	17	9	1.0% <<<<<
X 分類不能	-	-	-	-	1	1	---
合計	264	303	299	314	238	268	-1.6% <<<<<