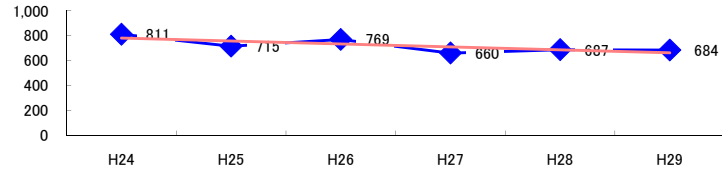


コード: 1,100 鉄鋼業 小計

図1 災害発生件数の推移 $y = -23.657x + 803.8$



【基本指標】	
初年度理論値	780
最終年度理論値	662
年平均増減率	-3.0%
(初年度理論値シェア)	(13.3%)
(最終年度理論値シェア)	(11.1%)
(シェア増減)	(-2.2%)

図2 事業場規模別発生状況の推移

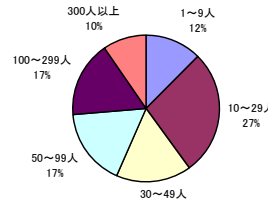
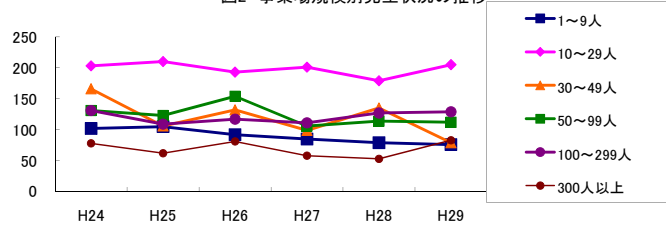


図3 年齢別発生状況の推移

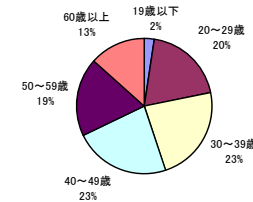
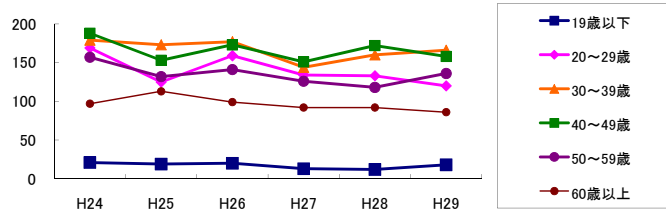


図4 事故の型別発生状況の推移

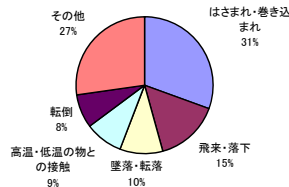
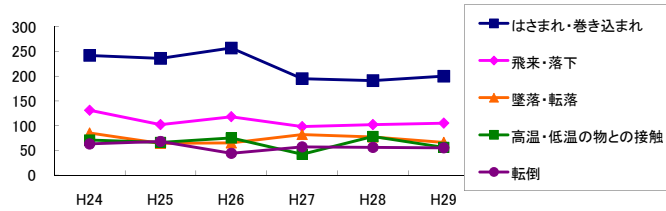
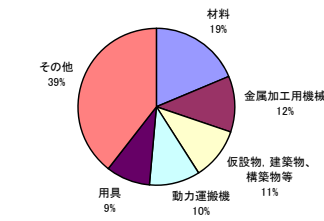
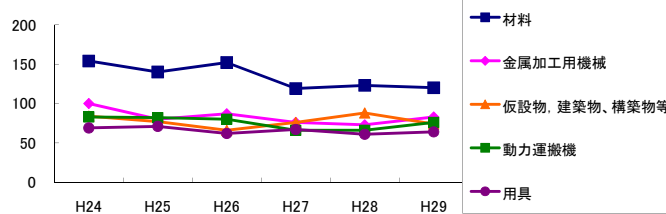


図5 起因物別発生状況の推移



事業場規模別	H24	H25	H26	H27	H28	H29	(年平均増減率)
1~9人	102	105	92	85	79	76	-5.8% <<<<<
10~29人	203	210	193	201	179	205	-1.1% <<<<<
30~49人	166	106	132	99	135	79	-7.4% <<<<<
50~99人	131	123	154	106	114	112	-3.6% <<<<<
100~299人	131	109	117	111	127	129	0.9% <<<<<
300人以上	78	62	81	58	53	83	-1.0% <<<<<
合計	811	715	769	660	687	684	-3.0% <<<<<

被災者年齢別	H24	H25	H26	H27	H28	H29	(年平均増減率)
19歳以下	21	19	20	13	12	18	-6.1% <<<<<
20~29歳	169	125	159	134	133	120	-4.5% <<<<<
30~39歳	179	173	177	144	160	166	-2.2% <<<<<
40~49歳	188	153	173	151	172	158	-1.9% <<<<<
50~59歳	157	132	141	126	118	136	-3.2% <<<<<
60歳以上	97	113	99	92	92	86	-3.4% <<<<<
合計	811	715	769	660	687	684	-3.0% <<<<<

事故の型別	H24	H25	H26	H27	H28	H29	(年平均増減率)
墜落・転落	85	64	65	82	77	66	-1.5% <<<<<
転倒	63	68	44	57	56	55	-2.9% <<<<<
激突	31	25	26	30	26	29	-0.3% <<<<<
飛来・落下	131	102	118	98	102	105	-3.6% <<<<<
崩壊・倒壊	35	19	27	26	24	23	-4.5% <<<<<
激突され	52	49	54	42	39	55	-1.5% <<<<<
はさまれ・巻き込まれ	242	236	257	195	191	200	-4.7% <<<<<
切れ・こすれ	40	31	35	30	32	32	-3.3% <<<<<
X 踏み抜き	3	1	2	2	1	4	7.9% <<<<<
X おぼれ	-	-	-	-	-	-	-
X 高温・低温の物との接触	71	66	75	42	78	56	-2.9% <<<<<
X 有害物等との接触	7	4	4	6	7	6	3.3% <<<<<
X 感電	1	2	2	-	1	-	-16.7% <<<<<
X 爆発	5	-	11	-	-	2	-15.3% <<<<<
X 破裂	1	-	-	-	-	1	-
X 火災	3	3	1	5	3	2	-1.0% <<<<<
X 交通事故(道路)	6	6	4	8	14	1	1.4% <<<<<
X 交通事故(その他)	1	-	-	-	1	1	-
X 動作の反動・無理な動作	31	34	40	34	30	46	5.1% <<<<<
X その他	3	5	3	2	4	-	-13.0% <<<<<
X 分類不能	-	-	1	1	1	-	-
合計	811	715	769	660	687	684	-3.0% <<<<<

起因物別	H24	H25	H26	H27	H28	H29	(年平均増減率)
X 原動機	1	1	1	-	-	1	-
X 動力伝導機構	10	9	8	10	5	10	-3.0% <<<<<
X 木材加工用機械	3	1	5	4	2	1	-7.1% <<<<<
X 建設用等機械	6	2	6	5	6	4	0.6% <<<<<
X 金属加工用機械	100	80	87	76	73	83	-3.7% <<<<<
X 一般動力機械	51	44	60	39	52	49	-0.4% <<<<<
X 車両系木材伐出機械等	-	-	-	-	-	-	-
X 動力クレーン等	74	56	66	57	55	50	-5.5% <<<<<
X 動力運搬機	83	82	80	66	66	76	-3.4% <<<<<
X 乗物	7	3	5	10	15	6	20.2% <<<<<
X 圧力容器	1	1	-	-	-	1	-
X 化学設備	2	-	-	-	-	-	-27.3% <<<<<
X 溶接装置	13	5	10	2	5	2	-16.9% <<<<<
X 炉蓋等	21	20	16	14	16	20	-2.8% <<<<<
X 電気設備	-	2	4	2	2	-	-3.2% <<<<<
X 人力機械工具等	29	26	21	27	15	19	-7.8% <<<<<
X 用具	69	71	62	67	61	64	-2.1% <<<<<
X その他の装置、設備	31	25	27	18	25	23	-4.9% <<<<<
X 仮設物、建築物、構築物等	84	77	66	76	88	74	-0.3% <<<<<
X 危険物、有害物等	15	14	19	18	14	19	3.6% <<<<<
X 材料	154	140	152	119	123	120	-4.7% <<<<<
X 荷	27	26	36	30	26	23	-2.5% <<<<<
X 環境等	5	10	14	6	14	13	17.5% <<<<<
X その他の起因物	6	3	6	3	6	5	0.6% <<<<<
X 起因物なし	17	16	17	10	16	21	2.4% <<<<<
X 分類不能	2	1	1	1	2	-	-12.0% <<<<<
合計	811	715	769	660	687	684	-3.0% <<<<<