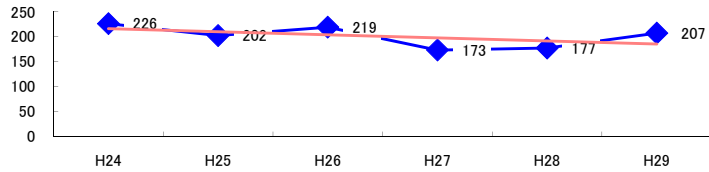


コード: 1,101 製鉄・製鋼

図1 災害発生件数の推移

$y = -6.1714x + 222.27$



| 【基本指標】 | |
|--------------|---------|
| 初年度理論値 | 216 |
| 最終年度理論値 | 185 |
| 年平均増減率 | -2.9% |
| (初年度理論値シェア) | (3.7%) |
| (最終年度理論値シェア) | (3.1%) |
| (シェア増減) | (-0.6%) |

図2 事業場規模別発生状況の推移

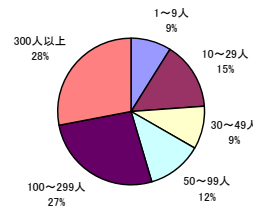
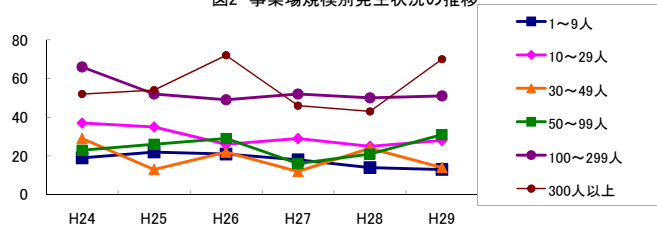


図3 年齢別発生状況の推移

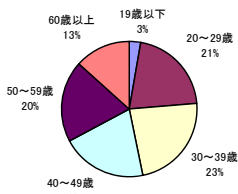
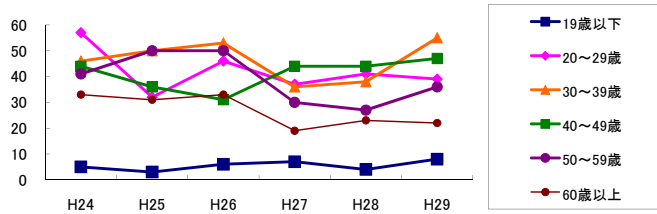


図4 事故の型別発生状況の推移

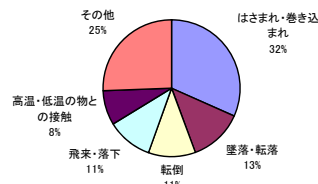
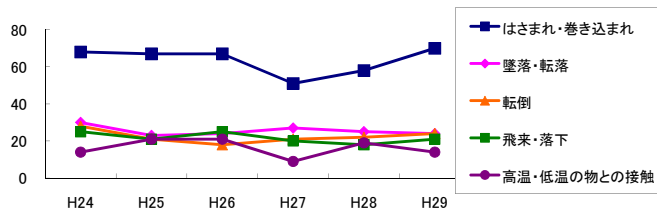
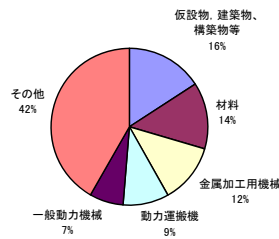
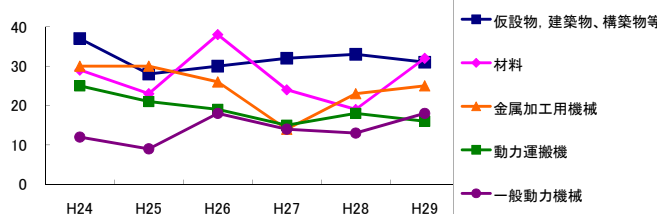


図5 起因物別発生状況の推移



| 事業場規模別 | H24 | H25 | H26 | H27 | H28 | H29 | (年平均増減率) |
|----------|-----|-----|-----|-----|-----|-----|-------------|
| 1~9人 | 19 | 22 | 21 | 18 | 14 | 13 | -7.4% <<<<< |
| 10~29人 | 37 | 35 | 26 | 29 | 25 | 28 | -5.9% <<<<< |
| 30~49人 | 29 | 13 | 22 | 12 | 24 | 14 | -6.5% <<<<< |
| 50~99人 | 23 | 26 | 29 | 16 | 21 | 31 | 1.5% <<<<< |
| 100~299人 | 66 | 52 | 49 | 52 | 50 | 51 | -3.8% <<<<< |
| 300人以上 | 52 | 54 | 72 | 46 | 43 | 70 | 1.6% <<<<< |
| 合計 | 226 | 202 | 219 | 173 | 177 | 207 | -2.9% <<<<< |

| 被災者年齢別 | H24 | H25 | H26 | H27 | H28 | H29 | (年平均増減率) |
|--------|-----|-----|-----|-----|-----|-----|-------------|
| 19歳以下 | 5 | 3 | 6 | 7 | 4 | 8 | 13.1% <<<<< |
| 20~29歳 | 57 | 32 | 46 | 37 | 41 | 39 | -4.4% <<<<< |
| 30~39歳 | 46 | 50 | 53 | 36 | 38 | 55 | -0.5% <<<<< |
| 40~49歳 | 44 | 36 | 31 | 44 | 44 | 47 | 4.0% <<<<< |
| 50~59歳 | 41 | 50 | 50 | 30 | 27 | 36 | -6.9% <<<<< |
| 60歳以上 | 33 | 31 | 33 | 19 | 23 | 22 | -7.9% <<<<< |
| 合計 | 226 | 202 | 219 | 173 | 177 | 207 | -2.9% <<<<< |

| 事故の型別 | H24 | H25 | H26 | H27 | H28 | H29 | (年平均増減率) |
|-------------|-----|-----|-----|-----|-----|-----|--------------|
| 墜落・転落 | 30 | 23 | 24 | 27 | 25 | 24 | -2.2% <<<<< |
| 転倒 | 28 | 21 | 18 | 21 | 22 | 24 | -1.7% <<<<< |
| 激突 | 10 | 8 | 12 | 9 | 4 | 6 | -9.4% <<<<< |
| 飛来・落下 | 25 | 21 | 25 | 20 | 18 | 21 | -4.0% <<<<< |
| 崩壊・倒壊 | 7 | 3 | 4 | 8 | 4 | 8 | 7.1% <<<<< |
| 激突され | 15 | 14 | 15 | 11 | 9 | 12 | -6.4% <<<<< |
| はさまれ・巻き込まれ | 68 | 67 | 67 | 51 | 58 | 70 | -1.4% <<<<< |
| 切れ・こすれ | 13 | 5 | 8 | 4 | 1 | 6 | -14.9% <<<<< |
| 踏み抜き | - | - | - | - | - | 2 | - |
| おぼれ | - | - | - | - | - | - | - |
| 高温・低温の物との接触 | 14 | 21 | 21 | 9 | 19 | 14 | -2.9% <<<<< |
| 有害物等との接触 | 2 | 2 | 2 | 3 | 1 | 5 | 23.6% <<<<< |
| 感電 | 1 | - | - | - | - | - | - |
| 爆発 | 1 | - | 8 | - | - | - | -15.3% <<<<< |
| 破裂 | 1 | - | - | - | - | - | - |
| 火災 | 1 | 2 | - | 3 | 2 | - | -3.9% <<<<< |
| 交通事故(道路) | 4 | 2 | 1 | 2 | 4 | - | -12.0% <<<<< |
| 交通事故(その他) | - | - | - | - | 1 | - | - |
| 動作の反動・無理な動作 | 4 | 11 | 13 | 5 | 8 | 15 | 16.4% <<<<< |
| その他 | 2 | 2 | 1 | - | 1 | - | -20.0% <<<<< |
| 分類不能 | - | - | - | - | - | - | - |
| 合計 | 226 | 202 | 219 | 173 | 177 | 207 | -2.9% <<<<< |

| 起因物別 | H24 | H25 | H26 | H27 | H28 | H29 | (年平均増減率) |
|--------------|-----|-----|-----|-----|-----|-----|--------------|
| 原動機 | - | - | 1 | - | - | - | - |
| 動力伝導機構 | 6 | 2 | 2 | 3 | 1 | 4 | -8.9% <<<<< |
| 木材加工用機械 | - | 1 | 1 | 1 | - | - | - |
| 建設用等機械 | 4 | 1 | 1 | 2 | 1 | 2 | -10.4% <<<<< |
| 金属加工用機械 | 30 | 30 | 26 | 14 | 23 | 25 | -5.8% <<<<< |
| 一般動力機械 | 12 | 9 | 18 | 14 | 13 | 18 | 9.6% <<<<< |
| 車両系木材伐出機械等 | - | - | - | - | - | - | - |
| 動力クレーン等 | 18 | 13 | 16 | 12 | 15 | 10 | -6.5% <<<<< |
| 動力運搬機 | 25 | 21 | 19 | 15 | 18 | 16 | -7.2% <<<<< |
| 棄物 | 4 | 1 | 3 | 5 | 6 | 4 | 18.5% <<<<< |
| 圧力容器 | 1 | 1 | - | - | - | - | - |
| 化学設備 | 2 | - | - | - | - | - | -27.3% <<<<< |
| 溶接装置 | 3 | 3 | 3 | - | 1 | - | -20.3% <<<<< |
| 炉蓋等 | 5 | 11 | 2 | 4 | 6 | 9 | 3.5% <<<<< |
| 電気設備 | - | 1 | 2 | 1 | 1 | - | - |
| 人力機械工具等 | 9 | 8 | 4 | 6 | 2 | 5 | -12.5% <<<<< |
| 用具 | 11 | 17 | 14 | 14 | 15 | 13 | 0.8% <<<<< |
| その他の装置、設備 | 14 | 11 | 7 | 10 | 8 | 9 | -7.4% <<<<< |
| 仮設物、建築物、構築物等 | 37 | 28 | 30 | 32 | 33 | 31 | -1.1% <<<<< |
| 危険物、有害物等 | 1 | 5 | 10 | 6 | 3 | 7 | 14.6% <<<<< |
| 材料 | 29 | 23 | 38 | 24 | 19 | 32 | -1.1% <<<<< |
| 荷 | 6 | 6 | 9 | 6 | 2 | 8 | -2.2% <<<<< |
| 環境等 | 2 | 4 | 4 | 1 | 5 | 5 | 17.6% <<<<< |
| その他の起因物 | 3 | - | 1 | 2 | - | 2 | -7.1% <<<<< |
| 起因物なし | 4 | 6 | 7 | 1 | 4 | 7 | 1.9% <<<<< |
| 分類不能 | - | - | 1 | - | 1 | - | - |
| 合計 | 226 | 202 | 219 | 173 | 177 | 207 | -2.9% <<<<< |