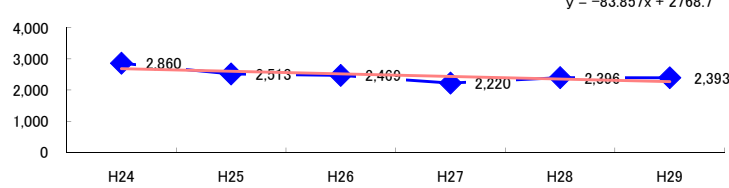


# コード: 11,010 通信業 小計

図1 災害発生件数の推移



【基本指標】	
初年度理論値	2,685
最終年度理論値	2,266
年平均増減率	-3.1%
(初年度理論値シェア)	(45.6%)
(最終年度理論値シェア)	(37.9%)
(シェア増減)	(-7.8%)

図2 事業場規模別発生状況の推移

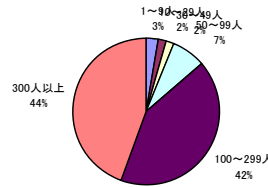
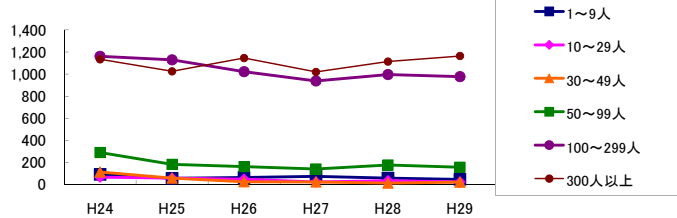


図3 年齢別発生状況の推移

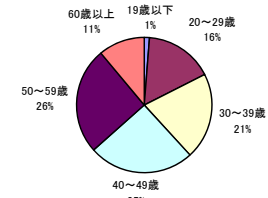
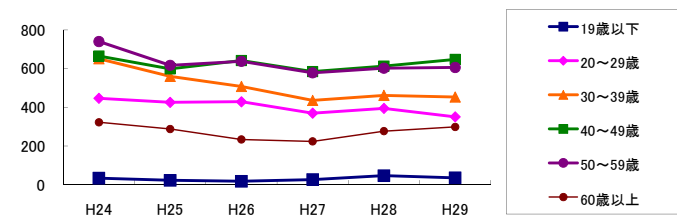


図4 事故の型別発生状況の推移

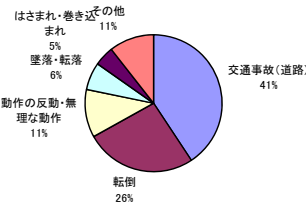
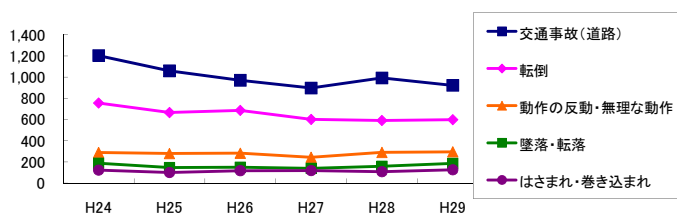
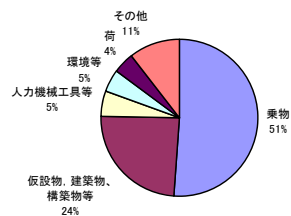
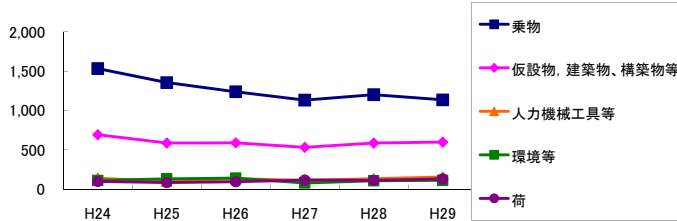


図5 起因物別発生状況の推移



事業場規模別	H24	H25	H26	H27	H28	H29	(年平均増減率)
1~9人	93	57	65	75	59	48	-7.4% <<<<<
10~29人	68	59	49	24	36	24	-13.6% <<<<<
30~49人	114	59	26	24	14	23	-19.8% <<<<<
50~99人	291	184	163	141	178	158	-8.5% <<<<<
100~299人	1,161	1,129	1,021	937	996	977	-3.5% <<<<<
300人以上	1,133	1,025	1,145	1,019	1,113	1,163	0.8% <<<<<
合計	2,860	2,513	2,469	2,220	2,396	2,393	-3.1% <<<<<

被災者年齢別	H24	H25	H26	H27	H28	H29	(年平均増減率)
19歳以下	34	23	18	27	47	36	10.7% <<<<<
20~29歳	447	426	429	370	395	351	-4.0% <<<<<
30~39歳	651	560	508	436	462	453	-6.4% <<<<<
40~49歳	665	599	642	585	613	648	-0.5% <<<<<
50~59歳	740	617	638	578	602	606	-3.2% <<<<<
60歳以上	323	288	234	224	277	299	-1.6% <<<<<
合計	2,860	2,513	2,469	2,220	2,396	2,393	-3.1% <<<<<

事故の型別	H24	H25	H26	H27	H28	H29	(年平均増減率)
墜落・転落	187	146	150	139	159	186	0.4% <<<<<
転倒	756	666	686	601	591	598	-4.3% <<<<<
激突	101	92	99	74	91	97	-1.4% <<<<<
飛来・落下	43	25	36	29	39	38	0.8% <<<<<
崩壊・倒壊	49	37	30	31	31	42	-3.7% <<<<<
激突され	69	51	64	49	47	44	-6.7% <<<<<
はさまれ・巻き込まれ	123	100	117	118	107	126	0.9% <<<<<
切れ・こすれ	10	13	9	7	12	9	-2.7% <<<<<
踏み抜き	2	3	1	2	1	2	-6.5% <<<<<
おぼれ	-	-	-	-	-	-	-
高温・低温の物との接触	5	9	7	4	5	6	-4.3% <<<<<
有害物等との接触	-	1	-	-	2	1	-
感電	-	-	1	-	-	-	-
爆発	1	-	-	-	-	-	-
破裂	-	-	-	-	-	-	-
火災	-	-	-	-	1	-	-
交通事故(道路)	1,203	1,059	970	897	992	922	-4.3% <<<<<
交通事故(その他)	8	12	5	4	11	7	-3.0% <<<<<
動作の反動・無理な動作	288	279	282	244	290	295	0.3% <<<<<
その他	12	15	9	20	16	15	6.7% <<<<<
分類不能	3	5	3	1	1	5	-3.5% <<<<<
合計	2,860	2,513	2,469	2,220	2,396	2,393	-3.1% <<<<<

起因物別	H24	H25	H26	H27	H28	H29	(年平均増減率)
原動機	-	1	-	-	1	-	-
動力伝導機構	-	-	-	-	1	1	-
木材加工用機械	-	-	-	-	-	-	-
建設用等機械	1	1	2	-	-	1	-12.0% <<<<<
金属加工用機械	-	-	1	-	-	-	-
一般動力機械	7	1	1	4	4	4	-2.3% <<<<<
車両系木材伐出機械等	-	-	-	-	-	-	-
動力クレーン等	8	3	1	4	3	3	-12.0% <<<<<
動力運搬機	48	33	31	42	36	43	-0.4% <<<<<
乗物	1,532	1,355	1,238	1,132	1,201	1,135	-5.0% <<<<<
圧力容器	-	-	-	-	-	-	-
化学設備	-	-	-	-	-	-	-
溶接装置	-	-	-	-	-	-	-
炉蓋等	-	-	-	-	-	-	-
電気設備	-	3	2	2	7	-	23.2% <<<<<
人力機械工具等	141	100	134	113	133	156	3.7% <<<<<
用具	53	64	69	66	61	65	2.3% <<<<<
その他の装置、設備	22	21	30	23	21	15	-4.8% <<<<<
仮設物、建築物、構築物等	693	588	590	533	587	599	-2.4% <<<<<
危険物、有害物等	-	-	-	-	2	-	-
材料	9	13	11	7	12	10	-0.5% <<<<<
荷	100	86	95	117	113	131	8.3% <<<<<
環境等	113	132	143	80	108	113	-3.1% <<<<<
その他の起因物	29	30	16	22	18	17	-9.0% <<<<<
起因物なし	102	78	100	73	87	97	-0.8% <<<<<
分類不能	2	4	5	2	1	3	-6.0% <<<<<
合計	2,860	2,513	2,469	2,220	2,396	2,393	-3.1% <<<<<