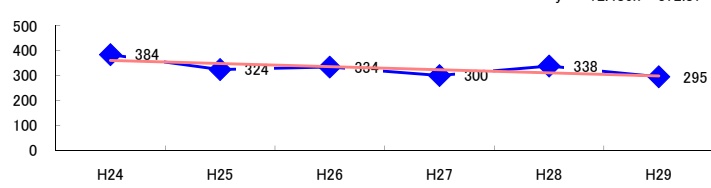


コード: 1,102 鋳物業

図1 災害発生件数の推移



【基本指標】

初年度理論値	360
最終年度理論値	298
年平均増減率	-3.5%
(初年度理論値シェア)	(6.1%)
(最終年度理論値シェア)	(5.0%)
(シェア増減)	(-1.1%)

図2 事業場規模別発生状況の推移

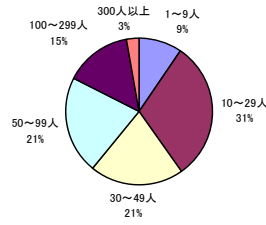
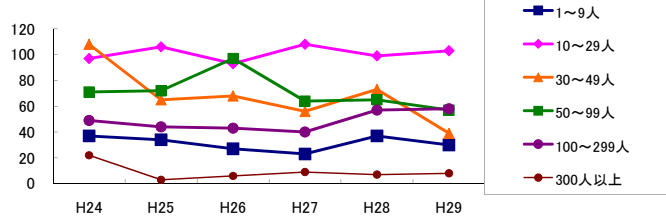


図3 年齢別発生状況の推移

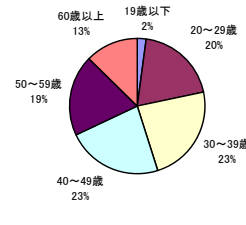
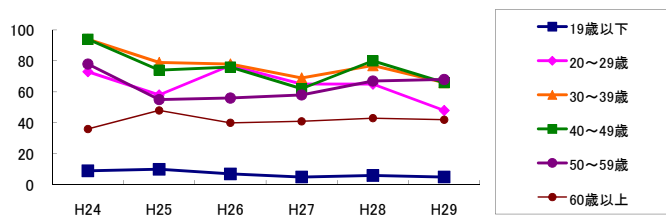


図4 事故の型別発生状況の推移

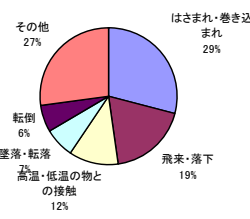
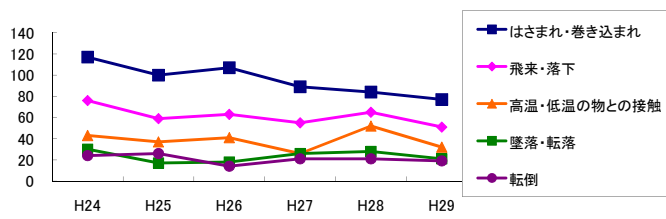
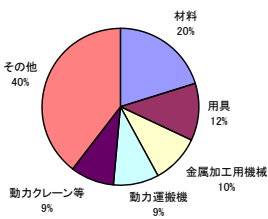
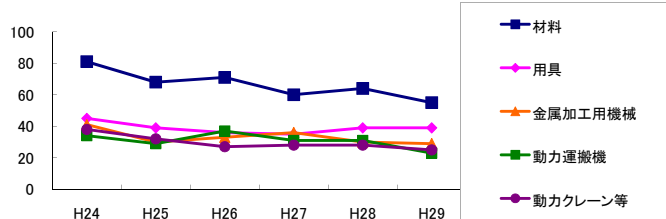


図5 起因物別発生状況の推移



事業場規模別	H24	H25	H26	H27	H28	H29	(年平均増減率)
1~9人	37	34	27	23	37	30	-2.6%
10~29人	97	106	93	108	99	103	0.7%
30~49人	108	65	68	56	73	39	-10.3%
50~99人	71	72	97	64	65	57	-4.4%
100~299人	49	44	43	40	57	58	5.4%
300人以上	22	3	6	9	7	8	-12.0%
合計	384	324	334	300	338	295	-3.5%

被災者年齢別	H24	H25	H26	H27	H28	H29	(年平均増減率)
19歳以下	9	10	7	5	6	5	-10.3%
20~29歳	73	58	77	65	65	48	-4.6%
30~39歳	94	79	78	69	77	66	-5.0%
40~49歳	94	74	76	62	80	66	-4.6%
50~59歳	78	55	56	58	67	68	-0.5%
60歳以上	36	48	40	41	43	42	1.1%
合計	384	324	334	300	338	295	-3.5%

事故の型別	H24	H25	H26	H27	H28	H29	(年平均増減率)
墜落・転落	30	17	18	26	28	21	-0.5%
転倒	24	26	14	21	21	19	-4.1%
激突	16	10	7	11	12	15	1.2%
飛来・落下	76	59	63	55	65	51	-4.7%
崩壊・倒壊	16	13	17	15	12	12	-4.5%
激突され	21	22	24	15	20	20	-2.6%
はさまれ・巻き込まれ	117	100	107	89	84	77	-6.6%
切れ・こすれ	17	17	19	12	19	17	-0.2%
踏み抜き	2	1	-	2	-	1	-12.0%
おぼれ	-	-	-	-	-	-	-
高温・低温の物との接触	43	37	41	26	52	32	-1.8%
有害物等との接触	4	1	2	2	6	1	0.0%
感電	-	1	1	-	1	-	-
爆発	4	-	1	-	-	2	-16.1%
破裂	-	-	-	-	1	1	-
火災	-	1	1	2	1	2	-
交通事故(道路)	1	-	-	4	3	1	-
交通事故(その他)	-	-	-	-	-	1	-
動作の反動・無理な動作	12	17	18	18	14	22	8.4%
その他	1	2	1	1	-	-	-19.4%
分類不能	-	-	-	1	-	-	-
合計	384	324	334	300	338	295	-3.5%

起因物別	H24	H25	H26	H27	H28	H29	(年平均増減率)
原動機	1	1	-	-	-	1	-
動力伝導機構	3	6	4	5	4	5	3.4%
木材加工用機械	2	-	4	2	-	1	-10.0%
建設用等機械	-	-	-	-	-	-	-
金属加工用機械	41	30	33	36	30	29	-4.4%
一般動力機械	29	20	28	16	26	22	-3.2%
車両系木材伐出機械等	-	-	-	-	-	-	-
動力クレーン等	38	32	27	28	28	25	-6.2%
動力運搬機	34	29	37	31	31	23	-4.5%
乗物	1	-	-	3	3	1	-
圧力容器	-	-	-	-	-	-	-
化学設備	-	-	-	-	-	-	-
溶接装置	1	1	3	1	1	-	-12.0%
炉蓋等	15	8	11	8	10	9	-6.4%
電気設備	-	1	2	1	1	-	-
人力機械工具等	14	13	10	17	10	6	-8.2%
用具	45	39	36	35	39	39	-2.2%
その他の装置、設備	12	13	12	6	16	9	-2.8%
仮設物、建築物、構築物等	34	27	22	20	36	35	3.2%
危険物、有害物等	10	6	6	10	10	12	10.4%
材料	81	68	71	60	64	55	-5.6%
荷	11	14	15	12	14	9	-2.8%
環境等	3	5	5	3	6	3	0.7%
その他の起因物	1	2	3	1	3	1	1.6%
起因物なし	6	8	5	4	6	10	6.7%
分類不能	2	1	-	1	-	-	-22.5%
合計	384	324	334	300	338	295	-3.5%