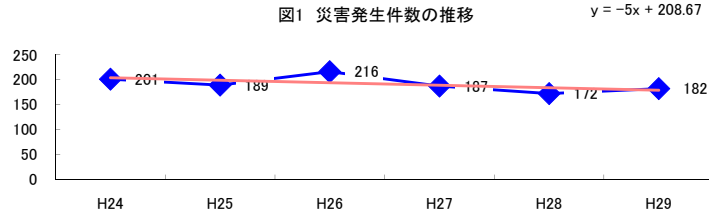


コード: 1,109 その他の鉄鋼業

図1 災害発生件数の推移



【基本指標】	
初年度理論値	204
最終年度理論値	179
年平均増減率	-2.5%
(初年度理論値シェア)	(3.5%)
(最終年度理論値シェア)	(3.0%)
(シェア増減)	(-0.5%)

図2 事業場規模別発生状況の推移

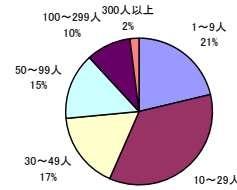
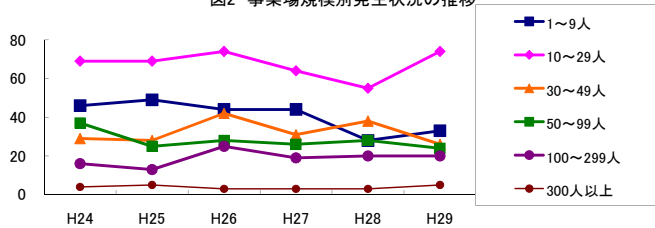


図3 年齢別発生状況の推移

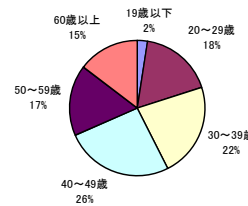
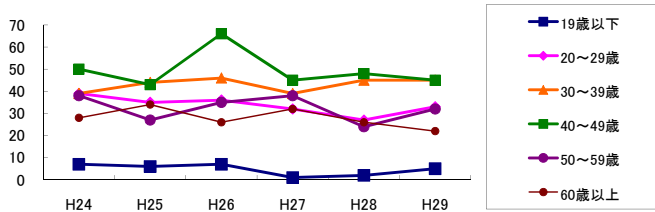


図4 事故の型別発生状況の推移

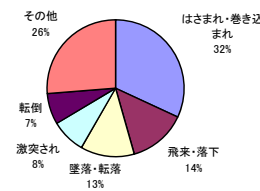
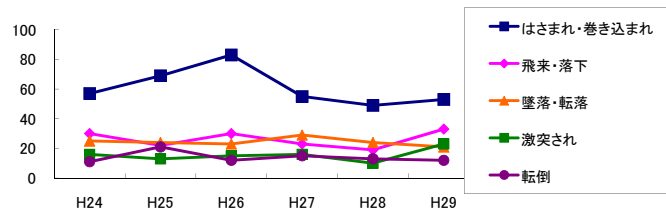
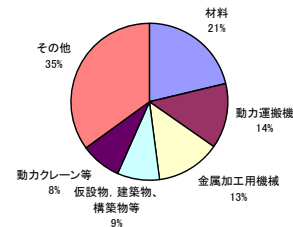
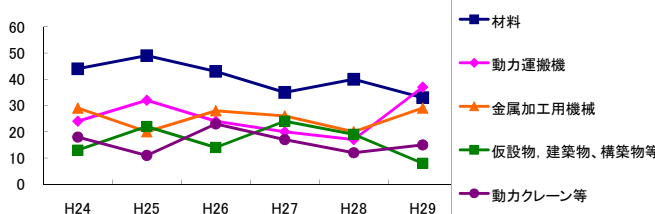


図5 起因物別発生状況の推移



事業場規模別	H24	H25	H26	H27	H28	H29	(年平均増減率)
1~9人	46	49	44	44	28	33	-7.3% <<<<<
10~29人	69	69	74	64	55	74	-1.1% <<<<<
30~49人	29	28	42	31	38	26	0.4% <<<<<
50~99人	37	25	28	26	28	24	-5.2% <<<<<
100~299人	16	13	25	19	20	20	6.1% <<<<<
300人以上	4	5	3	3	3	5	-0.7% <<<<<
合計	201	189	216	187	172	182	-2.5% <<<<<

被災者年齢別	H24	H25	H26	H27	H28	H29	(年平均増減率)
19歳以下	7	6	7	1	2	5	-12.0% <<<<<
20~29歳	39	35	36	32	27	33	-4.4% <<<<<
30~39歳	39	44	46	39	45	45	1.8% <<<<<
40~49歳	50	43	66	45	48	45	-1.7% <<<<<
50~59歳	38	27	35	38	24	32	-2.9% <<<<<
60歳以上	28	34	26	32	26	22	-4.4% <<<<<
合計	201	189	216	187	172	182	-2.5% <<<<<

事故の型別	H24	H25	H26	H27	H28	H29	(年平均増減率)
墜落・転落	25	24	23	29	24	21	-1.6% <<<<<
転倒	11	21	12	15	13	12	-3.0% <<<<<
激突	5	7	7	10	10	8	13.1% <<<<<
飛来・落下	30	22	30	23	19	33	-0.1% <<<<<
崩壊・倒壊	12	3	6	3	8	3	-11.5% <<<<<
激突され	16	13	15	16	10	23	5.7% <<<<<
はさまれ・巻き込まれ	57	69	83	55	49	53	-4.5% <<<<<
切れ・こすれ	10	9	8	14	12	9	3.0% <<<<<
踏み抜き	1	-	2	-	1	1	- <<<<<
おぼれ	-	-	-	-	-	-	- <<<<<
高温・低温の物との接触	14	8	13	7	7	10	-7.0% <<<<<
有害物等との接触	1	1	-	1	-	-	-20.0% <<<<<
感電	-	1	1	-	-	-	- <<<<<
爆発	-	-	2	-	-	-	- <<<<<
破裂	-	-	-	-	-	-	- <<<<<
火災	2	-	-	-	-	-	-27.3% <<<<<
交通事故(道路)	1	4	3	2	7	-	-3.3% <<<<<
交通事故(その他)	1	-	-	-	-	-	- <<<<<
動作の反動・無理な動作	15	6	9	11	8	9	-5.6% <<<<<
その他	-	1	1	1	3	-	- <<<<<
分類不能	-	-	1	-	1	-	- <<<<<
合計	201	189	216	187	172	182	-2.5% <<<<<

起因物別	H24	H25	H26	H27	H28	H29	(年平均増減率)
原動機	-	-	-	-	-	-	- <<<<<
動力伝導機構	1	1	2	2	-	1	-6.2% <<<<<
木材加工用機械	1	-	-	1	2	-	- <<<<<
建設用等機械	2	1	5	3	5	2	12.5% <<<<<
金属加工用機械	29	20	28	26	20	29	-0.2% <<<<<
一般動力機械	10	15	14	9	13	9	-3.6% <<<<<
車両系木材伐出機械等	-	-	-	-	-	-	- <<<<<
動力クレーン等	18	11	23	17	12	15	-3.0% <<<<<
動力運搬機	24	32	24	20	17	37	1.9% <<<<<
乗物	2	2	2	2	6	1	10.0% <<<<<
圧力容器	-	-	-	-	-	1	- <<<<<
化学設備	-	-	-	-	-	-	- <<<<<
溶接装置	9	1	4	1	3	2	-16.3% <<<<<
炉蓋等	1	1	3	2	-	2	2.0% <<<<<
電気設備	-	-	-	-	-	-	- <<<<<
人力機械工具等	6	5	7	4	3	8	0.5% <<<<<
用具	13	15	12	18	7	12	-4.5% <<<<<
その他の装置、設備	5	1	8	2	1	5	-4.2% <<<<<
仮設物、建築物、構築物等	13	22	14	24	19	8	-3.7% <<<<<
危険物、有害物等	4	3	3	2	1	-	-18.8% <<<<<
材料	44	49	43	35	40	33	-5.5% <<<<<
荷	10	6	12	12	10	6	-2.3% <<<<<
環境等	-	1	5	2	3	5	- <<<<<
その他の起因物	2	1	2	-	3	2	8.3% <<<<<
起因物なし	7	2	5	5	6	4	-1.7% <<<<<
分類不能	-	-	-	-	1	-	- <<<<<
合計	201	189	216	187	172	182	-2.5% <<<<<