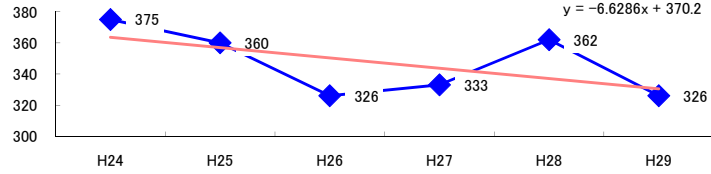


コード: 1,110 非鉄金属 小計

図1 災害発生件数の推移



| 【基本指標】 | |
|--------------|---------|
| 初年度理論値 | 364 |
| 最終年度理論値 | 330 |
| 年平均増減率 | -1.8% |
| (初年度理論値シェア) | (6.2%) |
| (最終年度理論値シェア) | (5.5%) |
| (シェア増減) | (-0.7%) |

図2 事業場規模別発生状況の推移

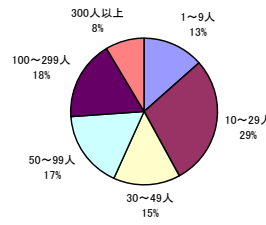
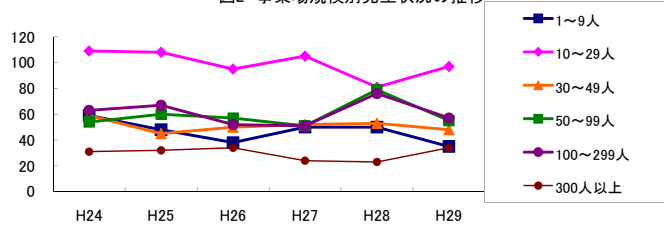


図3 年齢別発生状況の推移

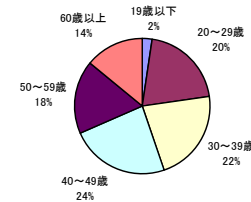
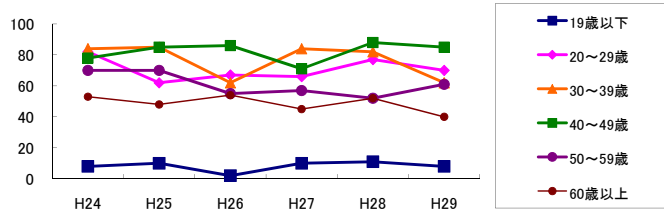


図4 事故の型別発生状況の推移

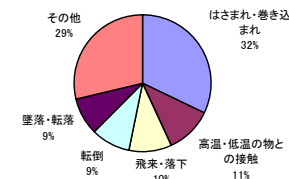
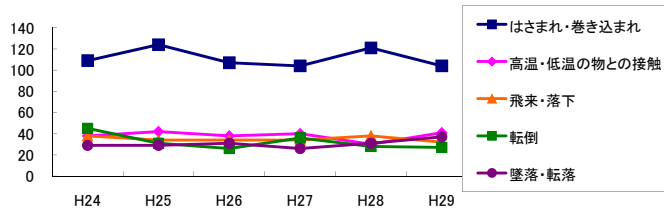
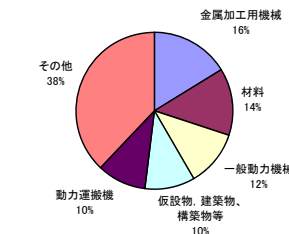
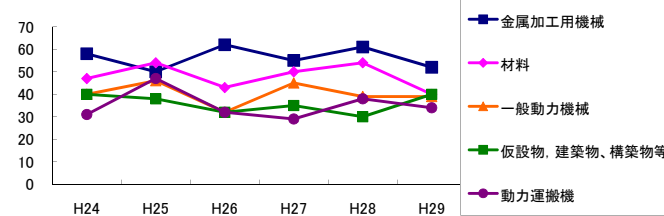


図5 起因物別発生状況の推移



| 事業場規模別 | H24 | H25 | H26 | H27 | H28 | H29 | (年平均増減率) |
|----------|-----|-----|-----|-----|-----|-----|-------------|
| 1~9人 | 59 | 48 | 38 | 50 | 50 | 35 | -5.4% <<<<< |
| 10~29人 | 109 | 108 | 95 | 105 | 81 | 97 | -3.4% <<<<< |
| 30~49人 | 59 | 45 | 50 | 52 | 53 | 48 | -1.6% <<<<< |
| 50~99人 | 54 | 60 | 57 | 51 | 79 | 55 | 2.9% <<<<< |
| 100~299人 | 63 | 67 | 52 | 51 | 76 | 57 | -0.2% <<<<< |
| 300人以上 | 31 | 32 | 34 | 24 | 23 | 34 | -2.0% <<<<< |
| 合計 | 375 | 360 | 326 | 333 | 362 | 326 | -1.8% <<<<< |

| 被災者年齢別 | H24 | H25 | H26 | H27 | H28 | H29 | (年平均増減率) |
|--------|-----|-----|-----|-----|-----|-----|-------------|
| 19歳以下 | 8 | 10 | 2 | 10 | 11 | 8 | 4.3% <<<<< |
| 20~29歳 | 82 | 62 | 67 | 66 | 77 | 70 | -0.6% <<<<< |
| 30~39歳 | 84 | 85 | 62 | 84 | 82 | 62 | -3.3% <<<<< |
| 40~49歳 | 78 | 85 | 86 | 71 | 88 | 85 | 1.0% <<<<< |
| 50~59歳 | 70 | 70 | 55 | 57 | 52 | 61 | -4.1% <<<<< |
| 60歳以上 | 53 | 48 | 54 | 45 | 52 | 40 | -3.3% <<<<< |
| 合計 | 375 | 360 | 326 | 333 | 362 | 326 | -1.8% <<<<< |

| 事故の型別 | H24 | H25 | H26 | H27 | H28 | H29 | (年平均増減率) |
|-------------|-----|-----|-----|-----|-----|-----|--------------|
| 墜落・転落 | 29 | 29 | 31 | 26 | 31 | 37 | 4.2% <<<<< |
| 転倒 | 45 | 31 | 26 | 36 | 28 | 27 | -6.6% <<<<< |
| 激突 | 14 | 13 | 6 | 10 | 11 | 12 | -2.9% <<<<< |
| 飛来・落下 | 38 | 34 | 34 | 34 | 38 | 32 | -1.4% <<<<< |
| 崩壊・倒壊 | 14 | 10 | 6 | 15 | 8 | 5 | -9.5% <<<<< |
| 激突され | 20 | 13 | 22 | 9 | 26 | 9 | -4.5% <<<<< |
| はさまれ・巻き込まれ | 109 | 124 | 107 | 104 | 121 | 104 | -0.9% <<<<< |
| 切れ・こすれ | 28 | 23 | 27 | 24 | 25 | 22 | -2.9% <<<<< |
| 踏み抜き | 2 | - | 1 | 2 | 1 | - | -12.0% <<<<< |
| おぼれ | - | - | 1 | - | - | - | - |
| 高温・低温の物との接触 | 38 | 42 | 38 | 40 | 30 | 41 | -1.4% <<<<< |
| 有害物等との接触 | 7 | 4 | 3 | 3 | 6 | 3 | -7.5% <<<<< |
| 感電 | - | - | - | - | - | - | - |
| 爆発 | 5 | 3 | 1 | 4 | 5 | 3 | -0.8% <<<<< |
| 破裂 | 1 | - | - | - | 3 | 1 | - |
| 火災 | 1 | - | 3 | 2 | - | - | -12.0% <<<<< |
| 交通事故(道路) | 2 | 4 | 4 | 2 | 6 | 1 | -0.9% <<<<< |
| 交通事故(その他) | - | - | 1 | 3 | - | - | - |
| 動作の反動・無理な動作 | 19 | 28 | 13 | 15 | 21 | 27 | 3.2% <<<<< |
| その他 | 3 | 2 | - | 3 | 1 | 2 | -6.5% <<<<< |
| 分類不能 | - | - | 2 | 1 | 1 | - | - |
| 合計 | 375 | 360 | 326 | 333 | 362 | 326 | -1.8% <<<<< |

| 起因物別 | H24 | H25 | H26 | H27 | H28 | H29 | (年平均増減率) |
|--------------|-----|-----|-----|-----|-----|-----|--------------|
| 原動機 | 1 | - | - | - | - | 1 | - |
| 動力伝導機構 | 4 | 3 | 4 | 1 | 4 | 4 | 0.0% <<<<< |
| 木材加工用機械 | 4 | 2 | 4 | 3 | 2 | 3 | -5.0% <<<<< |
| 建設用等機械 | 2 | 2 | 1 | 2 | 2 | 1 | -5.9% <<<<< |
| 金属加工用機械 | 58 | 50 | 62 | 55 | 61 | 52 | -0.2% <<<<< |
| 一般動力機械 | 40 | 46 | 32 | 45 | 39 | 39 | -0.9% <<<<< |
| 車両系木材伐出機械等 | - | - | - | - | - | - | - |
| 動力クレーン等 | 18 | 13 | 12 | 14 | 17 | 16 | 0.8% <<<<< |
| 動力運搬機 | 31 | 47 | 32 | 29 | 38 | 34 | -1.2% <<<<< |
| 棄物 | 2 | 1 | 4 | 3 | 5 | - | -1.2% <<<<< |
| 圧力容器 | 2 | - | 1 | - | 1 | - | -18.5% <<<<< |
| 化学設備 | - | 1 | - | - | 4 | 2 | - |
| 溶接装置 | 4 | 1 | 1 | - | 4 | - | -13.8% <<<<< |
| 炉蓋等 | 14 | 14 | 12 | 15 | 9 | 16 | -0.4% <<<<< |
| 電気設備 | - | - | - | 1 | - | - | - |
| 人力機械工具等 | 17 | 16 | 17 | 5 | 11 | 6 | -13.1% <<<<< |
| 用具 | 33 | 19 | 19 | 28 | 28 | 23 | -1.5% <<<<< |
| その他の装置、設備 | 10 | 11 | 14 | 8 | 8 | 12 | -1.3% <<<<< |
| 仮設物、建築物、構築物等 | 40 | 38 | 32 | 35 | 30 | 40 | -1.6% <<<<< |
| 危険物、有害物等 | 13 | 8 | 11 | 8 | 11 | 6 | -7.2% <<<<< |
| 材料 | 47 | 54 | 43 | 50 | 54 | 40 | -1.6% <<<<< |
| 荷 | 13 | 13 | 9 | 16 | 17 | 11 | 2.1% <<<<< |
| 環境等 | 9 | 9 | 6 | 7 | 4 | 8 | -6.4% <<<<< |
| その他の起因物 | 2 | 1 | 3 | 2 | 3 | 4 | 30.0% <<<<< |
| 起因物なし | 11 | 10 | 6 | 5 | 9 | 8 | -5.7% <<<<< |
| 分類不能 | - | 1 | 1 | 1 | 1 | - | - |
| 合計 | 375 | 360 | 326 | 333 | 362 | 326 | -1.8% <<<<< |