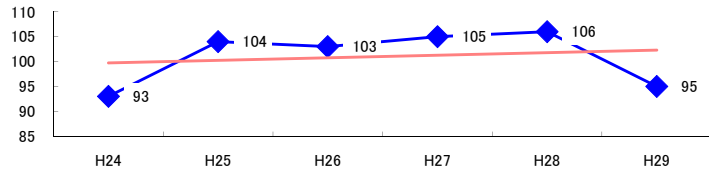


コード: 1,111 非鉄精錬圧延

図1 災害発生件数の推移



【基本指標】	
初年度理論値	100
最終年度理論値	102
年平均増減率	+0.5%
(初年度理論値シェア)	(1.7%)
(最終年度理論値シェア)	(1.7%)
(シェア増減)	(+0.0%)

図2 事業場規模別発生状況の推移

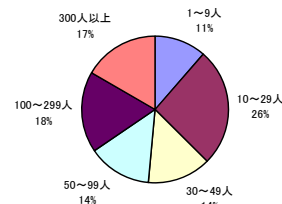
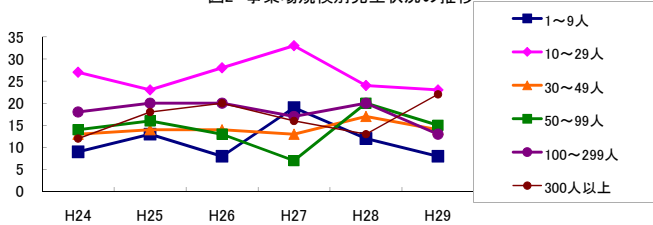


図3 年齢別発生状況の推移

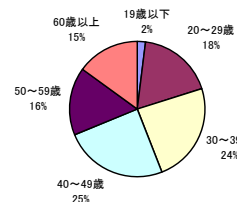
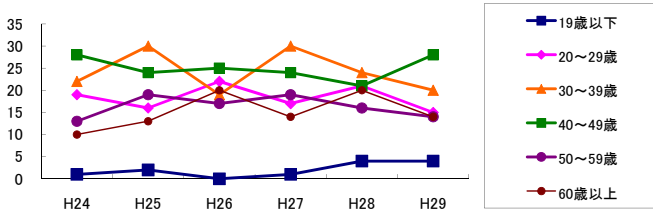


図4 事故の型別発生状況の推移

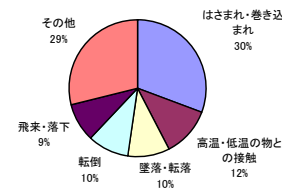
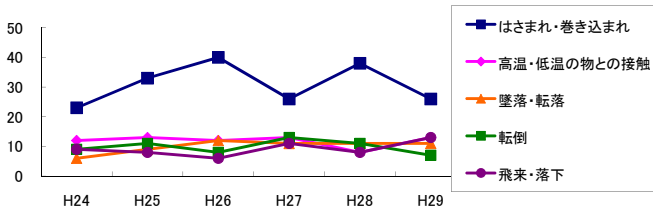
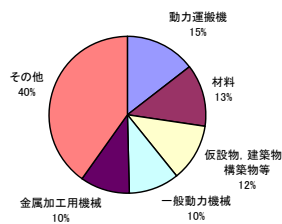
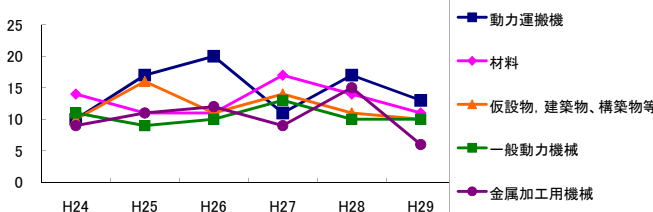


図5 起因物別発生状況の推移



事業場規模別	H24	H25	H26	H27	H28	H29	(年平均増減率)
! 1~9人	9	13	8	19	12	8	0.8% <<<<<
10~29人	27	23	28	33	24	23	-1.3% <<<<<
@ 30~49人	13	14	14	13	17	14	2.8% <<<<<
@ 50~99人	14	16	13	7	20	15	2.3% <<<<<
@ 100~299人	18	20	20	17	20	13	-4.0% <<<<<
@ 300人以上	12	18	20	16	13	22	6.1% <<<<<
! 合計	93	104	103	105	106	95	0.5% <<<<<

被災者年齢別	H24	H25	H26	H27	H28	H29	(年平均増減率)
X 19歳以下	1	2	-	1	4	4	--<<<<<
X 20~29歳	19	16	22	17	21	15	-1.5% <<<<<
X 30~39歳	22	30	19	30	24	20	-1.9% <<<<<
X 40~49歳	28	24	25	24	21	28	-1.1% <<<<<
X 50~59歳	13	19	17	19	16	14	-0.3% <<<<<
@ 60歳以上	10	13	20	14	20	14	7.9% <<<<<
! 合計	93	104	103	105	106	95	0.5% <<<<<

事故の型別	H24	H25	H26	H27	H28	H29	(年平均増減率)
@ 墜落・転落	6	9	12	11	11	11	10.9% <<<<<
転倒	9	11	8	13	11	7	-1.4% <<<<<
! 激突	4	6	1	4	2	6	0.8% <<<<<
@ 飛来・落下	9	8	6	11	8	13	9.7% <<<<<
崩壊・倒壊	5	5	3	7	2	3	-8.2% <<<<<
@ 激突され	6	1	11	4	9	4	3.8% <<<<<
@ はさまれ・巻き込まれ	23	33	40	26	38	26	1.5% <<<<<
切れ・こすれ	5	6	2	3	4	3	-8.7% <<<<<
X 踏み抜き	1	-	1	-	-	-	--<<<<<
X おぼれ	-	-	1	-	-	-	--<<<<<
X 高温・低温の物との接触	12	13	12	13	8	13	-2.1% <<<<<
X 有害物等との接触	4	3	1	3	3	1	-10.8% <<<<<
X 感電	-	-	-	-	-	-	--<<<<<
X 爆発	3	3	-	3	4	1	-4.4% <<<<<
X 破裂	-	-	-	-	-	1	--<<<<<
X 火災	-	-	1	1	-	-	--<<<<<
X 交通事故(道路)	-	-	1	1	2	1	--<<<<<
X 交通事故(その他)	-	-	1	1	-	-	--<<<<<
X 動作の反動・無理な動作	6	4	2	3	4	4	-5.7% <<<<<
X その他	-	2	-	1	-	1	--<<<<<
X 分類不能	-	-	-	-	-	-	--<<<<<
! 合計	93	104	103	105	106	95	0.5% <<<<<

起因物別	H24	H25	H26	H27	H28	H29	(年平均増減率)
X 原動機	1	-	-	-	-	1	--<<<<<
X 動力伝導機構	1	1	2	-	1	3	--<<<<<
X 木材加工用機械	-	1	1	-	-	1	--<<<<<
建設用等機械	1	2	1	-	1	1	-8.9% <<<<<
金属加工用機械	9	11	12	9	15	6	-1.8% <<<<<
! 一般動力機械	11	9	10	13	10	10	0.3% <<<<<
@ 車両系木材伐出機械等	-	-	-	-	-	-	--<<<<<
@ 動力クレーン等	3	5	3	7	6	7	23.8% <<<<<
X 動力運搬機	10	17	20	11	17	13	1.2% <<<<<
X 乗物	-	-	1	1	2	-	--<<<<<
X 圧力容器	1	-	-	-	-	-	--<<<<<
X 化学設備	-	1	-	-	-	1	--<<<<<
X 溶接装置	1	-	-	-	-	-	--<<<<<
X 炉蓋等	7	4	6	10	1	5	-6.5% <<<<<
X 電気設備	-	-	-	-	-	-	--<<<<<
X 動力機械工具等	2	1	2	1	1	-	-16.1% <<<<<
@ 用具	5	3	7	7	7	6	10.5% <<<<<
! その他の装置、設備	1	3	3	5	3	4	24.9% <<<<<
仮設物、建築物、構築物等	10	16	11	14	11	10	-2.7% <<<<<
危険物、有害物等	7	5	3	4	6	2	-10.0% <<<<<
@ 材料	14	11	11	17	14	11	0.0% <<<<<
! 荷	5	5	4	3	8	6	8.8% <<<<<
X 環境等	1	5	3	1	1	4	1.2% <<<<<
X その他の起因物	-	1	1	-	-	2	--<<<<<
X 起因物なし	3	2	2	2	2	2	-5.7% <<<<<
X 分類不能	-	1	-	-	-	-	--<<<<<
! 合計	93	104	103	105	106	95	0.5% <<<<<