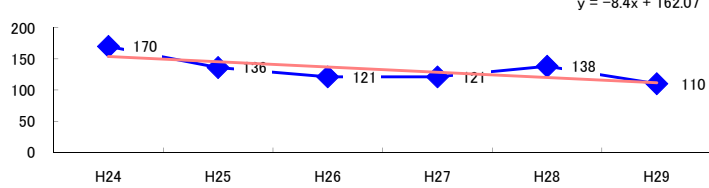


コード: 1,119 その他の非鉄金属

図1 災害発生件数の推移



【基本指標】	
初年度理論値	154
最終年度理論値	112
年平均増減率	-5.5%
(初年度理論値シェア)	(2.6%)
(最終年度理論値シェア)	(1.9%)
(シェア増減)	(-0.7%)

図2 事業場規模別発生状況の推移

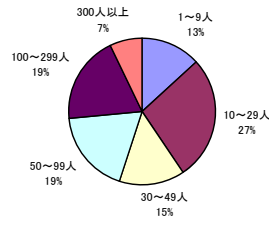
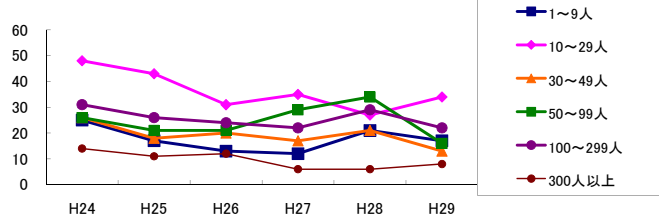


図3 年齢別発生状況の推移

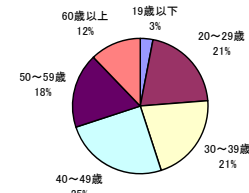
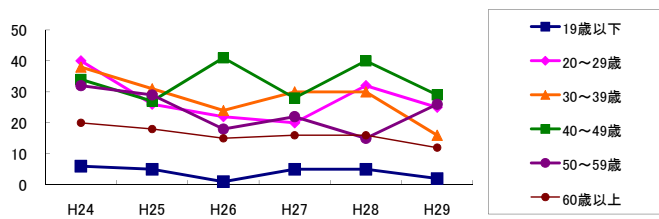


図4 事故の型別発生状況の推移

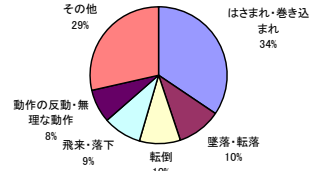
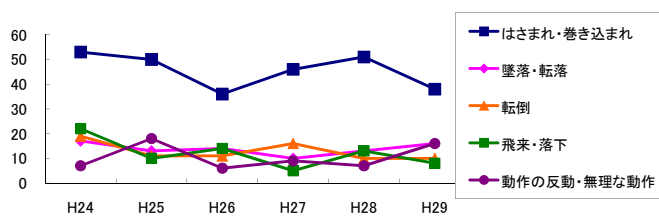
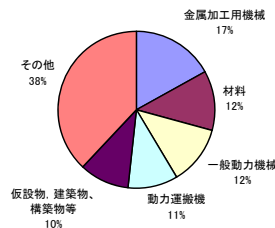
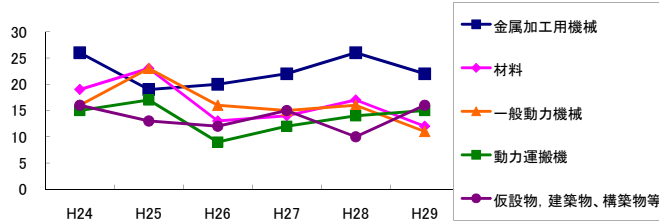


図5 起因物別発生状況の推移



事業場規模別	H24	H25	H26	H27	H28	H29	(年平均増減率)
1~9人	25	17	13	12	21	17	-4.2%
10~29人	48	43	31	35	27	34	-7.3%
30~49人	26	18	20	17	21	13	-7.2%
50~99人	26	21	21	29	34	16	-0.3%
100~299人	31	26	24	22	29	22	-3.8%
300人以上	14	11	12	6	6	8	-11.1%
合計	170	136	121	121	138	110	-5.5%

被災者年齢別	H24	H25	H26	H27	H28	H29	(年平均増減率)
19歳以下	6	5	1	5	5	2	-8.9%
20~29歳	40	26	22	20	32	25	-5.3%
30~39歳	38	31	24	30	30	16	-8.5%
40~49歳	34	27	41	28	40	29	0.1%
50~59歳	32	29	18	22	15	26	-6.8%
60歳以上	20	18	15	16	16	12	-6.6%
合計	170	136	121	121	138	110	-5.5%

事故の型別	H24	H25	H26	H27	H28	H29	(年平均増減率)
墜落・転落	17	13	14	10	13	16	-1.8%
転倒	19	11	11	16	10	10	-7.7%
激突	5	3	3	2	6	3	-1.5%
飛来・落下	22	10	14	5	13	8	-11.8%
崩壊・倒壊	5	2	3	3	2	-	-16.7%
激突され	8	7	7	4	11	2	-7.5%
はさまれ・巻き込まれ	53	50	36	46	51	38	-3.5%
切れ・こすれ	12	11	7	11	10	10	-2.4%
X 踏み抜き	1	-	-	2	-	-	-
X おぼれ	-	-	-	-	-	-	-
X 高温・低温の物との接触	14	11	11	9	5	5	-13.4%
X 有害物等との接触	3	-	2	-	3	1	-5.0%
X 感電	-	-	-	-	-	-	-
X 爆発	-	-	-	-	-	-	-
X 破裂	-	-	-	3	-	-	-
X 火災	1	-	2	-	-	-	-20.0%
X 交通事故(道路)	-	-	3	1	2	-	-
X 交通事故(その他)	-	-	-	1	-	-	-
X 動作の反動・無理な動作	7	18	6	9	7	16	4.5%
X その他	3	-	-	2	1	1	-9.4%
X 分類不能	-	-	2	-	1	-	-
合計	170	136	121	121	138	110	-5.5%

起因物別	H24	H25	H26	H27	H28	H29	(年平均増減率)
X 原動機	-	-	-	-	-	-	-
動力伝導機構	2	1	1	1	2	1	-3.9%
木材加工用機械	3	-	3	2	-	1	-13.8%
X 建設用等機械	1	-	-	2	1	-	-
! 金属加工用機械	26	19	20	22	26	22	0.4%
一般動力機械	16	23	16	15	16	11	-6.9%
車両系木材伐出機械等	-	-	-	-	-	-	-
動力クレーン等	10	4	2	1	6	4	-11.4%
動力運搬機	15	17	9	12	14	15	-1.2%
X 乗物	1	-	3	2	1	-	-6.2%
X 圧力容器	1	-	1	-	-	-	-
X 化学設備	-	-	-	-	4	1	-
X 溶接装置	3	1	-	-	3	-	-14.2%
X 炉蓋等	5	2	3	3	4	2	-6.8%
X 電気設備	-	-	-	1	-	-	-
人力機械工具等	8	7	7	-	4	2	-16.5%
用具	17	6	9	10	10	6	-9.5%
その他の装置、設備	5	6	6	1	4	3	-10.6%
仮設物、建築物、構築物等	16	13	12	15	10	16	-1.2%
危険物、有害物等	5	2	6	2	3	-	-15.3%
! 材料	19	23	13	14	17	12	-7.4%
! 荷	5	2	2	9	7	3	9.0%
! 環境等	6	2	3	4	1	3	-11.1%
! その他の起因物	2	-	2	2	1	2	6.7%
X 起因物なし	4	8	2	3	3	6	-2.5%
X 分類不能	-	-	1	-	1	-	-
合計	170	136	121	121	138	110	-5.5%