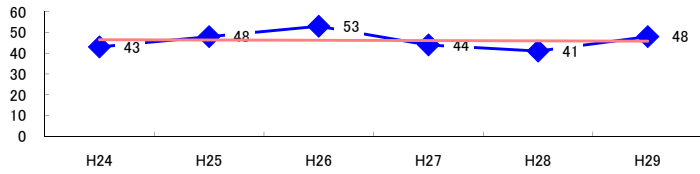


コード: 1,121 洋食器・刃物

図1 災害発生件数の推移

$y = -0.1429x + 46.667$



【基本指標】	
初年度理論値	47
最終年度理論値	46
年平均増減率	-0.3%
(初年度理論値シェア)	(0.8%)
(最終年度理論値シェア)	(0.8%)
(シェア増減)	(-0.0%)

図2 事業場規模別発生状況の推移

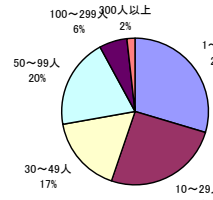
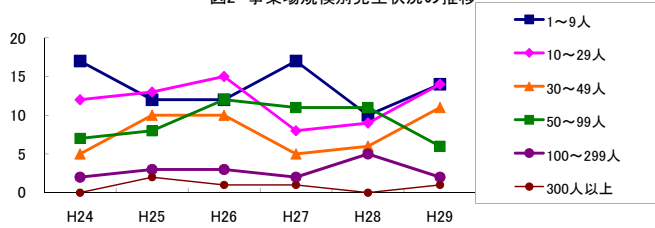


図3 年齢別発生状況の推移

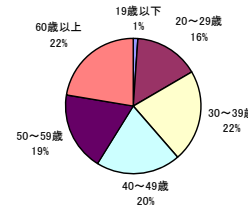
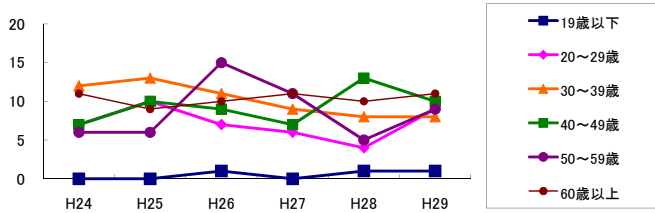


図4 事故の型別発生状況の推移

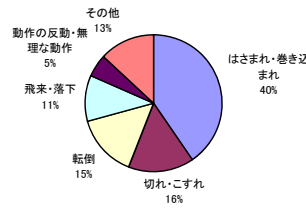
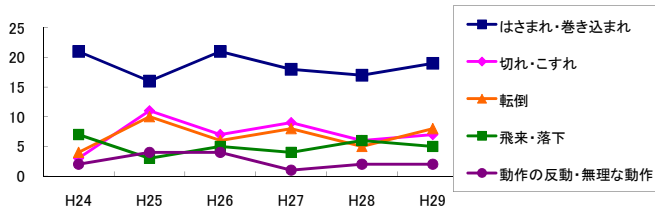
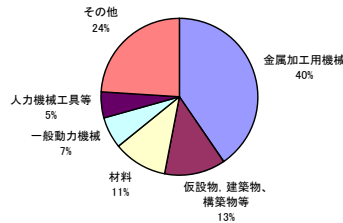
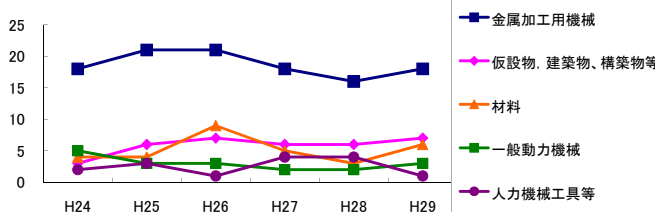


図5 起因物別発生状況の推移



事業場規模別	H24	H25	H26	H27	H28	H29	(年平均増減率)
1~9人	17	12	12	17	10	14	-3.1% <<<<<
10~29人	12	13	15	8	9	14	-2.1% <<<<<
30~49人	5	10	10	5	6	11	5.4% <<<<<
50~99人	7	8	12	11	11	6	1.0% <<<<<
100~299人	2	3	3	2	5	2	5.8% <<<<<
300人以上	-	2	1	1	-	1	<<<<<<<
合計	43	48	53	44	41	48	-0.3% <<<<<

被災者年齢別	H24	H25	H26	H27	H28	H29	(年平均増減率)
19歳以下	-	-	1	-	1	1	<<<<<<<
20~29歳	7	10	7	6	4	9	-3.3% <<<<<
30~39歳	12	13	11	9	8	8	-8.3% <<<<<
40~49歳	7	10	9	7	13	10	8.1% <<<<<
50~59歳	6	6	15	11	5	9	2.8% <<<<<
60歳以上	11	9	10	11	10	11	1.1% <<<<<
合計	43	48	53	44	41	48	-0.3% <<<<<

事故の型別	H24	H25	H26	H27	H28	H29	(年平均増減率)
墜落・転落	2	-	2	1	2	3	<<<<<<<
転倒	4	10	6	8	5	8	3.2% <<<<<
激突	-	2	2	-	1	3	<<<<<<<
飛来・落下	7	3	5	4	6	5	-1.1% <<<<<
崩壊・倒壊	-	-	-	1	-	1	<<<<<<<
激突され	2	1	-	1	-	-	-22.5% <<<<<
はさまれ・巻き込まれ	21	16	21	18	17	19	-1.5% <<<<<
切れ・こすれ	3	11	7	9	6	7	3.0% <<<<<
踏み抜き	-	-	-	-	-	-	<<<<<<<
おぼれ	-	-	-	-	-	-	<<<<<<<
高温・低温の物との接触	2	-	-	-	-	-	-27.3% <<<<<
有害物等との接触	-	-	-	-	-	-	<<<<<<<
感電	-	-	2	-	-	-	<<<<<<<
爆発	-	-	-	-	-	-	<<<<<<<
破裂	-	-	-	-	-	-	<<<<<<<
火災	-	-	-	-	-	-	<<<<<<<
交通事故(道路)	-	1	4	-	2	-	-2.3% <<<<<
交通事故(その他)	-	-	-	-	-	-	<<<<<<<
動作の反動・無理な動作	2	4	4	1	2	2	-8.2% <<<<<
その他	-	-	-	1	-	-	<<<<<<<
分類不能	-	-	-	-	-	-	<<<<<<<
合計	43	48	53	44	41	48	-0.3% <<<<<

起因物別	H24	H25	H26	H27	H28	H29	(年平均増減率)
原動機	-	-	-	-	-	-	<<<<<<<
動力伝導機構	2	1	-	-	1	-	-20.7% <<<<<
木材加工用機械	1	-	-	-	-	-	<<<<<<<
建設用等機械	-	-	-	-	-	-	<<<<<<<
金属加工用機械	18	21	21	18	16	18	-2.6% <<<<<
一般動力機械	5	3	3	2	2	3	-10.0% <<<<<
車両系木材伐出機械等	-	-	-	-	-	-	<<<<<<<
動力クレーン等	1	1	2	-	-	1	-12.0% <<<<<
動力運搬機	-	-	2	2	1	2	<<<<<<<
棄物	-	1	4	-	2	-	-2.3% <<<<<
圧力容器	-	-	-	-	1	-	<<<<<<<
化学設備	-	-	-	-	-	-	<<<<<<<
X 溶接装置	-	1	-	-	-	1	<<<<<<<
X 炉蓋等	-	-	-	-	-	-	<<<<<<<
電気設備	-	-	1	-	-	-	<<<<<<<
人力機械工具等	2	3	1	4	4	1	1.2% <<<<<
X 用具	3	2	2	3	1	3	-2.3% <<<<<
その他の装置、設備	-	-	-	-	1	-	<<<<<<<
仮設物、建築物、構築物等	3	6	7	6	6	7	12.1% <<<<<
危険物、有害物等	1	-	-	-	-	-	<<<<<<<
X 材料	4	4	9	5	3	6	1.7% <<<<<
X 荷	1	2	-	1	3	3	<<<<<<<
X 環境等	1	-	-	-	-	1	<<<<<<<
その他の起因物	-	-	-	1	-	-	<<<<<<<
X 起因物なし	1	3	1	2	-	2	-5.0% <<<<<
分類不能	-	-	-	-	-	-	<<<<<<<
合計	43	48	53	44	41	48	-0.3% <<<<<