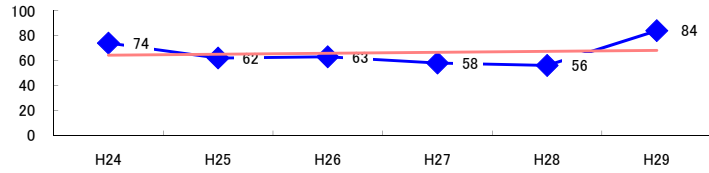


コード: 1,122 ねじ等製造

図1 災害発生件数の推移 $y = 0.7714x + 63.467$



【基本指標】	
初年度理論値	64
最終年度理論値	68
年平均増減率	+1.1%
(初年度理論値シェア)	(1.1%)
(最終年度理論値シェア)	(1.1%)
(シェア増減)	(+0.0%)

図2 事業場規模別発生状況の推移

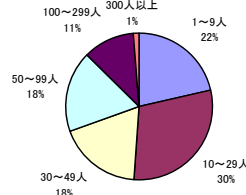
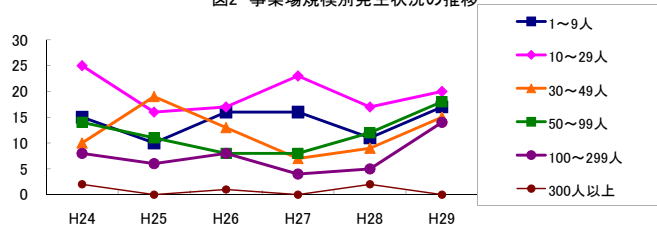


図3 年齢別発生状況の推移

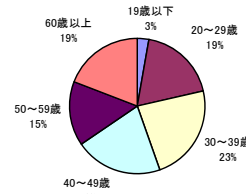
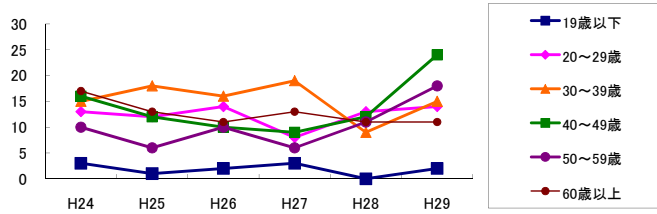


図4 事故の型別発生状況の推移

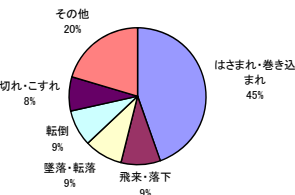
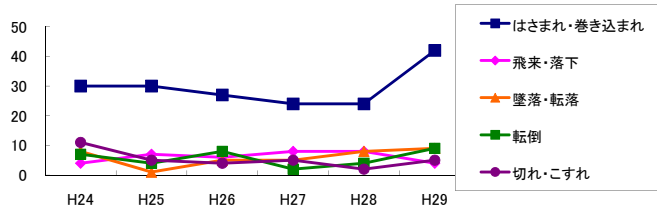
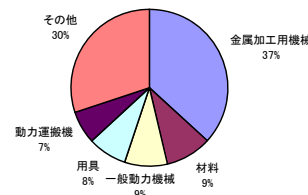
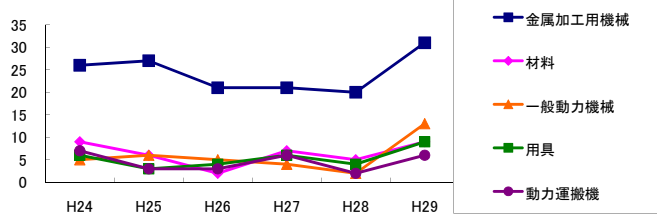


図5 起因物別発生状況の推移



事業場規模別	H24	H25	H26	H27	H28	H29	(年平均増減率)
@ 1~9人	15	10	16	16	11	17	2.8%
10~29人	25	16	17	23	17	20	-2.2%
30~49人	10	19	13	7	9	15	-2.4%
@ 50~99人	14	11	8	8	12	18	6.4%
@ 100~299人	8	6	8	4	5	14	11.2%
300人以上	2	-	1	-	2	-	-12.0%
@ 合計	74	62	63	58	56	84	1.2%

被災者年齢別	H24	H25	H26	H27	H28	H29	(年平均増減率)
19歳以下	3	1	2	3	-	2	-8.6%
! 20~29歳	13	12	14	8	13	14	0.5%
30~39歳	15	18	16	19	9	15	-4.0%
@ 40~49歳	16	12	10	9	12	24	10.1%
@ 50~59歳	10	6	10	6	11	18	22.3%
60歳以上	17	13	11	13	11	11	-6.4%
@ 合計	74	62	63	58	56	84	1.2%

事故の型別	H24	H25	H26	H27	H28	H29	(年平均増減率)
@ 墜落・転落	8	1	5	5	8	9	17.9%
@ 転倒	7	4	8	2	4	9	2.1%
激突	5	5	3	5	2	4	-7.1%
@ 飛来・落下	4	7	6	8	8	4	2.5%
! 崩壊・倒壊	3	2	1	-	1	4	1.6%
! 激突され	2	1	3	3	5	2	18.9%
@ はさまれ・巻き込まれ	30	30	27	24	24	42	4.2%
切れ・こすれ	11	5	4	5	2	5	-13.5%
X 踏み抜き	-	-	-	-	-	-	-
X おぼれ	-	-	-	-	-	-	-
X 高温・低温の物との接触	-	-	1	-	1	1	-
X 有害物等との接触	-	-	-	-	-	-	-
X 感電	-	-	-	-	-	-	-
X 爆発	-	1	-	-	-	-	-
X 破裂	-	-	-	-	-	-	-
X 火災	-	-	-	-	-	-	-
X 交通事故(道路)	2	-	-	-	1	1	-
X 交通事故(その他)	-	-	-	-	-	-	-
X 動作の反動・無理な動作	2	6	5	5	-	2	-11.1%
X その他	-	-	-	1	-	1	-
X 分類不能	-	-	-	-	-	-	-
@ 合計	74	62	63	58	56	84	1.2%

起因物別	H24	H25	H26	H27	H28	H29	(年平均増減率)
X 原動機	-	-	-	-	-	-	-
動力伝導機構	3	2	1	-	2	1	-13.8%
木材加工用機械	2	-	-	-	-	-	-27.3%
X 建設用等機械	-	-	-	-	-	-	-
! 金属加工用機械	26	27	21	21	20	31	0.5%
@ 一般動力機械	5	6	5	4	2	13	19.8%
車両系木材伐出機械等	-	-	-	-	-	-	-
動力クレーン等	4	1	5	1	3	2	-7.1%
X 動力運搬機	7	3	3	6	2	6	-2.9%
X 乗物	1	-	-	-	1	1	-
X 圧力容器	-	-	-	-	-	-	-
X 化学設備	-	-	-	-	-	-	-
X 溶接装置	-	-	-	-	2	-	-
X 炉蓋等	-	-	-	-	1	-	-
! 電気設備	-	-	-	-	-	-	-
@ 人力機械工具等	-	4	1	2	2	3	22.2%
! 用具	6	3	4	6	4	9	14.6%
@ その他の装置、設備	1	1	3	4	3	-	-3.1%
X 仮設物、建築物、構築物等	4	2	9	1	5	5	4.4%
! 危険物、有害物等	-	-	-	-	-	-	-
材料	9	6	2	7	5	9	0.9%
X 荷	3	4	8	2	4	1	-9.5%
X 環境等	-	1	1	-	-	1	-
X その他の起因物	-	-	-	1	-	1	-
X 起因物なし	3	2	-	3	-	1	-15.3%
@ 分類不能	-	-	-	-	-	-	-
@ 合計	74	62	63	58	56	84	1.2%