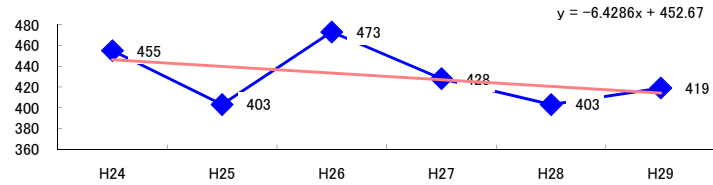


コード: 1,123 金属プレス

図1 災害発生件数の推移



【基本指標】	
初年度理論値	446
最終年度理論値	414
年平均増減率	-1.4%
(初年度理論値シェア)	(7.6%)
(最終年度理論値シェア)	(6.9%)
(シェア増減)	(-0.7%)

図2 事業場規模別発生状況の推移

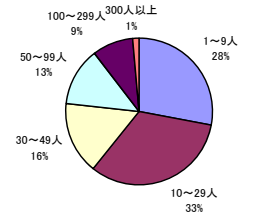
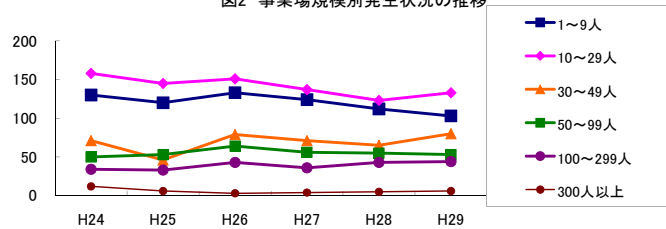


図3 年齢別発生状況の推移

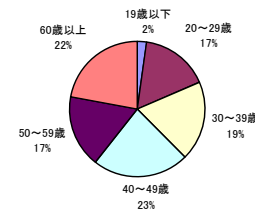
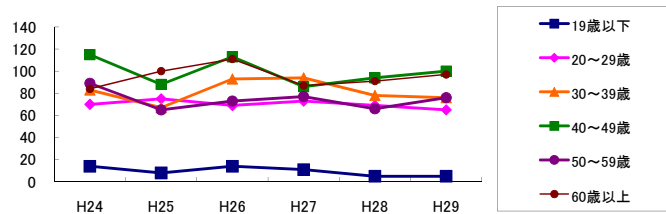


図4 事故の型別発生状況の推移

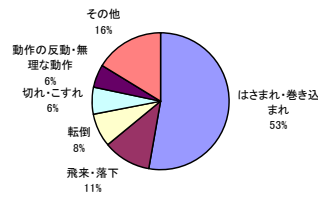
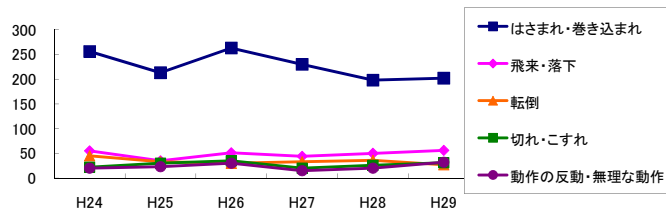
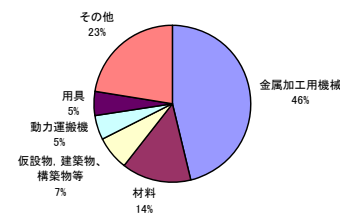
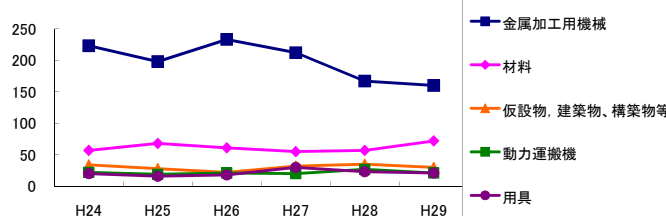


図5 起因物別発生状況の推移



事業場規模別	H24	H25	H26	H27	H28	H29	(年平均増減率)
1~9人	130	120	133	124	112	103	-3.6% <<<<<
10~29人	158	145	151	137	123	133	-3.8% <<<<<
30~49人	71	46	79	71	65	80	4.3% <<<<<
50~99人	50	53	64	56	55	53	0.7% <<<<<
100~299人	34	33	43	36	43	44	6.2% <<<<<
300人以上	12	6	3	4	5	6	-11.0% <<<<<
合計	455	403	473	428	403	419	-1.4% <<<<<

被災者年齢別	H24	H25	H26	H27	H28	H29	(年平均増減率)
19歳以下	14	8	14	11	5	5	-12.0% <<<<<
20~29歳	70	75	69	73	69	65	-1.5% <<<<<
30~39歳	83	67	93	94	78	76	0.0% <<<<<
40~49歳	115	88	113	86	94	100	-2.3% <<<<<
50~59歳	89	65	73	77	66	76	-2.1% <<<<<
60歳以上	84	100	111	87	91	97	0.4% <<<<<
合計	455	403	473	428	403	419	-1.4% <<<<<

事故の型別	H24	H25	H26	H27	H28	H29	(年平均増減率)
墜落・転落	19	18	16	21	16	18	-0.9% <<<<<
転倒	45	33	30	33	36	27	-5.6% <<<<<
激突	7	11	11	19	15	15	19.7% <<<<<
飛来・落下	55	35	51	44	50	56	2.7% <<<<<
崩壊・倒壊	13	12	12	18	19	13	6.1% <<<<<
激突され	12	13	17	14	10	13	-1.5% <<<<<
はさまれ・巻き込まれ	256	213	263	230	198	202	-3.9% <<<<<
切れ・こすれ	22	30	35	20	26	31	2.0% <<<<<
踏み抜き	-	-	-	-	1	1	-
おぼれ	-	-	-	-	1	1	-
高温・低温の物との接触	2	3	3	4	2	4	9.4% <<<<<
有害物等との接触	2	2	-	2	1	2	-1.8% <<<<<
感電	1	2	1	-	-	-	-22.5% <<<<<
爆発	-	-	-	-	1	-	-
破裂	-	-	-	1	-	-	-
火災	-	3	-	-	1	-	-15.7% <<<<<
交通事故(道路)	-	3	-	-	5	1	-
交通事故(その他)	-	-	-	-	-	1	-
動作の反動・無理な動作	20	23	30	15	20	32	5.0% <<<<<
その他	-	1	4	3	2	1	15.0% <<<<<
分類不能	1	1	-	2	-	1	-
合計	455	403	473	428	403	419	-1.4% <<<<<

起因物別	H24	H25	H26	H27	H28	H29	(年平均増減率)
原動機	-	-	-	-	-	-	-
動力伝導機構	3	1	1	4	3	1	-1.3% <<<<<
木材加工用機械	1	-	2	-	1	1	-
建設用等機械	1	-	1	-	-	1	-
金属加工用機械	223	198	233	212	167	160	-5.3% <<<<<
一般動力機械	10	8	14	17	8	18	13.0% <<<<<
車両系木材伐出機械等	-	-	-	-	-	-	-
動力クレーン等	9	7	10	6	9	11	4.4% <<<<<
動力運搬機	22	19	21	20	27	21	2.5% <<<<<
乗物	-	1	-	1	1	-	-
圧力容器	-	-	-	-	-	-	-
化学設備	-	-	-	-	-	-	-
溶接装置	11	5	21	6	13	6	-4.0% <<<<<
炉蓋等	1	-	2	-	-	1	-
電気設備	3	-	-	-	2	-	-17.4% <<<<<
人力機械工具等	22	11	18	16	15	30	9.5% <<<<<
用具	20	16	18	30	23	21	5.8% <<<<<
その他の装置、設備	4	6	8	1	9	7	10.5% <<<<<
仮設物、建築物、構築物等	34	28	22	32	35	30	1.1% <<<<<
危険物、有害物等	2	3	-	3	2	3	7.9% <<<<<
材料	57	68	61	55	57	72	1.7% <<<<<
荷	14	13	20	10	14	17	1.6% <<<<<
環境等	2	4	4	3	3	3	0.9% <<<<<
その他の起因物	3	4	3	4	2	4	0.0% <<<<<
起因物なし	13	11	14	6	12	11	-3.5% <<<<<
分類不能	-	-	-	2	-	1	-
合計	455	403	473	428	403	419	-1.4% <<<<<