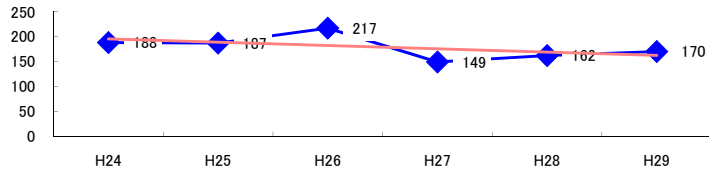


コード: 1,124 めっき業

図1 災害発生件数の推移 $y = -6.6571x + 202.13$



【基本指標】	
初年度理論値	195
最終年度理論値	162
年平均増減率	-3.4%
(初年度理論値シェア)	(3.3%)
(最終年度理論値シェア)	(2.7%)
(シェア増減)	(-0.6%)

図2 事業場規模別発生状況の推移

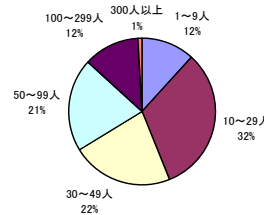
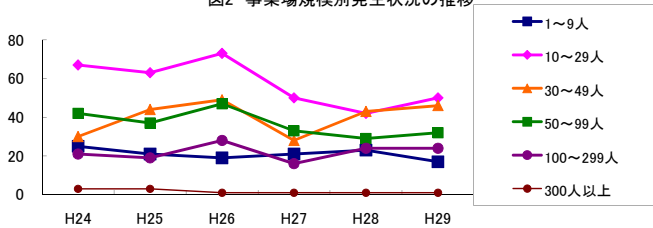


図3 年齢別発生状況の推移

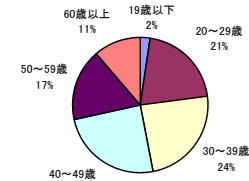
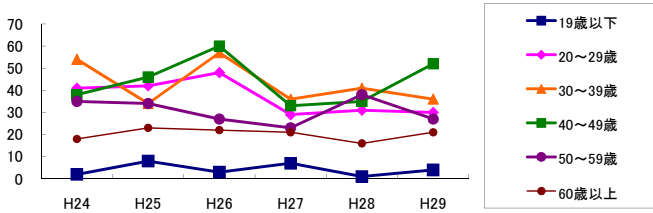


図4 事故の型別発生状況の推移

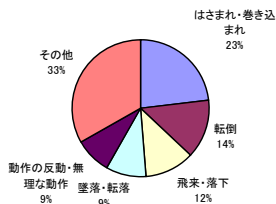
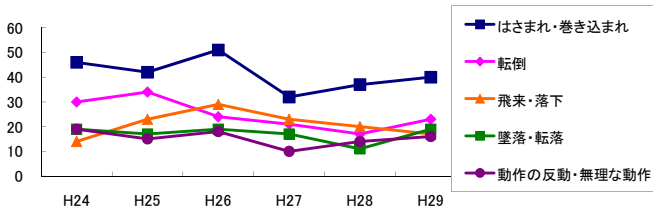
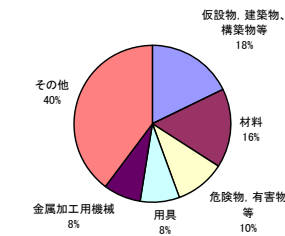
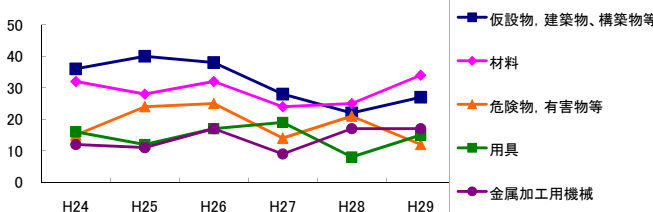


図5 起因物別発生状況の推移



事業場規模別	H24	H25	H26	H27	H28	H29	(年平均増減率)
1~9人	25	21	19	21	23	17	-3.9%
10~29人	67	63	73	50	42	50	-7.0%
30~49人	30	44	49	28	43	46	4.4%
50~99人	42	37	47	33	29	32	-5.9%
100~299人	21	19	28	16	24	24	2.5%
300人以上	3	3	1	1	1	1	-16.3%
合計	188	187	217	149	162	170	-3.4%

被災者年齢別	H24	H25	H26	H27	H28	H29	(年平均増減率)
19歳以下	2	8	3	7	1	4	-4.3%
20~29歳	41	42	48	29	31	30	-6.9%
30~39歳	54	34	57	36	41	36	-5.2%
40~49歳	38	46	60	33	35	52	0.7%
50~59歳	35	34	27	23	38	27	-2.8%
60歳以上	18	23	22	21	16	21	-1.0%
合計	188	187	217	149	162	170	-3.4%

事故の型別	H24	H25	H26	H27	H28	H29	(年平均増減率)
墜落・転落	19	17	19	17	11	19	-3.1%
転倒	30	34	24	21	17	23	-8.2%
激突	5	8	9	5	6	7	0.0%
飛来・落下	14	23	29	23	20	17	0.0%
崩壊・倒壊	8	5	10	6	5	6	-5.2%
激突され	10	9	12	9	10	11	1.5%
はさまれ・巻き込まれ	46	42	51	32	37	40	-4.0%
切れ・こすれ	8	4	8	-	11	8	6.7%
踏み抜き	-	-	2	3	-	1	-
おぼれ	-	-	-	-	-	-	-
高温・低温の物との接触	13	14	11	11	13	11	-2.8%
有害物等との接触	12	13	17	10	18	9	-1.5%
感電	-	1	1	-	-	-	-
爆発	1	1	1	-	-	-	-
破裂	1	-	1	-	-	1	-
火災	1	-	-	-	-	-	-
交通事故(道路)	-	2	2	-	-	1	-8.2%
交通事故(その他)	-	-	-	-	-	-	-
動作の反動・無理な動作	19	15	18	10	14	16	-4.3%
その他	2	-	2	2	-	-	-16.7%
分類不能	-	-	-	-	-	-	-
合計	188	187	217	149	162	170	-3.4%

起因物別	H24	H25	H26	H27	H28	H29	(年平均増減率)
原動機	-	-	-	-	-	-	-
動力伝導機構	6	4	2	1	3	1	-16.9%
木材加工用機械	-	-	1	-	-	1	-
建設用等機械	-	-	-	-	-	-	-
金属加工用機械	12	11	17	9	17	17	8.8%
一般動力機械	10	8	7	5	13	5	-3.9%
車両系木材伐出機械等	-	-	-	-	-	-	-
動力クレーン等	9	11	15	9	7	8	-5.7%
動力運搬機	10	12	13	11	9	14	2.4%
乗物	-	2	2	-	-	1	-8.2%
圧力容器	-	1	1	-	-	-	-
化学設備	1	-	2	2	1	-	-5.0%
溶接装置	-	-	-	-	-	-	-
炉蓋等	3	5	3	3	1	2	-12.0%
電気設備	-	-	-	-	-	-	-
人力機械工具等	4	7	14	8	4	6	-1.9%
用具	16	12	17	19	8	15	-2.8%
仮設物、建築物、構築物等	9	4	6	1	14	13	27.8%
危険物、有害物等	15	24	25	14	21	12	-4.8%
材料	32	28	32	24	25	34	-0.7%
荷	13	6	12	5	8	8	-7.1%
環境等	3	4	3	4	4	1	-6.8%
その他の起因物	1	-	1	3	-	-	-8.2%
起因物なし	7	8	6	3	4	5	-9.8%
分類不能	1	-	-	-	1	-	-
合計	188	187	217	149	162	170	-3.4%