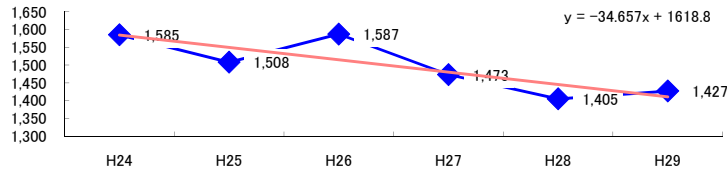


コード: 1,131 機械器具製造

図1 災害発生件数の推移



【基本指標】	
初年度理論値	1,584
最終年度理論値	1,411
年平均増減率	-2.2%
(初年度理論値シェア)	(26.9%)
(最終年度理論値シェア)	(23.6%)
(シェア増減)	(-3.3%)

図2 事業場規模別発生状況の推移

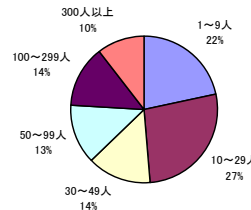
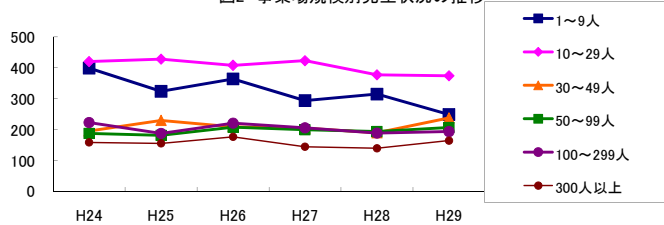


図3 年齢別発生状況の推移

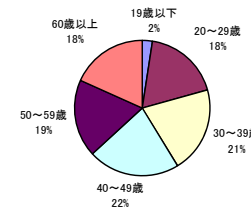
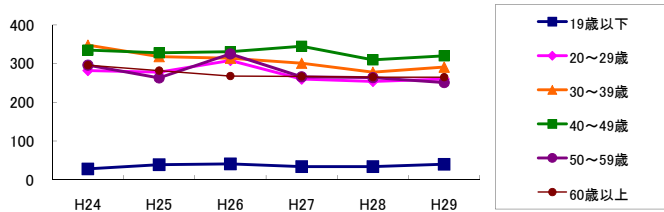


図4 事故の型別発生状況の推移

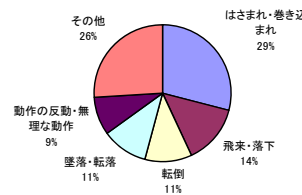
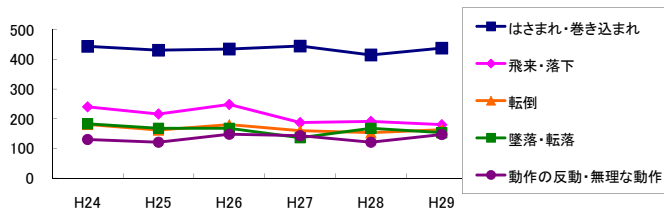
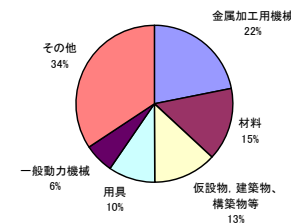
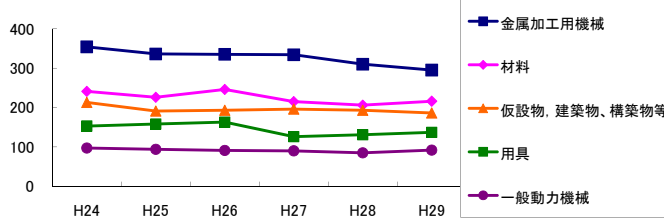


図5 起因物別発生状況の推移



事業場規模別	H24	H25	H26	H27	H28	H29	(年平均増減率)
1~9人	399	324	364	294	315	249	-6.3% <<<<<
10~29人	420	428	408	423	377	374	-2.4% <<<<<
@ 30~49人	196	230	209	205	190	238	1.2% <<<<<
@ 50~99人	188	182	208	200	194	207	1.9% <<<<<
100~299人	223	188	221	206	189	194	-2.1% <<<<<
300人以上	159	156	177	145	140	165	-0.9% <<<<<
合計	1,585	1,508	1,587	1,473	1,405	1,427	-2.2% <<<<<

被災者年齢別	H24	H25	H26	H27	H28	H29	(年平均増減率)
! 19歳以下	28	39	41	34	34	40	3.3% <<<<<
20~29歳	282	278	308	260	254	260	-2.3% <<<<<
30~39歳	348	318	314	301	278	291	-3.5% <<<<<
40~49歳	335	328	331	345	310	320	-1.0% <<<<<
50~59歳	296	263	325	266	264	251	-2.7% <<<<<
60歳以上	296	282	268	267	265	265	-2.0% <<<<<
合計	1,585	1,508	1,587	1,473	1,405	1,427	-2.2% <<<<<

事故の型別	H24	H25	H26	H27	H28	H29	(年平均増減率)
墜落・転落	183	168	168	136	168	153	-3.0% <<<<<
転倒	181	162	180	160	153	163	-2.2% <<<<<
激突	60	72	68	57	51	57	-3.8% <<<<<
飛来・落下	240	216	248	187	191	180	-5.2% <<<<<
崩壊・倒壊	61	58	52	57	45	49	-4.4% <<<<<
激突され	75	72	68	86	74	70	0.0% <<<<<
はさまれ・巻き込まれ	444	431	435	445	415	438	-0.4% <<<<<
切れ・こすれ	137	138	144	114	107	96	-6.4% <<<<<
X 踏み抜き	3	1	2	6	3	2	5.8% <<<<<
! おぼれ	-	-	-	-	1	-	-
X 高温・低温の物との接触	24	23	22	27	23	25	1.2% <<<<<
! 有害物等との接触	5	4	12	6	10	5	5.6% <<<<<
X 感電	2	2	2	4	-	1	-10.4% <<<<<
X 爆発	-	-	5	3	2	7	-
破裂	4	2	2	2	2	3	-5.0% <<<<<
火災	1	2	2	1	2	1	-1.8% <<<<<
交通事故(道路)	21	24	17	26	26	17	-0.6% <<<<<
X 交通事故(その他)	-	1	-	-	1	1	-
@ 動作の反動・無理な動作	130	121	148	143	121	147	1.8% <<<<<
その他	11	6	9	6	7	7	-6.3% <<<<<
! 分類不能	3	5	3	7	3	5	6.1% <<<<<
合計	1,585	1,508	1,587	1,473	1,405	1,427	-2.2% <<<<<

起因物別	H24	H25	H26	H27	H28	H29	(年平均増減率)
原動機	3	2	-	3	2	1	-8.6% <<<<<
! 動力伝導機械	11	13	8	10	11	18	9.2% <<<<<
! 木材加工用機械	5	7	13	9	8	8	5.5% <<<<<
建設用等機械	10	11	8	7	10	6	-6.6% <<<<<
金属加工用機械	354	336	335	334	310	295	-3.0% <<<<<
一般動力機械	97	94	91	90	85	92	-1.6% <<<<<
車両系木材伐出機械等	-	-	-	-	-	-	-
動力クレーン等	90	82	101	78	88	74	-2.7% <<<<<
! 動力運搬機	82	76	67	72	64	61	-4.9% <<<<<
! 棄物	16	22	24	28	22	21	4.1% <<<<<
X 圧力容器	3	1	-	1	2	2	-1.8% <<<<<
! 化学設備	-	-	1	2	-	-	-
! 溶接装置	13	11	17	13	17	15	5.4% <<<<<
炉蓋等	3	3	8	6	2	4	0.0% <<<<<
電気設備	5	2	1	9	1	3	-3.7% <<<<<
人力機械工具等	78	66	93	68	62	74	-2.1% <<<<<
! 用具	153	158	163	126	131	137	-3.6% <<<<<
! その他の装置、設備	33	37	48	41	37	49	5.9% <<<<<
! 仮設物、建築物、構築物等	213	191	193	196	193	186	-1.8% <<<<<
! 危険物、有害物等	10	12	12	12	13	12	3.4% <<<<<
材料	241	226	246	215	206	216	-2.6% <<<<<
荷	66	75	65	58	56	65	-2.9% <<<<<
! 環境等	30	21	23	16	21	15	-8.7% <<<<<
! その他の起因物	13	15	11	13	7	10	-7.5% <<<<<
! 起因物なし	54	44	55	60	55	59	3.6% <<<<<
! 分類不能	2	3	4	6	2	4	9.0% <<<<<
合計	1,585	1,508	1,587	1,473	1,405	1,427	-2.2% <<<<<