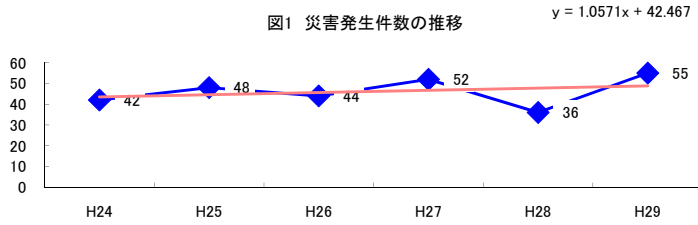


コード: 1,132 計量器測定器

図1 災害発生件数の推移



【基本指標】	
初年度理論値	44
最終年度理論値	49
年平均増減率	+2.4%
(初年度理論値シェア)	(0.7%)
(最終年度理論値シェア)	(0.8%)
(シェア増減)	(+0.1%)

図2 事業場規模別発生状況の推移

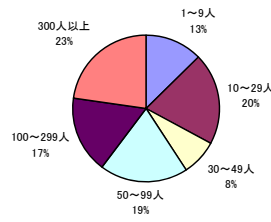
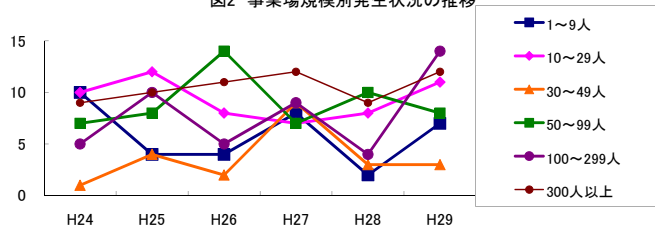


図3 年齢別発生状況の推移

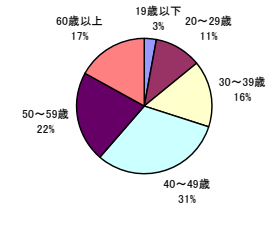
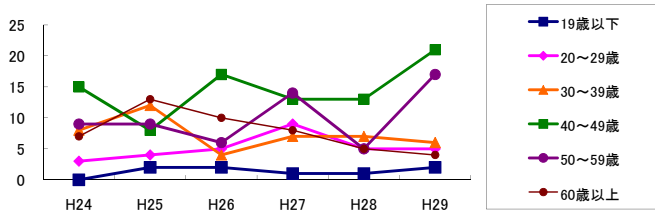


図4 事故の型別発生状況の推移

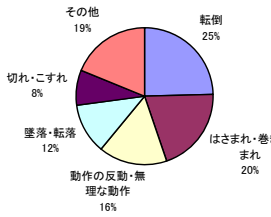
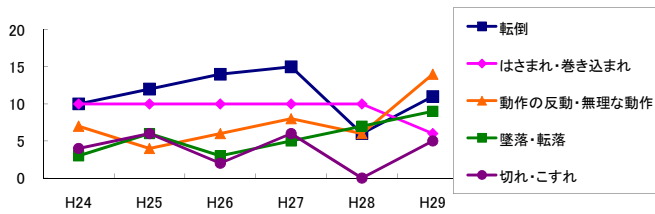
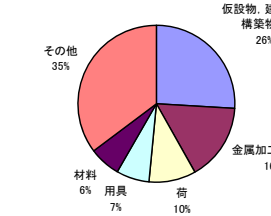
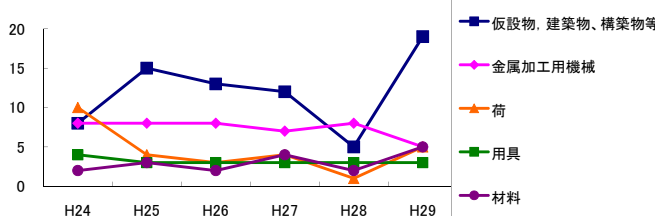


図5 起因物別発生状況の推移



事業場規模別	H24	H25	H26	H27	H28	H29	(年平均増減率)
1~9人	10	4	4	8	2	7	-6.9% <<<<<
10~29人	10	12	8	7	8	11	-2.3% <<<<<
30~49人	1	4	2	9	3	3	15.0% <<<<<
50~99人	7	8	14	7	10	8	1.3% <<<<<
100~299人	5	10	5	9	4	14	15.8% <<<<<
300人以上	9	10	11	12	9	12	3.9% <<<<<
合計	42	48	44	52	36	55	2.4% <<<<<

被災者年齢別	H24	H25	H26	H27	H28	H29	(年平均増減率)
19歳以下	-	2	2	1	1	2	- <<<<<
20~29歳	3	4	5	9	5	5	12.3% <<<<<
30~39歳	8	12	4	7	7	6	-7.1% <<<<<
40~49歳	15	8	17	13	13	21	10.1% <<<<<
50~59歳	9	9	6	14	5	17	13.8% <<<<<
60歳以上	7	13	10	8	5	4	-10.9% <<<<<
合計	42	48	44	52	36	55	2.4% <<<<<

事故の型別	H24	H25	H26	H27	H28	H29	(年平均増減率)
墜落・転落	3	6	3	5	7	9	33.3% <<<<<
転倒	10	12	14	15	6	11	-2.8% <<<<<
激突	1	3	2	1	1	1	-10.0% <<<<<
飛来・落下	4	1	1	2	3	3	2.6% <<<<<
崩壊・倒壊	2	-	1	1	1	-	-15.0% <<<<<
激突され	1	1	-	1	-	1	- <<<<<
はさまれ・巻き込まれ	10	10	10	10	10	6	-5.3% <<<<<
切れ・こすれ	4	6	2	6	-	5	-5.7% <<<<<
踏み抜き	-	-	-	-	-	-	- <<<<<
おぼれ	-	-	-	-	-	-	- <<<<<
高温・低温の物との接触	-	1	-	-	1	2	- <<<<<
有害物等との接触	-	-	2	1	-	1	- <<<<<
感電	-	-	-	-	-	-	- <<<<<
爆発	-	-	-	-	-	-	- <<<<<
破裂	-	1	-	-	-	-	- <<<<<
火災	-	-	2	-	-	-	- <<<<<
交通事故(道路)	-	2	-	-	-	1	- <<<<<
交通事故(その他)	-	-	-	-	-	-	- <<<<<
動作の反動・無理な動作	7	4	6	8	6	14	27.7% <<<<<
その他	-	1	1	2	1	1	- <<<<<
分類不能	-	-	-	-	-	-	- <<<<<
合計	42	48	44	52	36	55	2.4% <<<<<

起因物別	H24	H25	H26	H27	H28	H29	(年平均増減率)
原動機	-	-	-	-	-	-	- <<<<<
動力伝導機構	1	1	-	-	-	-	- <<<<<
木材加工用機械	-	-	-	1	-	-	- <<<<<
建設用等機械	-	-	-	-	-	-	- <<<<<
金属加工用機械	8	8	8	7	8	5	-5.4% <<<<<
一般動力機械	2	2	3	3	5	2	11.7% <<<<<
車両系木材伐出機械等	-	-	-	-	-	-	- <<<<<
！ 動力クレーン等	-	1	-	-	-	-	- <<<<<
X 動力運搬機	-	3	1	2	3	-	-2.0% <<<<<
X 乗物	-	1	-	2	-	1	- <<<<<
X 圧力容器	-	-	-	-	-	-	- <<<<<
X 化学設備	-	-	-	-	-	-	- <<<<<
X 溶接装置	-	-	-	-	1	-	- <<<<<
X 炉蓋等	-	-	-	-	-	-	- <<<<<
電気設備	-	-	-	1	-	-	- <<<<<
人力機械工具等	4	1	-	6	3	1	-3.2% <<<<<
！ 用具	4	3	3	3	3	3	-4.1% <<<<<
① その他の装置、設備	1	2	4	1	1	4	16.9% <<<<<
X 仮設物、建築物、構築物等	8	15	13	12	5	19	6.7% <<<<<
① 危険物、有害物等	-	-	2	1	-	1	- <<<<<
X 材料	2	3	2	4	2	5	20.0% <<<<<
X 荷	10	4	3	4	1	5	-13.8% <<<<<
X 環境等	1	-	2	1	1	4	- <<<<<
① その他の起因物	-	-	1	1	1	-	- <<<<<
X 起因物なし	1	4	2	2	2	5	24.0% <<<<<
① 分類不能	-	-	-	1	-	-	- <<<<<
合計	42	48	44	52	36	55	2.4% <<<<<