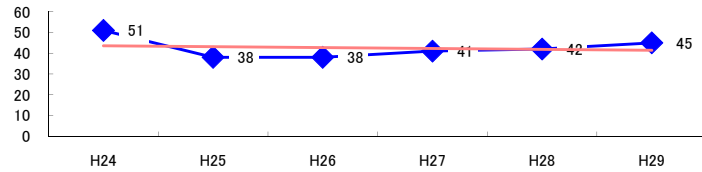


コード: 1,133 光学機械

図1 災害発生件数の推移



【基本指標】	
初年度理論値	44
最終年度理論値	41
年平均増減率	-1.0%
(初年度理論値シェア)	(0.7%)
(最終年度理論値シェア)	(0.7%)
(シェア増減)	(-0.0%)

図2 事業場規模別発生状況の推移

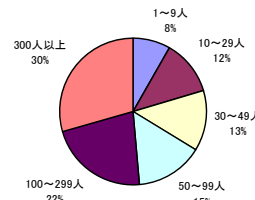
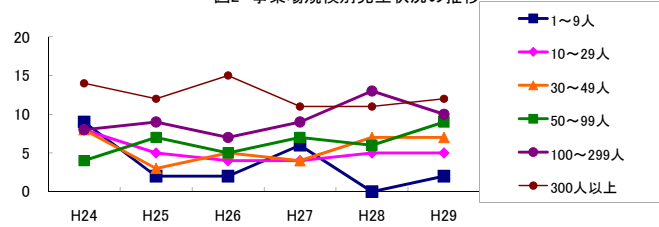


図3 年齢別発生状況の推移

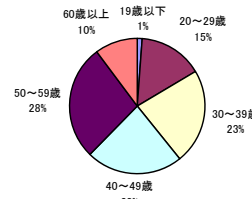
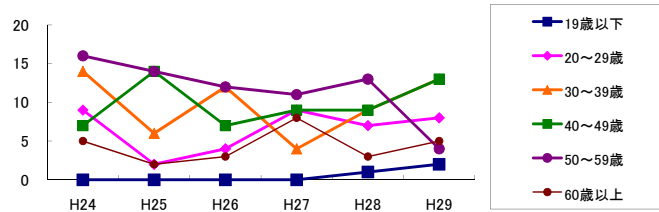


図4 事故の型別発生状況の推移

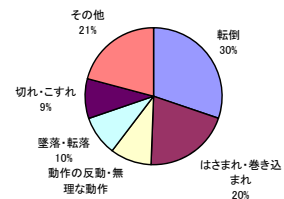
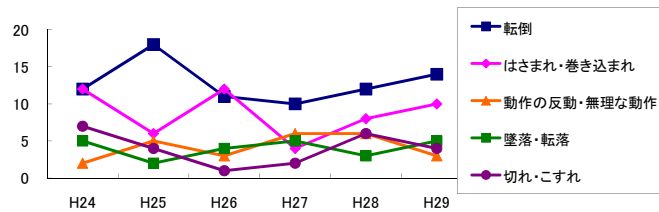
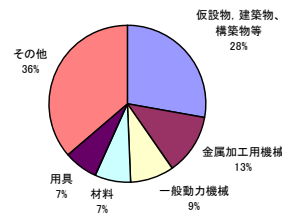
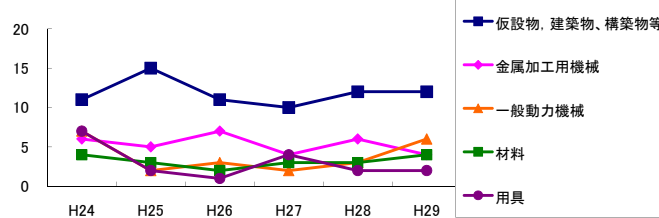


図5 起因物別発生状況の推移



事業場規模別	H24	H25	H26	H27	H28	H29	(年平均増減率)
1~9人	9	2	2	6	-	2	-17.2%
10~29人	8	5	4	4	5	5	-6.9%
30~49人	8	3	5	4	7	7	3.3%
50~99人	4	7	5	7	6	9	14.8%
100~299人	8	9	7	9	13	10	9.0%
300人以上	14	12	15	11	11	12	-3.5%
合計	51	38	38	41	42	45	-1.0%

被災者年齢別	H24	H25	H26	H27	H28	H29	(年平均増減率)
19歳以下	-	-	-	-	1	2	-
20~29歳	9	2	4	9	7	8	7.9%
30~39歳	14	6	12	4	9	13	-1.1%
40~49歳	7	14	7	9	9	13	5.6%
50~59歳	16	14	12	11	13	4	-11.3%
60歳以上	5	2	3	8	3	5	6.1%
合計	51	38	38	41	42	45	-1.0%

事故の型別	H24	H25	H26	H27	H28	H29	(年平均増減率)
墜落・転落	5	2	4	5	3	5	3.1%
転倒	12	18	11	10	12	14	-1.9%
激突	4	1	3	5	3	2	-1.8%
飛来・落下	2	-	-	-	2	1	-
崩壊・倒壊	2	1	1	1	-	1	-14.5%
激突され	3	-	-	3	-	1	-12.0%
はさまれ・巻き込まれ	12	6	12	4	8	10	-3.6%
切れ・こすれ	7	4	1	2	6	4	-5.0%
踏み抜き	-	-	-	-	-	-	-
おぼれ	-	-	-	-	-	-	-
高温・低温の物との接触	2	-	1	2	-	1	-8.9%
有害物等との接触	-	-	1	1	1	2	-
感電	-	-	-	-	-	-	-
爆発	-	-	-	-	-	-	-
破裂	-	-	-	-	-	-	-
火災	-	-	-	2	-	-	-
交通事故(道路)	-	-	1	-	1	1	-
交通事故(その他)	-	-	-	-	-	-	-
動作の反動・無理な動作	2	5	3	6	6	3	9.3%
その他	-	1	-	-	-	-	-
分類不能	-	-	-	-	-	-	-
合計	51	38	38	41	42	45	-1.0%

起因物別	H24	H25	H26	H27	H28	H29	(年平均増減率)
原動機	-	-	-	-	-	-	-
動力伝導機構	2	-	-	-	1	-	-20.0%
木材加工用機械	-	-	-	-	-	-	-
建設用等機械	-	-	-	-	-	-	-
金属加工用機械	6	5	7	4	6	4	-4.7%
一般動力機械	7	2	3	2	3	6	-2.1%
車両系木材伐出機械等	-	-	-	-	-	-	-
動力クレーン等	-	-	-	-	-	-	-
動力運搬機	1	-	3	1	-	1	-5.0%
乗物	-	-	2	-	1	2	-
圧力容器	-	-	-	-	-	-	-
化学設備	-	-	-	-	-	-	-
溶接装置	-	-	-	-	-	-	-
炉蓋等	-	-	-	-	-	-	-
電気設備	-	-	1	-	-	-	-
人力機械工具等	3	2	1	2	1	4	4.4%
用具	7	2	1	4	2	2	-13.8%
その他の装置、設備	-	2	1	2	5	3	-
仮設物、建築物、構築物等	11	15	11	10	12	12	-1.2%
危険物、有害物等	2	-	-	5	1	2	20.9%
材料	4	3	2	3	3	4	0.9%
荷	4	2	1	3	3	2	-5.0%
環境等	3	1	2	-	1	2	-10.0%
その他の起因物	-	-	-	-	1	1	-
起因物なし	1	4	3	5	2	-	-8.2%
分類不能	-	-	-	-	-	-	-
合計	51	38	38	41	42	45	-1.0%