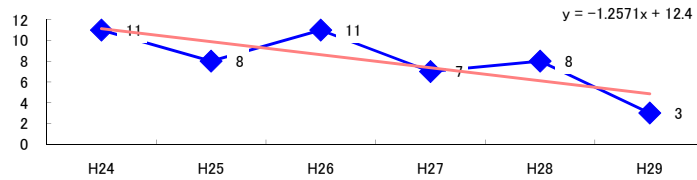


コード: 1,134 時計製造

図1 災害発生件数の推移



【基本指標】	
初年度理論値	11
最終年度理論値	5
年平均増減率	-11.3%
(初年度理論値シェア)	(0.2%)
(最終年度理論値シェア)	(0.1%)
(シェア増減)	(-0.1%)

図2 事業場規模別発生状況の推移

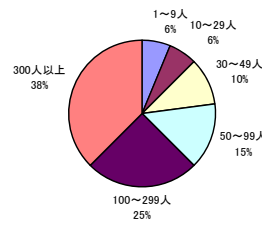
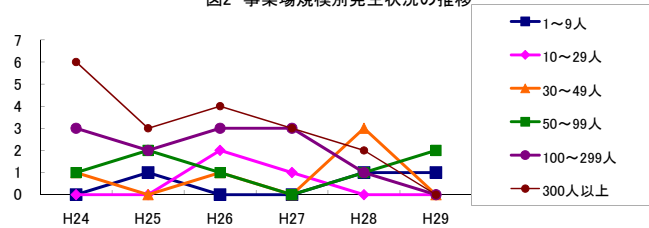


図3 年齢別発生状況の推移

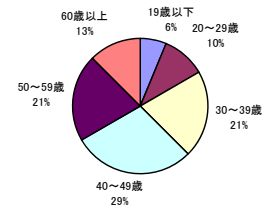
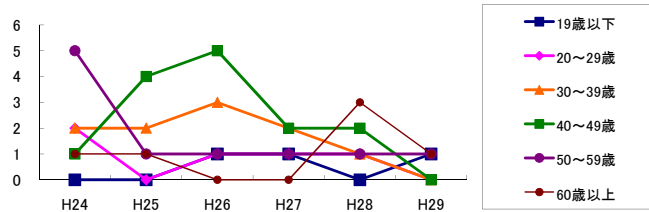


図4 事故の型別発生状況の推移

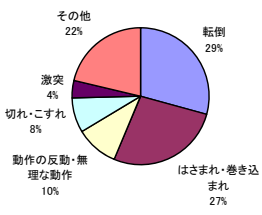
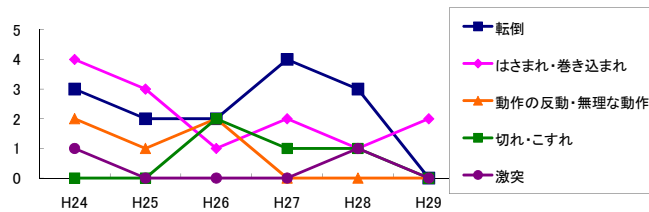
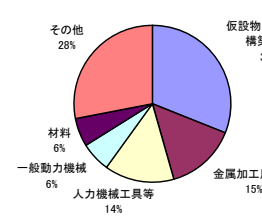
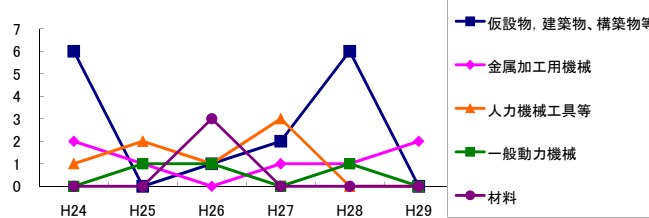


図5 起因物別発生状況の推移



事業場規模別	H24	H25	H26	H27	H28	H29	(年平均増減率)
X 1~9人	-	1	-	-	1	1	---<.<.<.<
X 10~29人	-	-	2	1	-	-	---<.<.<.<
X 30~49人	1	-	1	-	3	-	---<.<.<.<
@ 50~99人	1	2	1	-	1	2	2.6%<.<.<.<
X 100~299人	3	2	3	3	1	-	-15.7%<.<.<.<
X 300人以上	6	3	4	3	2	-	-17.9%<.<.<.<
合計	11	8	11	7	8	3	-11.3%<.<.<.<

被災者年齢別	H24	H25	H26	H27	H28	H29	(年平均増減率)
X 19歳以下	-	-	1	1	-	1	---<.<.<.<
X 20~29歳	2	-	1	1	1	-	-15.0%<.<.<.<
X 30~39歳	2	2	3	2	1	-	-15.0%<.<.<.<
X 40~49歳	1	4	5	2	2	-	-12.0%<.<.<.<
X 50~59歳	5	1	1	1	1	1	-18.5%<.<.<.<
X 60歳以上	1	1	-	-	3	1	---<.<.<.<
合計	11	8	11	7	8	3	-11.3%<.<.<.<

事故の型別	H24	H25	H26	H27	H28	H29	(年平均増減率)
X 墜落・転落	1	-	-	-	-	-	---<.<.<.<
X 転倒	3	2	2	4	3	-	-9.4%<.<.<.<
X 激突	1	-	-	-	1	-	---<.<.<.<
X 飛来・落下	-	1	1	-	-	-	---<.<.<.<
X 崩壊・倒壊	-	-	-	-	-	-	---<.<.<.<
X 激突され	-	-	-	-	1	-	---<.<.<.<
X はさまれ・巻き込まれ	4	3	1	2	1	2	-13.2%<.<.<.<
X 切れ・こすれ	-	-	2	1	1	-	---<.<.<.<
X 踏み抜き	-	-	-	-	1	-	---<.<.<.<
X おぼれ	-	-	-	-	-	-	---<.<.<.<
X 高温・低温の物との接触	-	1	1	-	-	-	---<.<.<.<
X 有害物等との接触	-	-	1	-	-	-	---<.<.<.<
X 感電	-	-	-	-	-	-	---<.<.<.<
X 爆発	-	-	-	-	-	-	---<.<.<.<
X 破裂	-	-	-	-	-	-	---<.<.<.<
X 火災	-	-	-	-	-	-	---<.<.<.<
X 交通事故(道路)	-	-	-	-	-	1	---<.<.<.<
X 交通事故(その他)	-	-	-	-	-	-	---<.<.<.<
X 動作の反動・無理な動作	2	1	2	-	-	-	-22.5%<.<.<.<
X その他	-	-	1	-	-	-	---<.<.<.<
X 分類不能	-	-	-	-	-	-	---<.<.<.<
合計	11	8	11	7	8	3	-11.3%<.<.<.<

起因物別	H24	H25	H26	H27	H28	H29	(年平均増減率)
X 原動機	-	-	-	-	-	-	---<.<.<.<
X 動力伝導機構	-	-	-	-	-	-	---<.<.<.<
X 木材加工用機械	-	-	-	-	-	-	---<.<.<.<
X 建設用等機械	-	-	-	-	-	-	---<.<.<.<
@ 金属加工用機械	2	1	-	1	1	2	2.6%<.<.<.<
X 一般動力機械	-	1	1	-	1	-	---<.<.<.<
X 車両系木材伐出機械等	-	-	-	-	-	-	---<.<.<.<
X 動力クレーン等	-	-	-	-	-	-	---<.<.<.<
X 動力運搬機	-	-	-	-	-	-	---<.<.<.<
X 乗物	1	-	-	-	-	1	---<.<.<.<
X 圧力容器	-	-	-	-	-	-	---<.<.<.<
X 化学設備	-	-	-	-	-	-	---<.<.<.<
X 溶接装置	-	-	-	-	-	-	---<.<.<.<
X 炉蓋等	-	-	-	-	-	-	---<.<.<.<
X 電気設備	-	-	-	-	-	-	---<.<.<.<
X 人力機械工具等	1	2	1	3	-	-	-14.2%<.<.<.<
X 用具	-	1	-	-	-	-	---<.<.<.<
X その他の装置、設備	-	1	-	-	-	-	---<.<.<.<
X 仮設物、建築物、構築物等	6	-	1	2	6	-	-9.6%<.<.<.<
X 危険物、有害物等	-	1	1	-	-	-	---<.<.<.<
X 材料	-	-	3	-	-	-	---<.<.<.<
X 荷	-	-	1	-	-	-	---<.<.<.<
X 環境等	-	-	2	1	-	-	---<.<.<.<
X その他の起因物	-	-	-	-	-	-	---<.<.<.<
X 起因物なし	1	1	1	-	-	-	-22.5%<.<.<.<
X 分類不能	-	-	-	-	-	-	---<.<.<.<
合計	11	8	11	7	8	3	-11.3%<.<.<.<