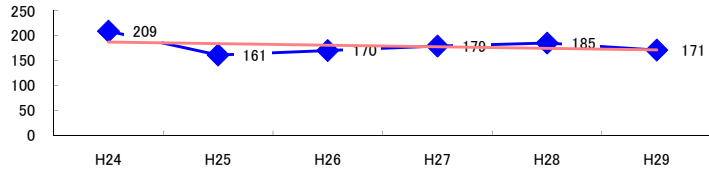


コード: 1,139 その他精密機械

図1 災害発生件数の推移 $y = -3.1143x + 190.07$



【基本指標】	
初年度理論値	187
最終年度理論値	171
年平均増減率	-1.7%
(初年度理論値シェア)	(3.2%)
(最終年度理論値シェア)	(2.9%)
(シェア増減)	(-0.3%)

図2 事業場規模別発生状況の推移

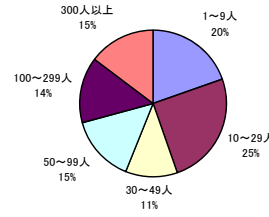
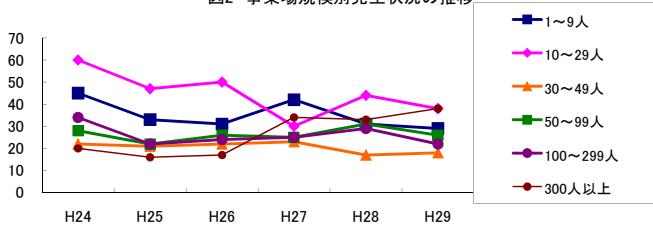


図3 年齢別発生状況の推移

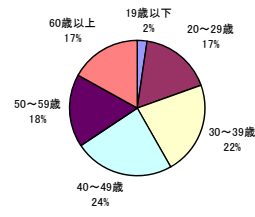
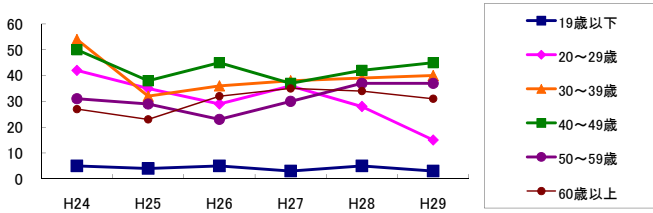


図4 事故の型別発生状況の推移

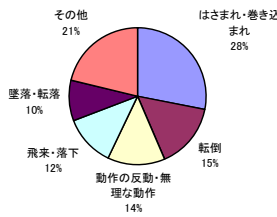
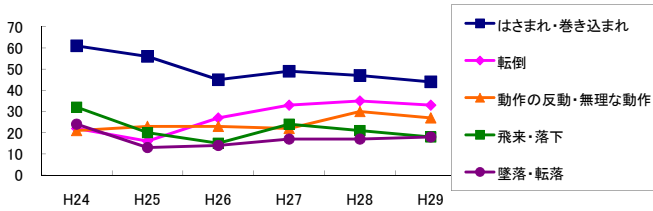
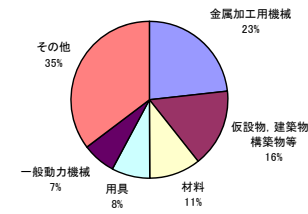
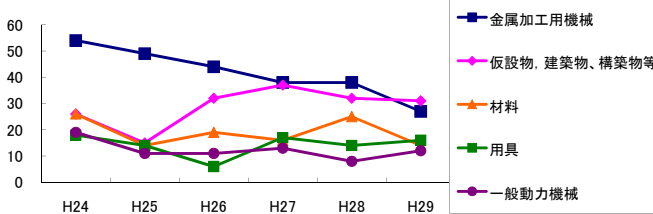


図5 起因物別発生状況の推移



事業場規模別	H24	H25	H26	H27	H28	H29	(年平均増減率)
1~9人	45	33	31	42	31	29	-5.3% <<<<<
10~29人	60	47	50	30	44	38	-7.3% <<<<<
30~49人	22	21	22	23	17	18	-3.9% <<<<<
@ 50~99人	28	22	26	25	31	26	1.8% <<<<<
100~299人	34	22	24	25	29	22	-3.8% <<<<<
@ 300人以上	20	16	17	34	33	38	30.0% <<<<<
合計	209	161	170	179	185	171	-1.7% <<<<<

被災者年齢別	H24	H25	H26	H27	H28	H29	(年平均増減率)
19歳以下	5	4	5	3	5	3	-5.3% <<<<<
20~29歳	42	35	29	36	28	15	-10.3% <<<<<
30~39歳	54	32	36	38	39	40	-3.1% <<<<<
40~49歳	50	38	45	37	42	45	-1.4% <<<<<
@ 50~59歳	31	29	23	30	37	37	6.5% <<<<<
@ 60歳以上	27	23	32	35	34	31	6.1% <<<<<
合計	209	161	170	179	185	171	-1.7% <<<<<

事故の型別	H24	H25	H26	H27	H28	H29	(年平均増減率)
墜落・転落	24	13	14	17	17	18	-2.3% <<<<<
転倒	22	16	27	33	35	33	17.5% <<<<<
@ 激突	7	2	5	7	5	5	0.6% <<<<<
飛来・落下	32	20	15	24	21	18	-6.4% <<<<<
崩壊・倒壊	7	6	2	1	7	1	-13.3% <<<<<
激突され	11	6	10	8	5	8	-6.1% <<<<<
はさまれ・巻き込まれ	61	56	45	49	47	44	-5.3% <<<<<
切れ・こすれ	18	11	18	12	11	7	-10.1% <<<<<
X 踏み抜き	-	-	-	-	-	1	---
X おぼれ	-	-	-	-	-	-	---
! 高温・低温の物との接触	-	2	3	2	4	2	39.1% <<<<<
X 有害物等との接触	-	2	2	1	-	-	-15.0% <<<<<
X 感電	-	-	-	-	-	1	---
X 爆発	1	1	-	-	-	-	---
X 破裂	-	-	-	-	-	-	---
X 火災	-	1	-	-	1	-	---
X 交通事故(道路)	4	2	5	2	-	4	-7.4% <<<<<
X 交通事故(その他)	-	-	1	-	-	1	---
@ 動作の反動・無理な動作	21	23	23	22	30	27	6.9% <<<<<
X その他	1	-	-	1	2	1	---
X 分類不能	-	-	-	-	-	-	---
合計	209	161	170	179	185	171	-1.7% <<<<<

起因物別	H24	H25	H26	H27	H28	H29	(年平均増減率)
X 原動機	-	-	-	-	-	-	---
X 動力伝導機構	3	1	3	1	1	1	-13.6% <<<<<
X 木材加工用機械	2	-	-	-	1	1	---
X 建設用等機械	1	1	-	-	-	-	---
X 金属加工用機械	54	49	44	38	38	27	-9.2% <<<<<
X 一般動力機械	19	11	11	13	8	12	-7.8% <<<<<
X 車両系木材伐出機械等	-	-	-	-	-	-	---
X 動力クレーン等	7	10	6	7	2	4	-12.5% <<<<<
! 動力運搬機	12	7	2	7	9	8	-3.2% <<<<<
X 乗物	6	2	7	2	1	8	1.4% <<<<<
X 圧力容器	-	-	-	-	-	1	---
X 化学設備	-	-	-	-	-	-	---
X 溶接装置	-	2	1	1	-	-	-15.7% <<<<<
X 炉蓋等	-	-	-	2	-	-	---
! 電気設備	2	-	-	1	1	2	---
X 人力機械工具等	6	4	8	7	11	9	20.0% <<<<<
! 用具	18	14	6	17	14	16	0.2% <<<<<
@ その他の装置、設備	-	4	2	7	5	8	---
X 仮設物、建築物、構築物等	26	15	32	37	32	31	10.0% <<<<<
X 危険物、有害物等	1	4	3	2	1	-	-14.8% <<<<<
X 材料	26	14	19	16	25	14	-4.1% <<<<<
X 荷	14	7	14	9	11	11	-2.0% <<<<<
X 環境等	4	3	3	4	6	2	0.0% <<<<<
@ その他の起因物	2	3	1	1	3	2	0.0% <<<<<
X 起因物なし	6	10	7	7	16	14	28.3% <<<<<
X 分類不能	-	-	1	-	-	-	---
合計	209	161	170	179	185	171	-1.7% <<<<<